

お子さまの健康と  
 健やかな成長を促す  
 子ども歯列矯正治療

費用  
 15万円～

後戻り  
 しにくい  
 治療

症例実績数  
 多数

お子様の歯並びで  
 こんなお悩みございませんか？

子どもの歯並びが気になった今こそ **チェック！**

- ☑ 子どもの歯並びや咬み合わせが気になる
- ☑ 顎が小さいのか永久歯の生えるスペースがないようだ
- ☑ 生えてきた前歯の永久歯が大きいうつ
- ☑ 話し方・発音が不明瞭（舌足らず）
- ☑ いつも口で息をしている
- ☑ 学校歯科検診で歯並びや咬み合わせの不正を指摘された
- ☑ 両親や兄弟の歯並びがあまり良くない
- ☑ 早いうちにきちんと診てほしい



歯並びの様々な問題は、姿勢や呼吸、運動能力などに影響します

そこで！  
 子どものうちに  
 歯並びを直す  
**メリット**



**01**  
 スムーズな発音が  
 しやすいになる

子どもの発音や発音に悩んでいる場合、その原因は歯並びの可能性があります。子どもの頃に身についた癖や習慣を大人になってから直すのが難しいため、早い段階から歯並びを良くし、正しい舌の使い方や発音を習得し、スムーズな発音につなげる必要があります。

**02**  
 コンプレックスが  
 解消される

歯並びが悪いまま成長すると、思春期や大人になってからコンプレックスを感じる可能性があります。歯並びは顔のバランスにも影響するため、早い段階から歯並びを矯正することで、口元に自信をもって生活できるようになります。

**03**  
 歯を清潔に  
 保ちやすくなる

歯並びが悪いと歯と歯の隙間に食べ物のカスや汚れが溜まりやすくなり、虫歯や歯周病の原因になることもあります。歯並びが良くなり、歯ブラシがしやすくなることで、口の中をいつでも清潔に保ちやすくなります。

**04**  
 顎のゆがみを  
 軽減できる可能性がある

噛み合わせが悪いまま放っておくと、ゆがんだ状態のまま顎が成長する可能性があります。あごのゆがみは見た目だけでなく、首や背中などにもつながり、全身に影響を与える可能性があります。歯列矯正によって噛み合わせを改善し、顎がゆがむのを防ぎます。

**05**  
 将来的な手術の  
 必要性が減る

人によっては成長期に下顎の成長が急激に進むことがあります。成長期によっても歯列矯正だけでは治療が難しく、大人になってからあごの外科手術が必要になるケースがあります。小さい子どものうちから歯列矯正をすることで、将来的な外科手術の可能性を回避することができます。

**06**  
 治療期間が  
 短く済む可能性がある

子どものうちから歯列矯正をすることで、全ての永久歯が生えてからの歯列矯正より短期間で終わる可能性が高いです。永久歯が生えるスペースを確保しながら顎の成長をコントロールするためです。

子どものうちに歯並びを直すと、メリットがたくさん！

歯は一生の財産です  
 小児歯列矯正についての  
 正しい知識を身につけてください。

- 小児歯列矯正の  
治療方法について
- 小児歯列矯正の  
費用について
- Q&A  
よくある質問
- 小児歯列矯正の  
リスクについて
- こども歯並び  
矯正センターの  
こだわり
- 提携医院の紹介  
歯並び無料相談  
について

まずは無料で  
**カウンセリング**

矯正治療を検討されている方は、まずは無料カウンセリングで気になることや費用のことをご相談ください。現時点で矯正治療をするか決めていなくても大丈夫です。矯正治療の費用は自費診療となるため、費用について不安を感じていらっしゃる方も多いと思いますが、患者さまのご予算についても伺いしながら、最適なプランを提案させていただきます。

無料カウンセリング予約はコチラ

安心の料金体系について

よくある質問について

お子様の  
 歯のこと  
 一緒に考え  
 ませんか？

子ども歯列矯正のリスクと  
 副作用について

より良い結果を生むためにサポートさせていただきます

歯科医のホワイトニング  
**HW WHITENING**  
 オフィス  
 ホワイトニング  
**初回5,000円**

最短  
 期間で  
**インビザラインプラチナプロバイダー監修**  
**マウスピース矯正治療！！**  
**ほとんど目立たない** 無料カウンセリング  
**人に気づかれない！！** 受付中

## 治療への想い



## 子どもの歯列矯正への想い

「歯列矯正を通じて、お子さまの健やかな成長をサポートします」

現代の子どもの顔が小さいため、顎の大きさに対して歯が綺麗に取らず、歯並びが悪いお子さまが増えています。

子どもの頃は歯並びをコンプレックスに感じていなかったとしても、大人になり社会に出てから、社交面や健康面の観点から、歯並びの重要性に気づき、後悔している方も多く見られます。

歯並びについては、子どもの頃に矯正するのが費用の面・身体への負担の面・矯正の仕上がりの美しさの面からも、効果的であることは事実です。

お子さまの一生のことを考えて、早い段階での歯列矯正治療をたくさんの方に理解してもらうことで、未来を担う子どもたちの健やかな成長をサポートし、親子の絆を深めてもらいたいと考えています。

## 子どもの歯並び治療へのこだわり



### POINT 1

#### 根本的な原因を取り除きます

歯の位置は唇や歯茎の筋肉が大きく影響します。そのため、指をしゃぶる・爪を噛む・口呼吸などの癖が、正常な歯並びへの成長を阻害します。たとえ治療によって歯並びを整えても、悪い癖をそのままにしておくと、再び歯並びが悪くなることもあるのです。

当センターでは、歯並びが悪くなる根本的な原因を見つけ、正常な歯並びにするためのサポートをしっかりと行います。

### POINT 2

#### お子さまの自然で健全な成長を促します

当センターでは患者さまの状態に合わせて、なるべく自然な治療を心がけています。

顎の本来あるべき姿を形成することによって、健康的で美しい口腔環境を形成できるような治療方針を選択します。そのため、無理に治療を進めたり、必要

### POINT 3

#### お子さまだけに負担はかけません

子どもの歯並びを矯正するためには、早く2年、長く5年と長期戦になるため、お子さまだけの頑張りではむずかしいです。お子さまの頑張りに対して、親御さんがどういったサポートをするのか？ また、歯科医師はどのサポートしていくべきか？ を本気で考え、三者間で協力していく必要があります。

当センターでは診察して器具を取りつけたら終了ではなく、綺麗な歯並びになるまでを総合的に支援していきたいと考えています。

## 子どもの歯列矯正には経験豊富な医師の治療が必要です！



歯列矯正は、開始年齢によって適切な治療内容が異なるため、専門的な知識と技術を持った歯科医師のカウンセリングおよび治療を受けることが大切です。お子さまの年齢に合わせた適切な治療を行うことで、お子さまの発育をサポートするだけでなく、将来的な手術や抜歯を回避できる可能性があります。

当センターでは、お子さまの歯並びや歯列矯正への疑問や不安についてお気軽にご相談いただけるよう、無料カウンセリングを実施しております。お子さまのお口の状態を確認したうえで、適切なタイミングや治療期間、費用などについてご説明いたします。また、小さなお子さまが治療を受けやすいような雰囲気づくりにも力を入れておりますので、安心してお越しください。

トップへ戻る

## まずは無料で カウンセリング

矯正治療を検討されている方は、まずは無料カウンセリングで気になることや費用のことをご相談ください。現時点で矯正治療をするか決めていなくても大丈夫です。矯正治療の費用は自費診療となるため、費用について不安を感じていらっしゃる方も多いと思いますが、患者さまのご予算についてもお伺いしながら、最適なプランを提案させていただきます。



無料カウンセリング予約はコチラ

安心の料金体系について

よくある質問について

お子様の  
 歯のこと  
 一緒に考え  
 ませんか？



## 子ども歯列矯正のリスクと 副作用について

より良い結果を生むためにサポートさせていただきます



## 歯科医のホワイトニング HW WHITENING

オフィス  
 ホワイトニング  
 初回5,000円

最短  
 期間で

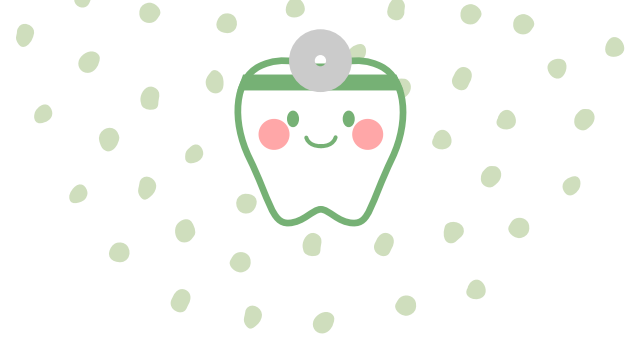
インビザラインプラチナプロバイダー監修  
 マウスピース矯正治療!!

ほとんど目立たない  
 人に気づかれない!!

無料カウンセリング  
 受付中



## 費用について



TOP > 費用について

### 安心の料金体系

当センターでは無理やり高額なローンを組むように勧めることはありません。  
 お子さまが治療を嫌がって途中で中断する場合や、  
 治療のスピードによって治療費用に個人差が生まれるからです。

当センターでは以下の流れで費用をお支払いいただいております。



初期費用 **15** 万円～

お子様の口腔内の状況によって初期費用が前後いたしますので、初期費用15万円～としており上記金額が目安となります。

目安総額 トータル費用 30万円～50万円（治療期間3～5年）

トップへ戻る

## まずは無料で カウンセリング

矯正治療を検討されている方は、まずは無料カウンセリングで気になることや費用のことなどをご相談ください。現時点で矯正治療をするか決めていなくても大丈夫です。矯正治療の費用は自費診療となるため、費用について不安を感じていらっしゃる方も多いと思いますが、患者さまのご予算についてもお伺いしながら、最適なプランを提案させていただきます。

無料カウンセリング予約はコチラ

安心の料金体系について

よくある質問について

お子様の  
 歯のこと  
 一緒に考え  
 ませんか？

### 子ども歯列矯正のリスクと 副作用について

より良い結果を生むためにサポートさせていただきます



### 歯科医のホワイトニング HW WHITENING

オフィス  
 ホワイトニング 初回 **5,000円**

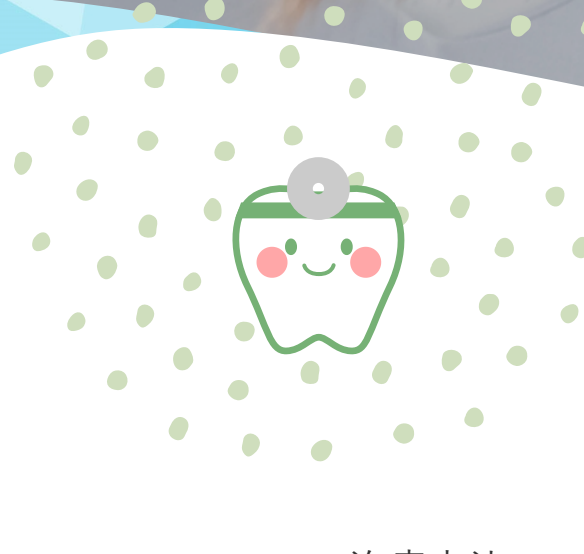
最短  
 期間で

インビザラインプラチナプロバイダー監修  
**マウスピース矯正治療!!**

ほとんど目立たない  
 人に気づかれない!!

無料カウンセリング  
 受付中

## 治療内容について



TOP > 治療方法



### ども歯並び矯正センターの 歯列矯正の治療方針



#### 顎の成長促進・抑制（出っ歯）・（受け口）

上下の顎がバランス悪く成長すると歯並びも悪くなる可能性があります。上の顎が大きく下の顎が小さい場合は出っ歯になる可能性があり、下の顎が大きく上の顎が小さい場合はしゃくれになることがあります。お子さまの成長に合わせて顎の成長をコントロールすることで、バランスの整った歯並びを目指します。



#### 歯列弓の拡大（でこぼこ）

1つ1つの歯の大きさに対して、歯列弓の大きさが小さい場合、歯並びはデコボコになります。10人掛けの椅子に、11人は座れませんね。子供の成長期を利用し、側方向に歯列を広げることで、上下歯列弓の幅を整えて、上下顎の理想的な成長を促進したり、永久歯が真っ直ぐ生えてくるスペースを作り、歯を抜かずに歯並びを整えることを目指します。



#### 習癖の除去

歯並びを改善に導く成功要因の1つとして、歯並びを悪くしてしまった原因を除去することが大切です。

歯並びが悪くなった（悪くなる）原因として、口呼吸、舌の癖、指しゃぶり、頬杖などの生活習慣である場合があります。



### ども歯並び矯正センターの 歯列矯正の内容



#### 床矯正・拡大床について

現代の子どもは昔よりも歯並びが悪くなってきています。現代の子どもは昔の子どもに比べて小顔の子が多く、顎が小さくなり、歯が並ぶスペースが無くなってきているためです。

現代の子どもは小さく細い顎の成長に合わせて、広げながら歯が並ぶスペースを作っていく目的の装置が「床矯正（しょうようせい）」です。顎の骨が柔らかい子どものうちに、床矯正を行うことで、子どもの成長に合わせて歯並びを改善していきます。床矯正は、従来の矯正歯科治療よりも低予算で可能なうえ、早い段階からはじめることから大人になってからの時間や手間暇を回避することができます。

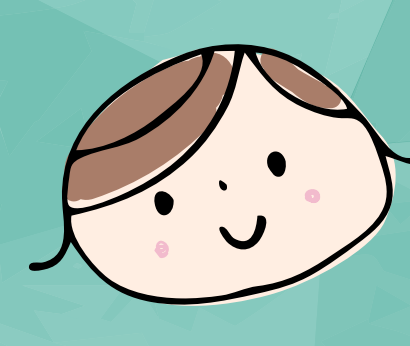


#### マウスピース矯正について

子ども用の簡易型マウスピース矯正装置です。ブラケットワイヤー矯正で治す矯正治療とは違い、実用的な7~8割の歯並びや噛み合わせの改善を目的とする治療方法です。お子さまのお口の周りや舌の筋肉をマウスピース装着により鍛えることで、自然で綺麗な歯並びを目指します。最初から床矯正を導入するよりもお子さまへの負担が少なく、口呼吸や間違った舌の使い方などの癖を直すことも可能です。受け口・反対咬口のお子さまに対して使用する「ムーシールド」や、さまざまな不正咬合に対応した「T4K」などが一般的です。

### 小児歯列矯正についての 基本！

歯列矯正治療は、「1期治療」と「2期治療」の2つに分けることができます。1期治療とは、子供の矯正（小児矯正）のことをいいます。



#### 第一期治療

子ども対象

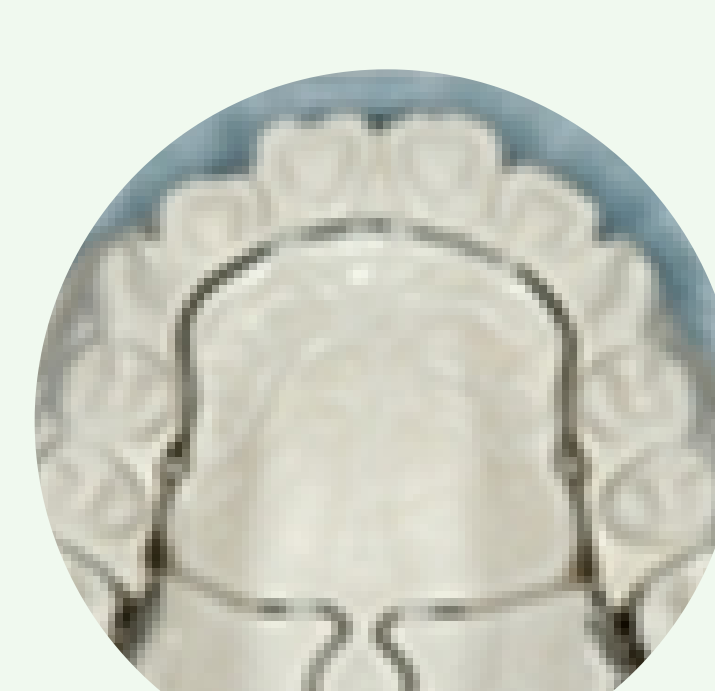
##### 歯の生え代わり状態

乳歯列期 / 混合歯列期\*

##### 主な治療装置



取り外し式



固定式

##### 治療内容

- 顎（あご）の成長促進・抑制
- 歯列弓の拡大
- 癖の除去

\* 混合歯列期とは、歯の生え代わり時期。乳歯と永久歯が混在する状態



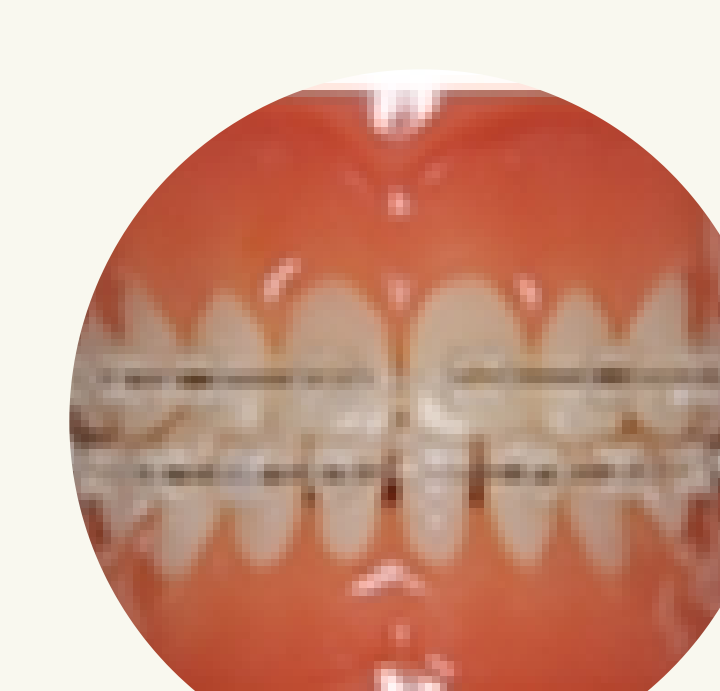
#### 第二期治療

大人対象

##### 歯の生え代わり状態

永久歯列期\*

##### 主な治療装置



ブラケット



マウスピース

##### 治療内容

- 歯の移動

\* 永久歯列期とは、すべて永久歯の状態

トップへ戻る

### まずは無料で カウンセリング

矯正治療を検討されている方は、まずは無料カウンセリングで気になることや費用のことをご相談ください。現時点で矯正治療をするか決めていなくても大丈夫です。矯正治療の費用は自費診療となるため、費用について不安を感じていらっしゃる方も多いと思いますが、患者さまのご予算についてもお伺いしながら、最適なプランを提案させていただきます。

無料カウンセリング予約はコチラ

安心の料金体系について

お子様の歯のことで一緒に考えませんか？



子ども歯列矯正のリスクと副作用について  
 より良い結果を生むためにサポートさせていただきます

歯科医のホワイトニング  
**HW WHITENING**  
 オフィスホワイトニング 初回5,000円

最短期間でインプラントプラチナプロバイダー監修  
**マウスピース矯正治療!!**  
 ほとんど目立たない 無料カウンセリング 人気づかれない!! 無料カウンセリング 受付中



## よくある質問



TOP > よくある質問

Q and A

### よくある 質問

**Q** 子供の矯正治療は、何歳ぐらいに始めた方が良いの？

**A** 歯並びが気になった時にご相談ください。あごや顔の発育途中にあるお子様は、指しゃぶりやかみ癖などによって噛みあわせがひどくなる場合があります。また、受け口のお子さんは、早期に治療しなければお顔つきにも影響が出てきてしまいます。永久歯になってからの治療では、矯正治療が難しくなったり、永久歯の抜歯の必要性が高くなってしまいがちです。

**Q** 何歳まで矯正治療は可能ですか？

**A** 歯茎や歯を支える骨に問題がなければ、40代～50代の方でも治療は可能です。痛みはありますか？  
 矯正装置が入って2、3日は歯が浮いたような感じになり、食事の時に痛みを感じる場合があります。痛みの感じ方は個人差が非常に大きいため、全く痛くなかったという方もいらっしゃいます。また、お子様の治療でも同じですが、装置になれるのは、お子様のほうが早いようです。

**Q** 取り外しのできる装置はありますか？

**A** お子様の治療は、成長に合わせて行います。大人のように装置を固定して治療をしなくても、取り外しのできる装置で、治療をする場合もあります。装置をつけると虫歯になりやすくないですか？  
 装置を付けたら食べカスがたまりやすくなるので、歯を上手に磨けるようにならないと、虫歯になってしまうこともあります。しかし、正しい歯磨きができるようブラッシング指導をしていきますので、正しい歯磨きさえしっかりできれば、矯正治療中でも虫歯を予防することは可能です。

**Q** 歯を抜く必要がありますか？

**A** 治療方法は患者様の歯並びの状態だけでなく、歯の大きさ、骨格や筋肉のバランスなどを考慮して判断していきます。どうしても歯を抜かないと治療ができない場合もありますが、抜かずに矯正治療をしていく場合もあります。

**Q** 目立たない装置はありますか？

**A** 当院で使用している装置は、目立たないものを使用しております。また、どうしても見えるのがいやという方は、歯の裏側からの矯正治療やマウスピースを使った矯正治療も可能です。

**Q** お支払方法はどれになりますか？

**A** 一括払い、分割払いをご用意しております。

**Q** 治療期間はどれくらいかかりますか？

**A** 歯並びの状態や治療方法によっても変わりますが、おとなの治療では2～3年くらいが平均的です。お子様の治療の場合は歯の生え変わりや成長の速度に個人差があるため、どれくらいかかるかは症状や治療方法、始めた時期によっても変化します。

**Q** どれくらいの頻度で通院しますか？

**A** 治療内容にもよりますが平均的には以下ようになります。  
 ・積極的に歯を動かしている時期は約1か月に1回  
 ・顎（アゴ）の成長をコントロールしている時期は1～3ヶ月

👉 トップへ戻る

## まずは無料で カウンセリング

矯正治療を検討されている方は、まずは無料カウンセリングで気になることや費用のことなどをご相談ください。現時点で矯正治療をするか決めていなくても大丈夫です。矯正治療の費用は自費診療となるため、費用について不安を感じていらっしゃる方も多いと思いますが、患者さまのご予算についても伺いしながら、最適なプランを提案させていただきます。

[無料カウンセリング予約はコチラ](#)

[安心の料金体系について](#)

[よくある質問について](#)

お子様の歯のこと一緒に考えませんか？

### 子ども歯列矯正のリスクと副作用について

より良い結果を生むためにサポートさせていただきます



### 歯科医のホワイトニング HW WHITENING

オフィスホワイトニング **初回5,000円**

最短期間で **インビザライン** プラチナプロバイダー監修 **マウスピース矯正治療!!**

ほとんど目立たない 無料カウンセリング 人に気づかれない!! 受付中

## 副作用・リスク



TOP > 副作用・リスク

## 知ってほしい 歯科矯正治療のリスクについて



歯科矯正治療を進めていくためには、患者さまのご協力と治療に関するご理解が非常に重要です。  
 矯正治療におけるいくつかのリスクがあることをご認識いただいたうえで、より良い結果を生むためにサポートさせていただきます。

### 01

#### 歯の痛み、不快感

最初は矯正装置装着による不快感や痛み等がありますが、数日~1週間程度で消失していきます。歯の痛みや不快感は、歯が動く際の正常な反応なので心配ありませんが、痛みが強い場合は鎮痛剤を処方することもあります。

### 02

#### むし歯・歯周病

矯正治療中は、できるだけ間食を控え、食後の歯みがきを忘れずに行ってください。  
 矯正治療中には装置がついているため歯が磨きにくくなり、むし歯や歯周病のリスクが高くなります。もし治療中にむし歯や歯周病が見つかった場合は、装置を外して専門医にて治療していただくことがあります。それにより、治療期間が延びてしまう可能性もあるため、口腔衛生管理は徹底して行います。

### 03

#### 治療期間・治療計画について

歯の動き方には個人差があるため、予想された治療期間が延びる可能性もあります。  
 その他、さまざまな問題により、当初予定していた治療計画が変更になることもあります。

### 04

#### 発音について

矯正装置装着中は、サ行・タ行・ラ行が発音しにくくなります。  
 個人差はありますが、数日~数週間程度で慣れますのでご安心ください。

### 05

#### 歯髄炎

歯が移動する際、さまざまな原因により歯の神経がしみるように感じることがあります。  
 通常は数日程度で治まりますが、長期に渡る場合はご相談ください。

### 06

#### 顎関節症

治療の内容や過程で、「あごが痛い」「口が開けにくい」などの顎関節症状が出る場合があります。ただし、顎関節症と矯正治療の相関性はないとされており、姿勢やストレスなどの他要因によって発症することもあります。症状によっては専門医をご紹介します。

### 07

#### 金属アレルギー

矯正治療中に金属アレルギーの症状が出る場合があります。

### 08

#### 噛み合わせ

顎の成長発育により、噛み合わせや歯並びが変化する可能性があります。  
 また、発育状況に合わせて、歯の形を修正したり、噛み合わせの微調整を行ったりする可能性があります。

### 09

#### 後戻り

治療後、歯は元の位置に戻ろうとする傾向があり、これを後戻りといいます。  
 装置を外したあと、保定装置を指示通り使用しなかった場合と後戻りが生じる可能性が高くなります。

### 10

#### 再治療

治療後に親知らずが生えて、歯並びに影響が生じる可能性があります。  
 また、顎や歯の成長状態によって噛み合わせや歯並びが変化することがあります。その場合、再治療が必要になることがあります。

## End

#### 患者さまのご理解とご協力

歯列矯正治療においては、装置の使用状況、定期的な通院などの患者さまのご協力が非常に重要です。  
 ご協力いただけない場合は、治療結果や治療期間に影響が出る可能性があります。

トップへ戻る

## まずは無料で カウンセリング

矯正治療を検討されている方は、まずは無料カウンセリングで気になることや費用のことをご相談ください。現時点で矯正治療をするか決めていなくても大丈夫です。矯正治療の費用は自費診療となるため、費用について不安を感じていらっしゃる方も多いと思いますが、患者さまのご予算についてもお伺いしながら、最適なプランを提案させていただきます。

無料カウンセリング予約はコチラ

安心の料金体系について

よくある質問について

お子様の  
 歯のこと  
 一緒に考え  
 ませんか？



### 子ども歯列矯正のリスクと 副作用について

より良い結果を生むためにサポートさせていただきます



歯科医のホワイトニング  
**HW WHITENING**  
 オフィス  
 ホワイトニング 初回 **5,000円**

最短  
 期間で **インビザライン** プラチナプロバイダー監修  
**マウスピース矯正治療!!**  
**ほとんど目立たない** 無料カウンセリング  
**人に気づかれない!!** 受付中

無料

カウンセリング  
をする

## 無料カウンセリング



TOP > 無料カウンセリング

## まずは無料で カウンセリング

子ども歯並び矯正センターの提携医院にて無料カウンセリングを実施しております。矯正治療を検討されている方は、まずは無料カウンセリングで気になることや費用のことなどをご相談ください。現時点で矯正治療をするか決めていなくても大丈夫です。矯正治療の費用は自費診療となるため、費用について不安を感じていらっしゃる方も多いと思いますが、患者さまのご予算についてもお問い合わせしながら、親身になってご対応させていただきます。



お近くの提携医院まで  
お気軽にご相談ください



### 豊中庄内ほうなん歯科クリニック

大阪府豊中市庄内東町3-1-41グローバルハイツ豊中106

MAP

診療日時

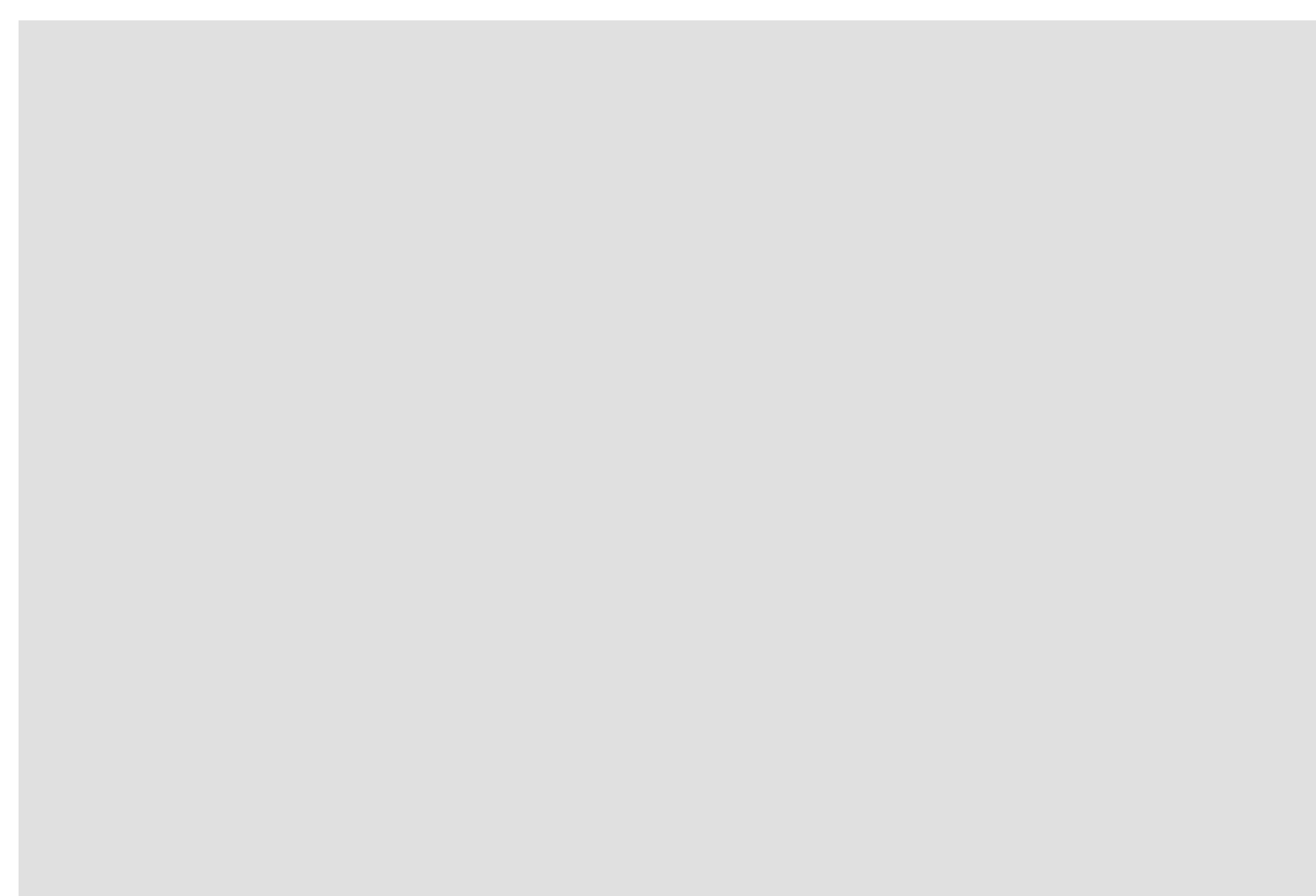
月～金 10:00～13:00 14:00～19:00

土日: 8:00～13:30まで

休診日:木曜日 ※日曜は隔週となります

WEB予約はコチラ

LINE予約はコチラ



### 福森歯科クリニック

大阪市福島区鷺洲1-7-39 ハイグレードマンション十番館1F

MAP

診療日時

【平日】10:00～13:00/14:30～19:30

【土曜】10:00～13:00/14:00～17:30

休診日【木曜・日曜・祝日】

ご相談  
ご予約

0120-690-129