



## 店舗集客の効果が日々わかる！ MEO対策順位チェックツール



ITreview Grid Award 2021 Summer  
MEOツール部門唯一の「LEADER」称号

おかげさまで**3冠**を達成しました！



※日本マーケティングリサーチ機構調べ 調査概要：2021年4月期\_インターネット比較印象調査

### MEODashboardとは

複数拠点の検索順位状況、来店貢献数などのデータを毎日確認、複数拠点を任意にグルーピングすることも可能。見たいデータをいつでも簡単に確認出来ます。全店舗一括投稿（予約投稿可）、一括編集、口コミ分析・返信など**多店舗運用に必要な全ての機能を搭載!**

＼ ツールだけじゃない！ ／

### 施策コンサルティングで実績サポート

キーワード選定



SEOコンサルティング  
ナレッジを活かしたビジネス  
直結のキーワード選定

3位以内表示



3位以内  
上位表示率97%

※MEO上位表示3位以内率、  
当社実績2020年6月時点の調べ

カスタマーサポート



経験豊富な  
カスタマーサクセスの  
サポート体制

# MEO Dashboard 主な機能一覧

MEOを効果的かつ効率的に推し進めるための強力な機能群がございます



Interface

01

- ダッシュボード
- グループ  
ダッシュボード



登録

02

- 店舗情報一括登録



03

分析・レポート

- Googleインサイト分析  
(グループ・クロス分析対応も可能)
- キーワードデイリー順位チャート
- 多地点順位チェック
- 業界別平均数値表示機能
- GA連携
- データダウンロード機能



04

運用

- 店舗情報の一括管理・更新 (写真管理)
- 店舗情報一括投稿 (予約投稿)
- SNS・店舗HP連携
- 口コミ管理／口コミ自動返信機能
- グループ口コミ管理
- サイテーション
- Eコマースとの連携
- クーポン機能・来店コンバージョン  
(アプリ)

# ダッシュボード

Googleマップの指標を可視化

表示回数

アクション数

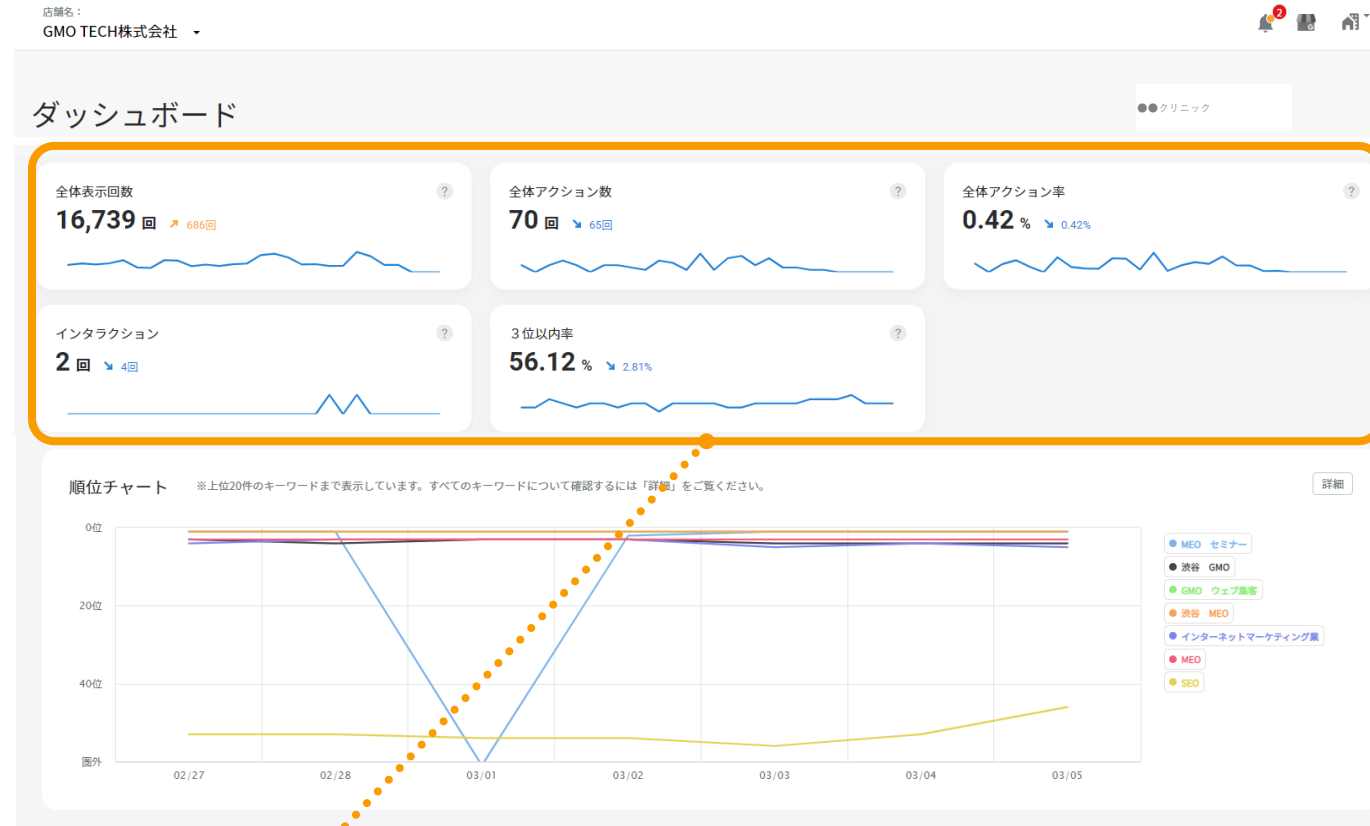
アクション率

独自  
指標

3位以内率\*

etc.

\*1ヶ月にベンチマークにしているキーワードがどれだけ3位以内を獲得していたか



# 多店舗向け グループダッシュボード

グルーピングした店舗の  
合計・平均数値を一見確認！

グループ全体表示回数

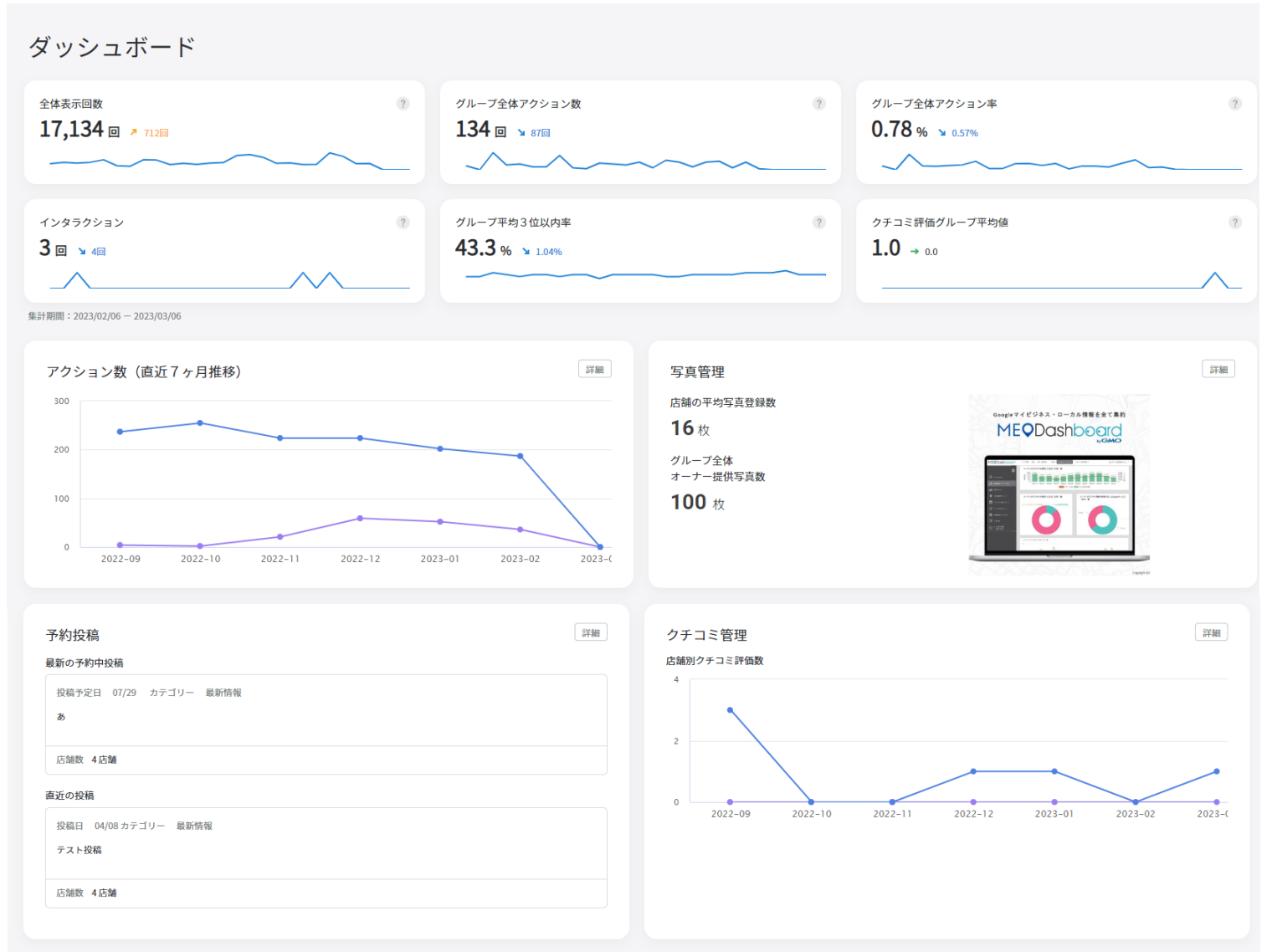
グループ全体アクション数

独自  
指標

グループ平均3位以内率\*

etc.

※グループ登録店舗のみ



「全店舗」や「関東のみ」など、任意の店舗グループを無制限に作成可能です

店舗	グループ	任意グループ比較	
Q グループ名で探す			
グループ名	店舗数	店舗名	
関東グループA	1	店舗名	
関東グループB	2		
全店グループ	2		
関西グループA	5		
関西グループB	8		
閉じる			

# Googleインサイト分析

インサイト情報がグラフ形式で表示  
 期間を指定してCSV形式で出力可能

ユーザーの  
 検索サービス

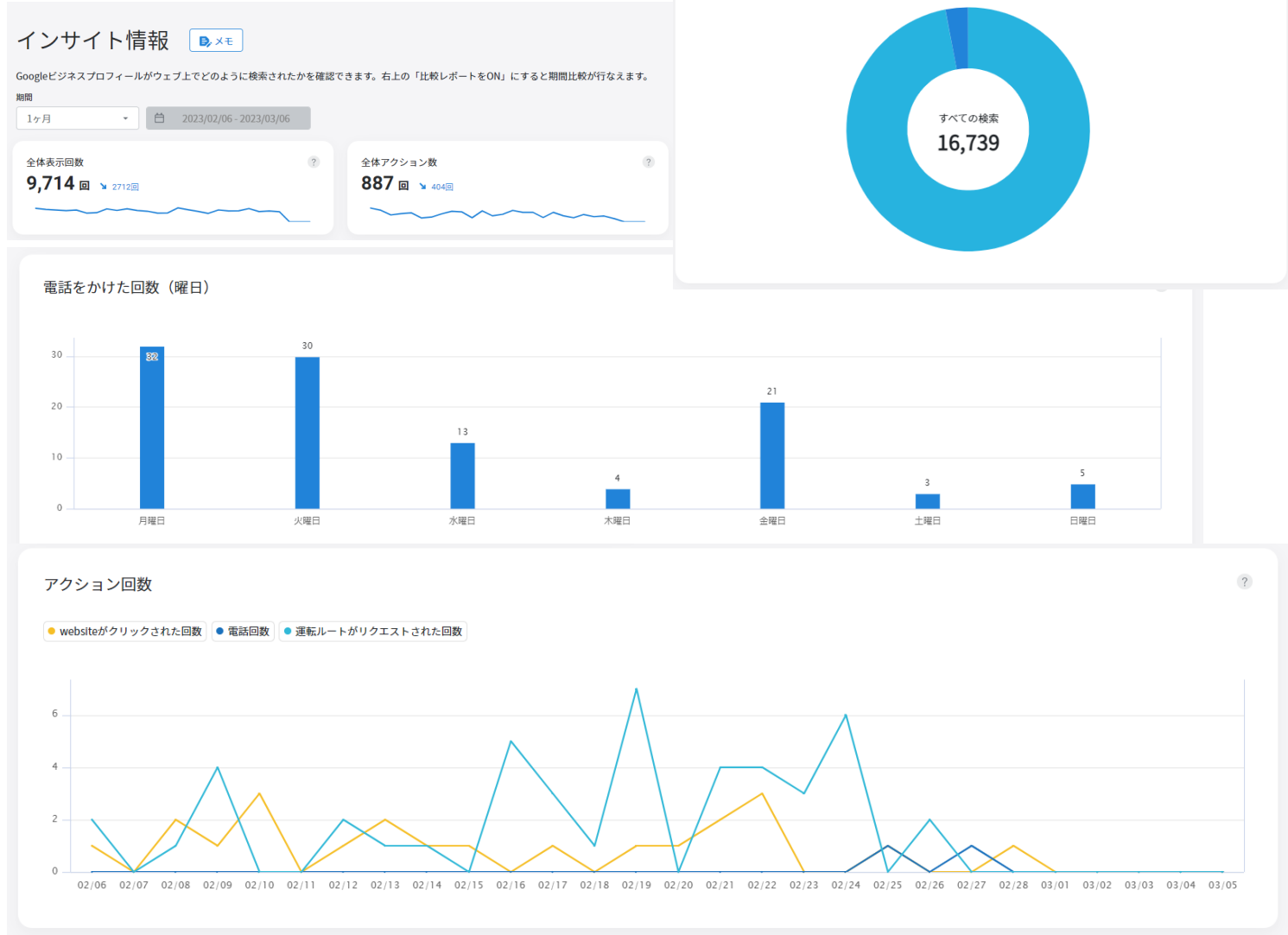
webサイトが  
 クリックされた  
 回数

電話をかけた  
 回数

運転ルートが  
 リクエストされた  
 回数

口コミが  
 表示された回数

etc.



# Google インサイトクロス分析

- 想定来店者数
- 通常のGoogleインサイト情報と弊社独自指標の3位以内率の相関グラフ
- 直近3ヶ月のインサイト推移

etc.

MEO Dashboard by GMO

- メニューを閉じる
- ダッシュボード
- Googleデータ連携
- Googleインサイト
  - インサイト情報
  - 業種別インサイト比較
  - 都道府県別インサイト比較
  - インサイトクロス分析
  - データダウンロード
- Googleビジネスプロフィール
  - 順位レポート
  - プロモーションメニュー
  - SNS連携
- メモ
- よくあるご質問

## インサイトクロス分析

Googleビジネスプロフィールが表示された検索キーワードと、それに対するユーザーの反応を確認できます。

独自数値

**最高順位 1位**

**最低順位 46位**

**3位以内率 77.37%** (▲ 2.92%)

**想定来店者数 19組** (▼ 74組)

3位以内率とランキング別キーワード数推移

アクション数と3位以内率の推移

直近3ヶ月のインサイト情報

項目	2022-12	2023-01	2023-02	前月比
全体表示回数 (Googleマップ+Google検索)	27,825回	33,119回	31,745回	▼
Googleマップ表示	6,757回	7,746回	6,861回	▼
Google検索	21,068回	25,373回	24,884回	▼
ユーザーの反応数	2,261回	2,381回	2,735回	▲
電話をかける	776回	848回	1,104回	▲
ルートの検索	1,085回	1,004回	1,126回	▲
ウェブサイトへのアクセス	400回	529回	505回	▼
アクション率	8.13%	7.19%	8.62%	▲
マップからの想定来店者数	995組	961組	1,124組	▲

# 業界別 平均数値表示

対象業種別に  
主要なKPIの平均数値との比較を  
表示可能！

## 業種別インサイト比較

メモ

Googleビジネスプロフィールが同じ業種の平均値と比べてどれくらいユーザーに見られているかを確認できます。

ダウンロード



※上記の数値は直近1年間の実績です。青いグラフの帯は直近1ヶ月の推移を表しております。

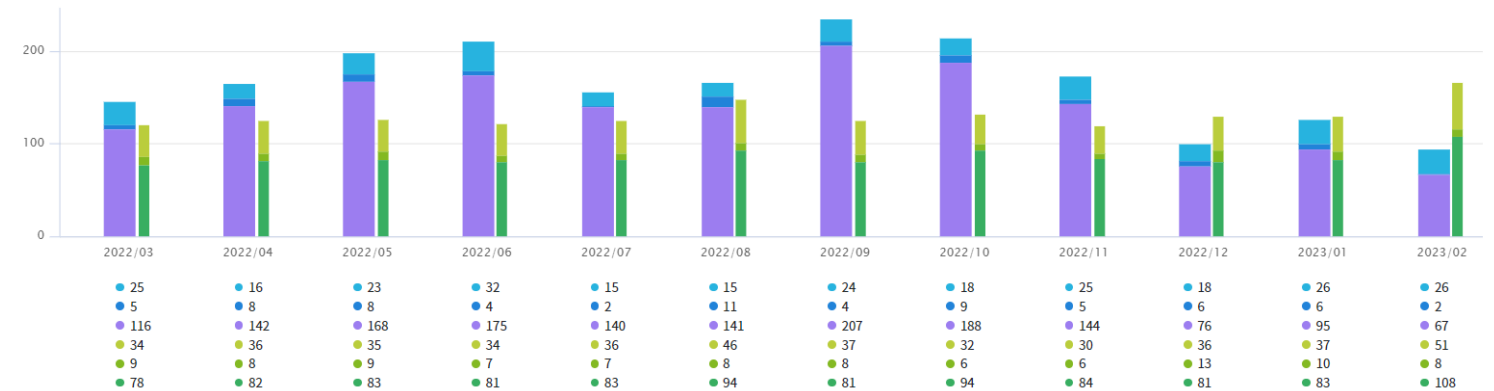
### アクション回数

GMO TECH株式会社

Webサイトクリック 電話回数 ルートリクエスト

企業、オフィス業種平均

Webサイトクリック 電話回数 ルートリクエスト



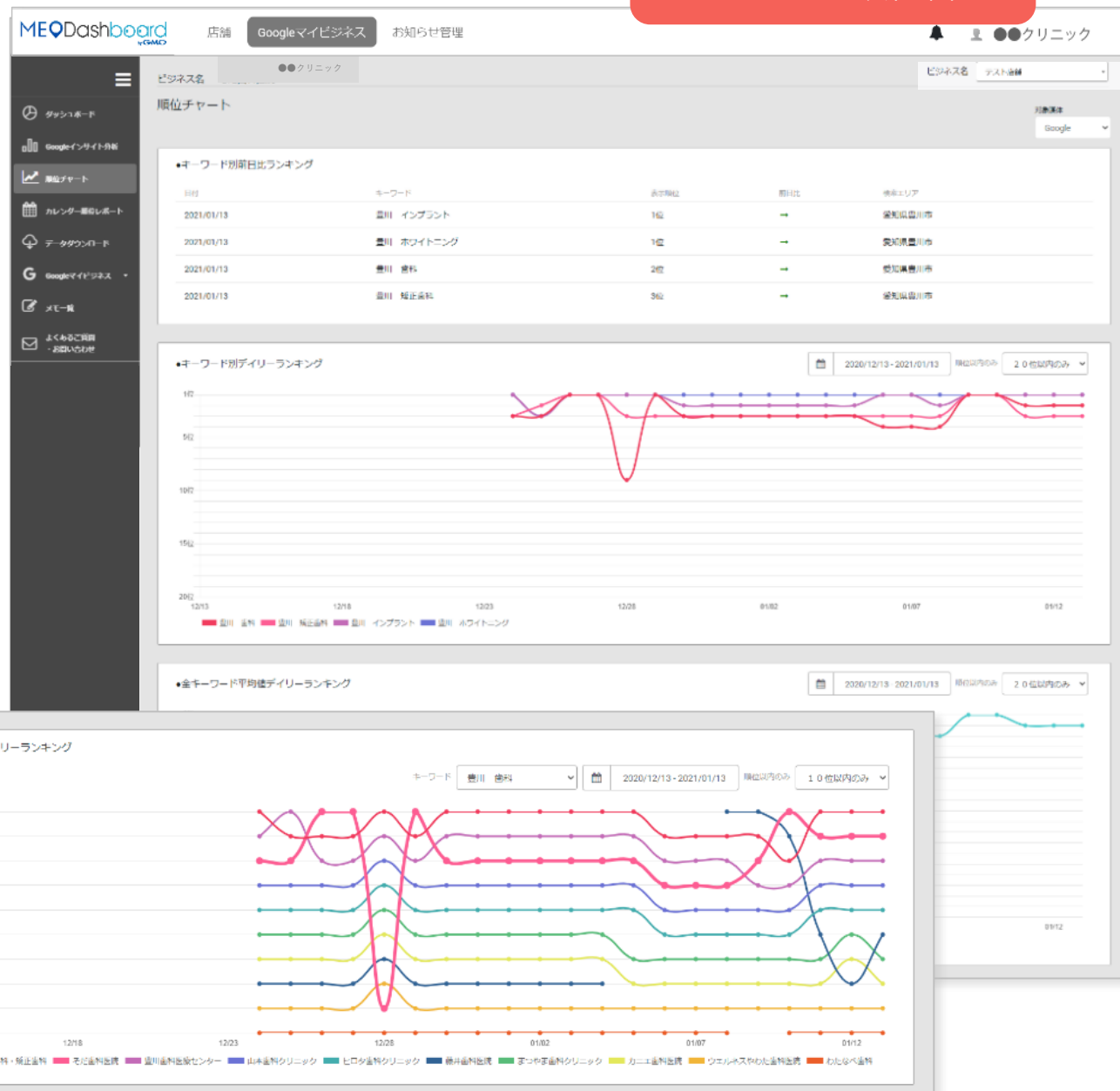
直近6ヶ月サマリ

項目	2022/09	2022/10	2022/11	2022/12	2023/01	2023/02	前月比
GMO TECH株式会社	235回	215回	174回	100回	127回	95回	▼ -32回
企業、オフィス業種平均	126回	132回	120回	130回	130回	167回	▲ 37回
差分	109回	83回	54回	-30回	-3回	-72回	▼ -69回

# キーワード デイリー順位チャート

ベンチマークにするキーワードを  
デイリーで順位チェック

競合店舗順位も自動で算出！



## データダウンロード

GoogleインサイトのデータをCSV形式でダウンロードできます。

## Googleインサイトデータ

出力範囲  単店  複数店ビジネス名 期間指定 データ表示形式  期間累計  日別出力ファイル形式  SHIFT-JIS  UTF-8

CSVダウンロード

## データダウンロード

順位レポートのデータをCSV形式でダウンロードすることができます。

## キーワード別ランキングデータ

出力範囲  単店  複数店 (全店)店舗名 

検索キーワード

× MEO セミナー (35.65644321597348, 139.6993539038734)

× 渋谷 GMO (東京都渋谷区)

× GMO ウェブ集客 (35.65644321597348, 139.6993539038734)

× 渋谷 MEO (35.65644321597348, 139.6993539038734)

× インターネットマーケティング業 (35.65644321597348, 139.6993539038734)

× MEO (東京都渋谷区) × SEO (東京都渋谷区)

期間指定 ランキング指定 対象媒体 出力ファイル形式  SHIFT-JIS  UTF-8

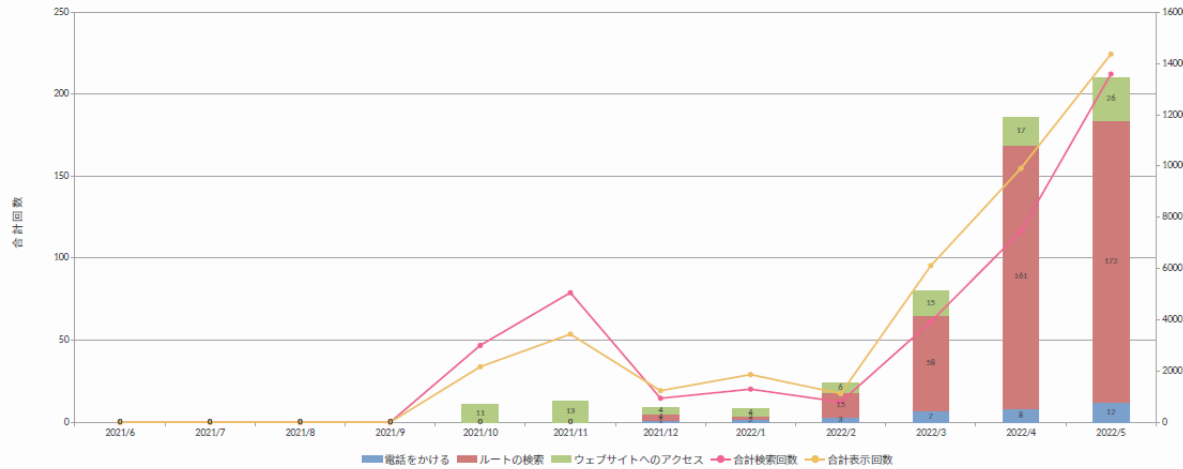
CSVダウンロード

2022年5月度 月次レポート: インサイトグループ合計

	2021/6	2021/7	2021/8	2021/9	2021/10	2021/11	2021/12	2022/1	2022/2	2022/3	2022/4	2022/5
合計検索回数 (直接検索+間接検索+ブランド検索)	0回	0回	0回	0回	3,000回	5,057回	936回	1,293回	788回	3,922回	7,455回	13,592回
↳直接検索	(0回)	(0回)	(0回)	(0回)	(88回)	(182回)	(151回)	(261回)	(158回)	(1,517回)	(2,889回)	(2,922回)
↳間接検索	(0回)	(0回)	(0回)	(0回)	(1,554回)	(2,728回)	(785回)	(1,025回)	(628回)	(2,305回)	(4,123回)	(10,000回)
↳ブランド検索	(0回)	(0回)	(0回)	(0回)	(1,358回)	(2,147回)	(0回)	(7回)	(2回)	(100回)	(443回)	(670回)
全体表示回数 (Googleマップ+Google検索)	0回	0回	0回	0回	2,168回	3,440回	1,231回	1,859回	1,118回	6,113回	9,909回	14,368回
↳Googleマップ表示	(0回)	(0回)	(0回)	(0回)	(111回)	(125回)	(752回)	(1,174回)	(836回)	(4,014回)	(5,476回)	(4,073回)
↳Google検索	(0回)	(0回)	(0回)	(0回)	(2,057回)	(3,315回)	(479回)	(685回)	(282回)	(2,099回)	(4,433回)	(10,295回)
ユーザーの反応数	0回	0回	0回	0回	11回	13回	9回	8回	24回	80回	186回	210回
↳電話をかける	(0回)	(0回)	(0回)	(0回)	(0回)	(0回)	(1回)	(2回)	(3回)	(7回)	(8回)	(12回)
↳ルートの検索	(0回)	(0回)	(0回)	(0回)	(0回)	(0回)	(4回)	(2回)	(15回)	(58回)	(161回)	(172回)
↳ウェブサイトへのアクセス	(0回)	(0回)	(0回)	(0回)	(11回)	(13回)	(4回)	(6回)	(15回)	(17回)	(26回)	(26回)
写真の閲覧回数	0回	0回	0回	0回	0回	0回	667回	993回	882回	8,814回	20,174回	21,939回
アクション率	0%	0%	0%	0%	0.51%	0.38%	0.73%	0.43%	2.15%	1.31%	1.88%	1.46%
マップからの想定来店者数	0組	0組	0組	0組	0組	0組	2組	1組	10組	42組	114組	123組

2022年5月度 月次レポート: 前月サマリー

インサイト グループ合計



	GMO TECH株式会社	GMO TECH株式会社 宮崎支社	GMO TECH株式会社 福岡支社	WEB集客ラボ byGMO 編集部	合計数値
最高順位	1位	—	1位	—	—
最低順位	7位	—	1位	—	—
全キーワードの3位以内率	38.3%	0.0%	2.0%	0.0%	—
※(2022年4月)は、前回数値	(27.92%)	(0.0%)	(0.0%)	(0.0%)	—
合計検索回数 (A+B+C)	12,427回	600回	565回	—	13,592回
↳ダイレクト検索 (A)	2,702回	42回	178回	—	2,922回
↳一般名詞検索 (B)	9,058回	558回	384回	—	10,000回
↳ブランド検索 (C)	667回	0回	3回	—	670回
合計表示回数 (D+E)	12,884回	824回	660回	—	14,368回
↳Googleマップ表示 (D)	2,916回	761回	396回	—	4,073回
↳Google検索表示 (E)	9,968回	63回	264回	—	10,295回
ユーザーの反応数 (F+G+H)	198回	6回	6回	—	210回
↳電話をかける (F)	8回	2回	2回	—	12回
↳ルートの検索 (G)	167回	3回	2回	—	172回
↳ウェブサイトへのアクセス (H)	23回	1回	2回	—	26回
写真のアップロード数	21,094回	464回	381回	—	21,939回

# 店舗情報一括更新

作業効率化

- ← メニューを閉じる
- ☰ ダッシュボード
- 📄 Googleデータ連携
- ▼ Googleインサイト
- ▲ Googleビジネスプロフィール
- 店舗基本情報
- 写真管理
- 投稿
- クチコミ管理
- クチコミ一括返信・自動返信
- よくあるご質問

## ビジネスプロフィール一括編集

グループ店舗を比較しながらGoogleビジネスプロフィールに掲載する情報を編集できます。

検索

📄 ダウンロード

📄 インポート

🛡️ 改ざん防止設定

👤 グループ一括編集

20件

⚙️ 🔄

店舗ID	店舗名	メインカテゴリー	サブカテゴリー	営業時間	ビジネス情報	WebサイトURL	予約リンク	属性	予約中	予約失敗	個別店舗詳細
14184		✍️ ○	✍️ ○	✍️ ○	✍️ ○	✍️ ○	✍️ ×	✍️ ○	✍️		✍️
14186		✍️ ○	✍️ ○	✍️ ○	✍️ ○	✍️ ○	✍️ ×	✍️ ○	✍️		✍️
14187		✍️ ○	✍️ ○	✍️ ○	✍️ ○	✍️ ○	✍️ ×	✍️ ○	✍️		✍️
14194		✍️ ○	✍️ ○	✍️ ○	✍️ ○	✍️ ○	✍️ ×	✍️ ×	✍️		✍️
14196		✍️ ○	✍️ ○	✍️ ○	✍️ ○	✍️ ○	✍️ ×	✍️ ○	✍️		✍️
14197		✍️ ○	✍️ ○	✍️ ○	✍️ ○	✍️ ○	✍️ ×	✍️ ○	✍️		✍️
14198		✍️ ○	✍️ ○	✍️ ○	✍️ ○	✍️ ○	✍️ ×	✍️ ○	✍️		✍️
14200		✍️ ○	✍️ ○	✍️ ○	✍️ ○	✍️ ○	✍️ ×	✍️ ○	✍️		✍️
14202		✍️ ○	✍️ ○	✍️ ○	✍️ ○	✍️ ○	✍️ ×	✍️ ×	✍️		✍️

クチコミが最新の順序で一覧可視化できます

MEODashboard byGMO 店舗名: GMO TECH株式会社

メニューを閉じる

ダッシュボード

Googleデータ連携

Googleインサイト

Googleビジネスプロフィール

店舗基本情報

HP連携

写真管理

投稿

クチコミ管理

クチコミ分析

競合分析

FAQ管理

順位変動アラート

構造化データ作成

Google Analytics連携

順位レポート

プロモーションメニュー

SNS連携

メモ

よくあるご質問

## クチコミ管理

Googleビジネスプロフィールにユーザーから投稿されたクチコミに返信できます。

返信パターン・自動返信 一括インポート ダウンロード

すべて (23) 返信済み (7) 未返信 (16)

投稿者名	評価	コメント	投稿日	返信	感情分析	WF承認
幸人 直江幸人	★★★★★	コメントなし	2022/09/14	未	—	WFなし
りよ りょうりょう	★★★★★	どんなときもとっても丁寧にに対応して下さいます。契約後の...	2022/07/28	済	—	WFなし
K K	★★★★★	Googleビジネスプロフィールの一元管理ツールでお世話にな...	2022/05/26	済	—	WFなし
吉田 フランク吉田	★★★★★	GMO TECHさんでは現在MEOサービスとSEOサービスを...	2021/11/12	済	—	WFなし
S Satodate Takaya	★★★★★	コメントなし	2019/11/15	未	—	WFなし
m mai kuraki	★★★★★	コメントなし	2019/04/15	未	—	WFなし
む はるきむらかみ	★★★★★	コメントなし	2019/04/11	未	—	WFなし
M Mina Takanashi	★★★★	コメントなし	2021/03/30	済	—	WFなし
ポーマン	★★★★	コメントなし	2019/08/26	未	—	WFなし
典夫 若林典夫	★★★★	コメントなし	2019/04/19	未	—	WFなし
美貴 鈴谷美貴	★★★★	コメントなし	2019/04/18	未	—	WFなし
雅治 山野雅治	★★★★	コメントなし	2019/04/12	未	—	WFなし

星の数（評価）ごとにクチコミ返信パターンの設定が可能です

The screenshot shows the MEO Dashboard interface for managing Google My Business reviews. The main content area is titled 'クチコミ管理 | Googleマイビジネス' and displays a review from 'papa Reon' with a 5-star rating and a response template being configured. The review text reads: 'とても信頼のおけるデンタルクリニックです。コロナ影響の中防護服をはじめとしてあらゆる手で患者の安全を保ってくれています。とにかくこんなに素晴らしかったデンタルクリニックに早く会いたかったですね'.

The interface includes a 'ロコミ返信' (Review Reply) section with buttons for 'ロコミ一覧' (View Reviews) and 'ロコミ返信パターン' (Review Reply Patterns). Below the review, there is a text input field for the response, a dropdown menu for '返信パターンを選択' (Select Reply Pattern), and a '設定' (Settings) button. A '登録する' (Register) button is located at the bottom of the main content area.

A modal window titled 'クチコミ返信パターンテンプレート登録' (Review Reply Pattern Template Registration) is overlaid on the left side. It contains five sections for star ratings from 5 to 1, each with a text input field and a '登録する' (Register) button at the bottom.

# ワークフロー機能

作業効率化

承認ワークフローはMEO Dashboard by GMO上で  
複数の承認を経てからGoogleビジネスプロフィールに反映可能に

MEODashboard by GMO

OK! OK! OK!

第1承認者 第2承認者 第3承認者

Googleビジネスプロフィールに反映 ▶

ワークフロー申請

申請種別: 投稿

申請内容:

STEP	承認者	承認の種別
1	承認者を選択	<input checked="" type="radio"/> 全員の承認 <input type="radio"/> 1名の承認

※同時に複数の担当者に承認させたい場合は、STEP 1に複数の承認者を設定してください。  
STEP機能を使用する場合は、STEP追加ボタンをクリックして承認者を設定ください。

キャンセル 申請する

STEP追加

店舗の方に該当店舗の権限を付与し、ワークフロー申請後の承認が済んだタイミングで、投稿や口コミ返信が反映されるような設定が可能です。

独自のクチコミ促進ツールを活用し、**評価の高いクチコミのみを意図的に収集できます**



管理画面にてWEBアンケートを作成。**URLとQRコードを使ったカードなどでユーザーに配布。**

評価が高い  
場合



Googleの  
口コミ投稿画面

Googleビジネスプロフィールの  
レビューに反映



ユーザー評価が高いリアルな  
クチコミが増え、  
**店舗の信頼性UP!**  
Google検索順位にも**プラス効果!**

評価が低い  
場合



弊社で用意した  
口コミ投稿画面

GMO TECHで開発した  
MEO口コミツールで確認



Googleマイビジネス投稿以外の  
クチコミは管理画面にて保管。  
**店舗・クリニックの  
運営改善に活かせる。**



# SNS投稿連携

集客支援機能

MEQ DashboardにSNS投稿連携機能を追加。**各種SNS投稿を一括で対応可能**

Googleビジネスプロフィールへの投稿と同じ内容をSNSへ同時投稿が可能 (2021/12リリース予定)



各種SNS投稿から、Googleビジネスプロフィールへ自動投稿することが可能 (2022/xx リリース予定)

● Instagramでの複数アカウント投稿をGMBに一括更新



● Instagramでの投稿が複数のGMBに一括更新



**GMO**TECH

gmotech.jp

すべての人にインターネット

**GMO**