

手元のスマホが
災害時にたよれる
アシスタントに

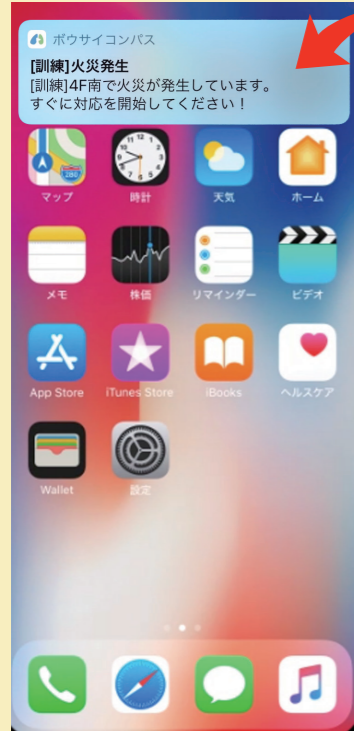


ボウサイコンパス

災害時行動支援システム



ボウサイコンパスは、災害時の冷静な行動をお手伝いする
 スマホナビゲーションシステムです
 お客様・従業員のために、万全な対策を可能にします



災害情報を”通知”で受ける

火災情報、気象情報（注意 / 警報 / 特別警報、洪水、土砂等）をダイレクトに
 スマホへオリジナルの着信音や音声で知らせる

具体的な災害対応行動 (アクションカード) を スマホで確認できる

文字・音声・画像などにより誰がみても
 わかりやすい表示。外国語にも対応。
 災害情報に対応した表示

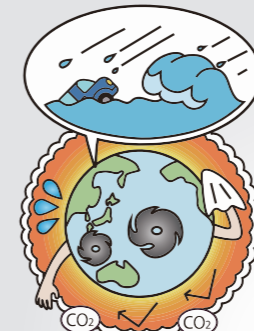


他班の進捗状況・共有すべき事項も見れる

火災の火元場所、怪我人の有無、他班のタスク
 進捗状況、タスクチェックボックス、災害発生
 時刻、経過時間、などをアプリ上で共有



パニックを起こして
 適切な行動が取れない
 やるべきことを忘れる



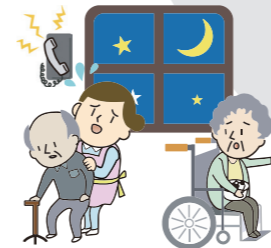
地球温暖化による異常気象
 災害の増加

エルニーニョ現象 ヒートアイランド現象
 外水氾濫 内水氾濫 線状降水帯



新人従業員
 外国人従業員
 意識の低い従業員

困り事



夜間は人手が足りない
 コロナ禍も



災害情報はテレビなどを
 見に行かないと確認できない



宿泊施設や高齢者施設など、
 利用者や患者さんの
 安全確保が困難

メリット

- スマホアプリのメリット
- ▶ほとんどの人が、普段携帯している
 - ▶言語対応が柔軟
 - ▶わかりやすい操作画面にできる
 - ▶ネット回線・クラウドの信頼性も強化されている



災害情報をPush通知でお知らせ



具体的な災害対応行動 (アクションカード) を
 スマホで確認できる



災害情報に対応した表示



文字・音声・画像・外国語
 などにより誰がみても
 わかりやすい表示

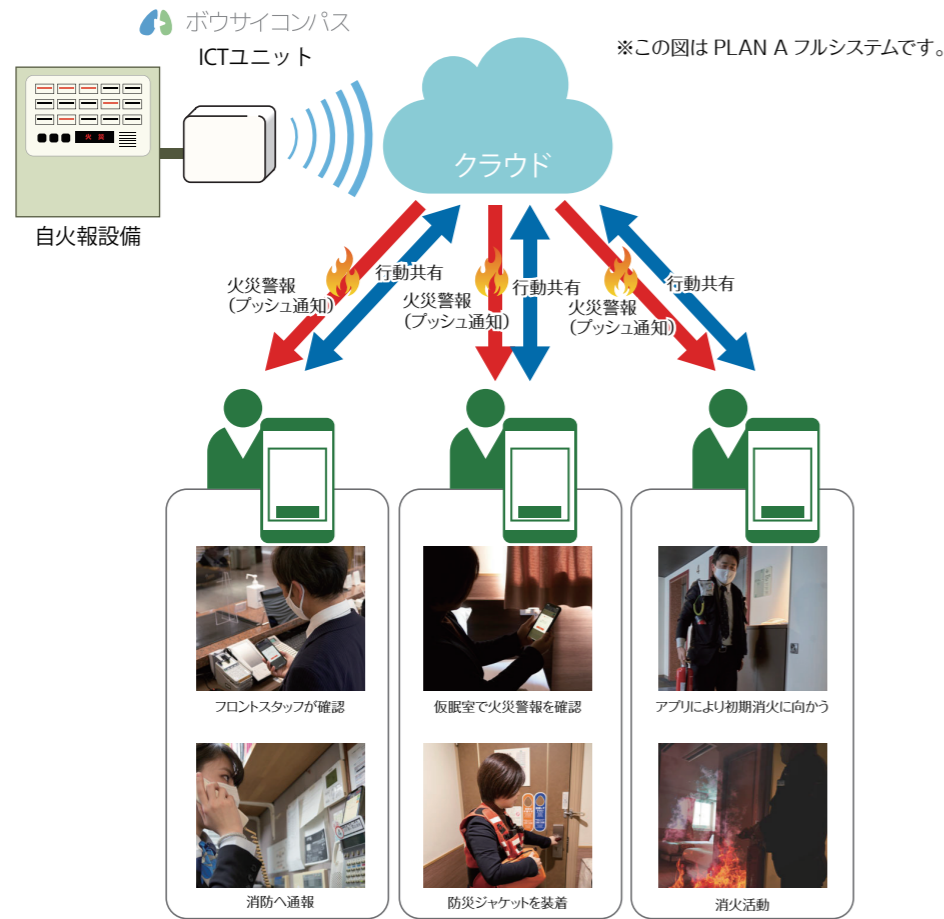


他班の進捗状況・共有すべき事項を
 確認できる

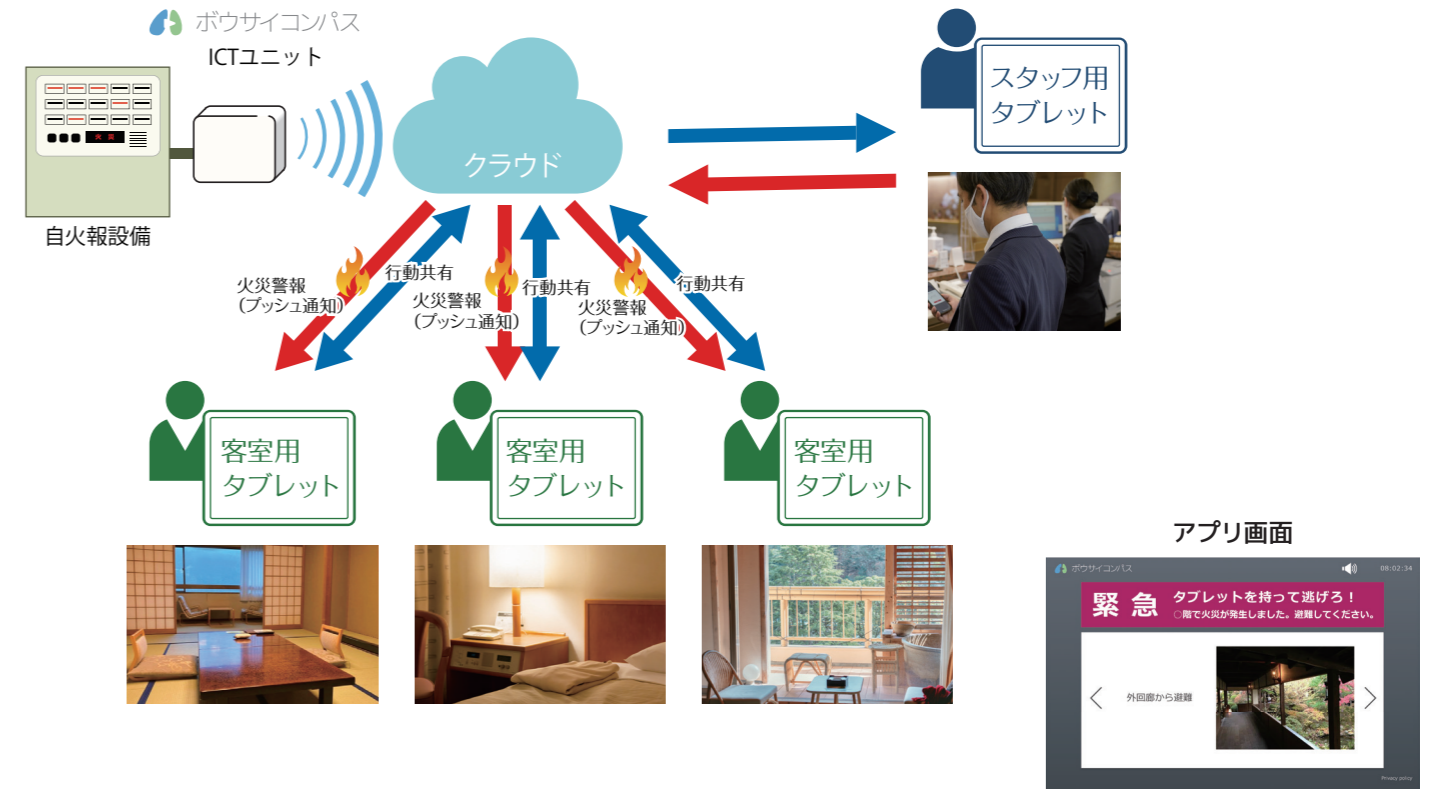
火災の火元場所、怪我人の有無、他班のタスク進捗状況、
 タスクチェックボックス、災害発生時刻、経過時間、などをアプリ上で共有

それぞれのケースで、最適なナビゲーションを実現します。

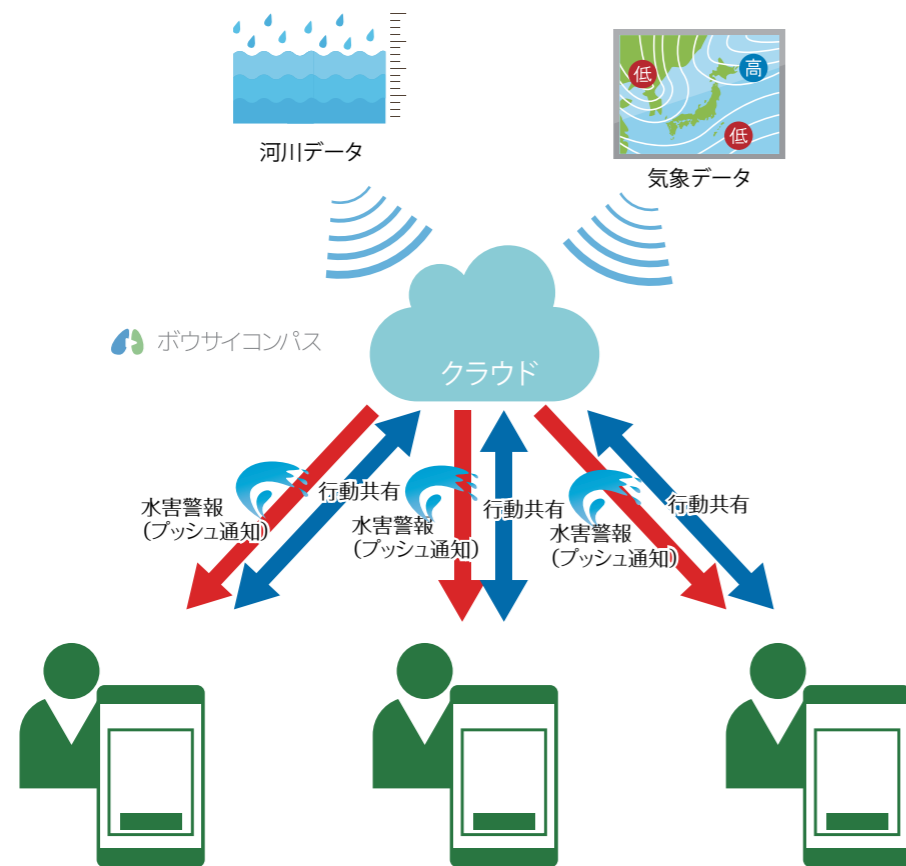
火災



宿泊施設



水害



特注対応 防災向けカスタマイズアプリも作成します。


- ・既成アプリプラットフォームから一部変更したい。
- ・自社専用の防災向けアプリを作成したい。
- ・顧客様のユーザー様向けに開発したい。
- ・BCP マニュアルアプリとしても活用

- 外部データ連携**
 - ・自治体情報
 - ・災害に関する情報
 - ・ハザードマップ
 - ・避難情報 等
- コンテンツ**
 - VR・AR 等
- データの共有**
 - 地域・町内・コミュニティ 等




費用など、特注に関するお問い合わせは、ボウサイコンパスウェブサイトからお願いいたします。

導入プラン ボウサイコンパスには、様々な導入セットがあります。目的に応じてお選びいただけます。

PLAN A  **製品導入費 + 月額データ使用費**
※月額利用料はご利用される人数で変化します。


ICTユニット+ボウサイマニュアルアプリ

- ▶ 災害情報のプッシュ通知：ICTユニットから災害情報を自動でプッシュ通知
- ▶ 施設のマニュアル、画像情報（避難経路図、災害位置、写真など） チェックボックスなど
- ▶ タスク情報の共有、各自の行動共有

PLAN B  **製品導入費 + 月額データ使用費**
※月額利用料はご利用される人数で変化します。


ボウサイマニュアルアプリ

- ▶ 災害情報のプッシュ通知：水害 気象情報、河川の水位情報の自動プッシュ通知 火災 手入力による一斉配信
- ▶ 施設のマニュアル、画像情報（避難経路図、災害位置、写真など） チェックボックスなど
- ▶ タスク情報の共有、各自の行動共有

PLAN C  **製品導入費 + 月額データ使用費**
※月額利用料はご利用される人数で変化します。

ICTユニット+通知アプリ

- ▶ 災害情報を遠隔でプッシュ通知のみを、受信できるシステム。シンプルに災害の通知が届きます。

PLAN D  **製品導入費**

簡易ボウサイマニュアルアプリ

- ▶ スマホマニュアルのみ、アクションカードの電子化。

導入事例

道頓堀ホテル様 (大阪市中央区) より

道頓堀ホテルグループの平野と申します。

弊社ではテールリスクに備えて**年4回防災訓練**を行っております。火災など災害時にはにはホテル



のスタッフは限られた人数でお客様をいかに効率的に「初期消火」、「避難誘導」、「119 通報」ができるようにマニュアルを作り、それぞれの役割ごとにアクションカードというものに振り分け、それに沿って訓練を行っております。新入社員には入社時の社内研修も行っておりますが、そういったスタッフでも火災時には適切に対応できるように考えております。しかしながら、年4回行っていても、その度やるべきことを忘れてたり、時間もその分多くかかっているのが現状で、またベテランスタッフであっても実際に火事や地震などとなると、焦って手順通りやれるかどうか不安は尽きません。そこで**スマホで手順をその都度リマインドしてくれる「ボウサイコンパス」**があれば、落ち着いて手順を忘れることなく無駄のない動きや情報共有ができ、一人でも多くの人命救済できます。経営者、経営幹部、現場スタッフ、お客様皆がとても安心できる大変素晴らしいシステムだとも思います。

湖泉荘様 (長野県諏訪市) より

弊社は長野県諏訪市にて旅館を営んでおります。

この地域は諏訪湖畔にホテル・旅館が多く建ち並んでいるため、大雨による被害をしばしば受けております。



昨今の諏訪では2021年8月に起こった諏訪湖周辺の災害があります。夜間に降り続いた豪雨により土砂の流入や道路が浸水し、車での通行手段がなくなりました。

当宿も宿泊客の対応や出勤できる職員の確認等、通常業務外の行動に追われました。

慣れない業務は不安であり、災害時の行動マニュアルの必要性を改めて認識いたしました。

「ボウサイコンパス」は、**火災・水害時の行動や情報の共有、**



全体把握ができてとても安心できます。これからは、このシステムで有事に備え日々訓練したいと思っております。

防災マニュアルの作成

「環境に則した」「真に役立つ」災害対策マニュアル (アクションカード) の作成

災害時行動マニュアル (アクションカード) は、災害時行動における基点となるものです。弊社提携の防災専門コンサルタントが、お客様の地理条件・建築構造・現場状況等のあらゆる角度から災害行動を策定し、適切な災害時行動マニュアルを作成致します。

※作成期間は、最短およそ1か月～となります。



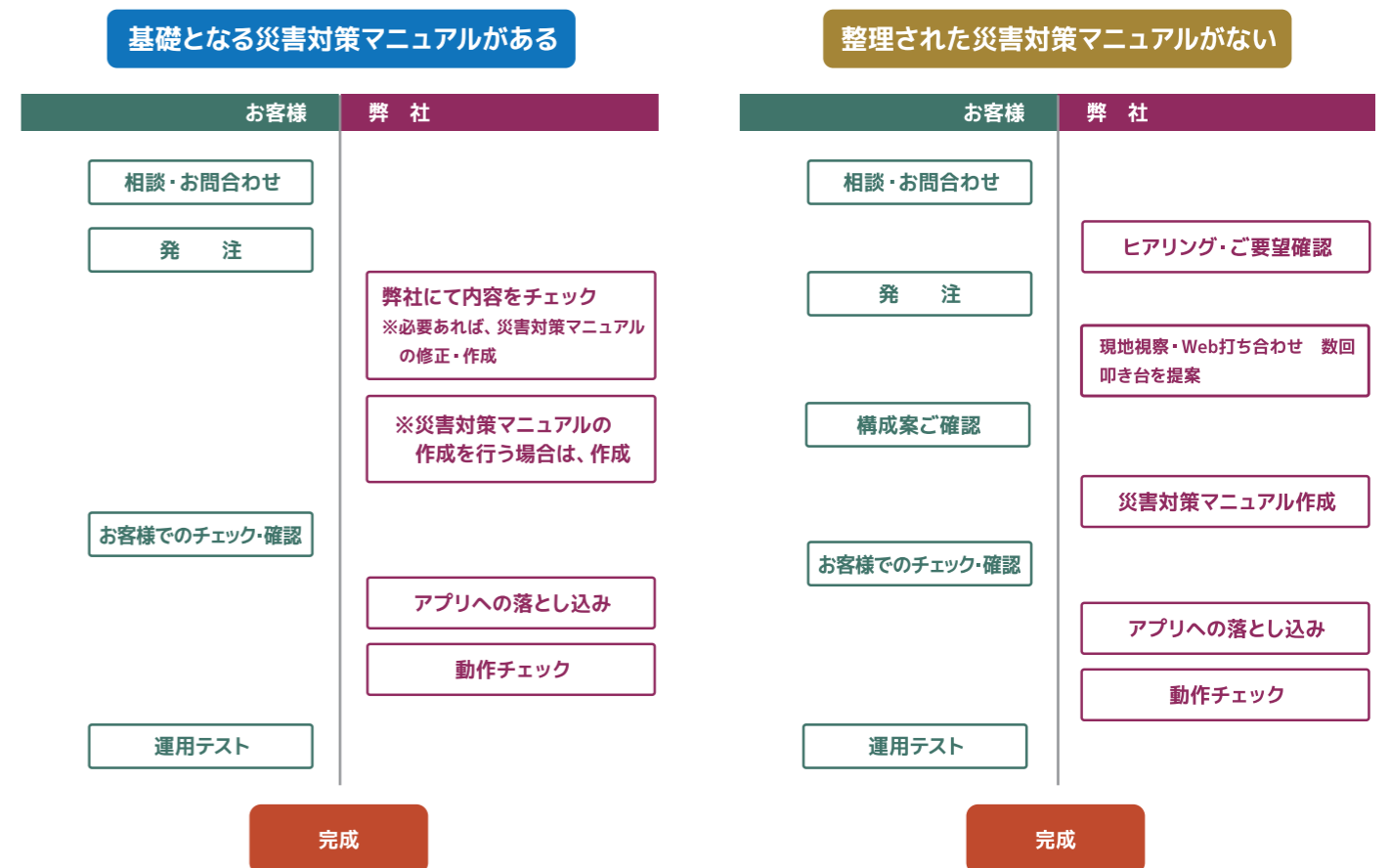
防災アドバイザーの紹介



アプリ作成までの手順

アプリ開発 1か月～

災害対策マニュアル作成期間 1か月～



対象となる施設例



建設現場



高齢者施設



飲食店



製造工場



宿泊施設



病院



プラント



商業施設

ICTユニット 仕様



■火災信号の確認方法

- ・ 移報接点
- ・ 自火報を Web カメラで認識

■火災受信機との接続

- ・ 移報接点に配線
- ・ Web カメラ

型番	BU-01	
構成	ユニット アンテナ	
オプション	Web カメラ	
ユニット	電源	DC24V
	消費電流	800mA 以下
	通信	LTE
	表示部	緑 LED (電波表示)
	接続部	無接点入力 (78 局)、USB(Web カメラ用)
	取付寸法	壁掛け 290(W)×180(H)×70(D) mm
使用温度範囲	0℃～40℃	
使用アプリ	Android、iOS	

火災受信機への ICT ユニットの接続について

すべてのメーカーの火災受信機に接続できます

P 型 1 級



P 型 1 級アドレス式



R 型



接続方法	移報接点の接続	移報接点の接続 7セグ表示は Web カメラによる通知	火災代表接点の接続 液晶表示は Web カメラによる通知
アプリ表示	各地区窓表示	各地区窓表示 画像による部屋番号などのアドレス表示	画像による火元表示

P 型 1 級の移報接点、R 型の代表火災接点は、各メーカー共通に搭載されています。
R 型の火災代表接点は、受信機の設定により接続できます。



www.bitpeeps.co.jp

株式会社ビットピープス

〒650-0035 兵庫県神戸市中央区浪花町 56 KIP 内
東京支店 〒106-0032 東京都港区六本木3-4-33 マルマン六本木ビル

TEL 0798-20-7904

ボウサイコンパス WEBSITE

お見積り・お問い合わせ 0798-20-7904 info2@bitpeeps.co.jp

