

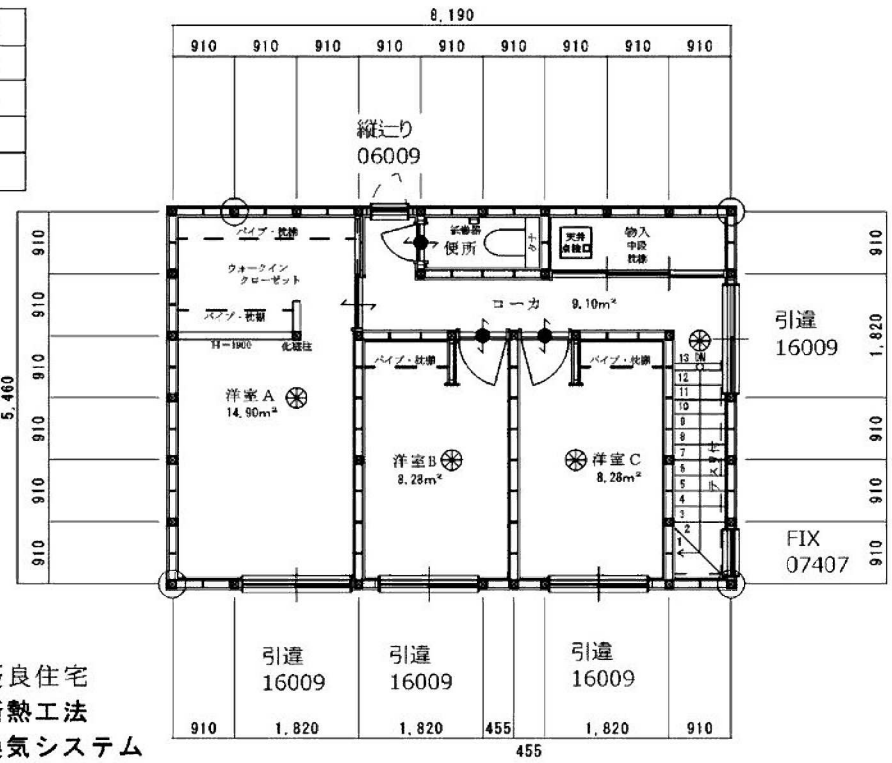
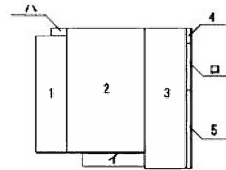
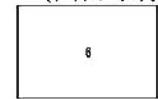
玄関ドア：LIXIL ジェスタ2 (K2仕様)

凡例	
▶	構造用合板 厚9・2.2倍 国土交通省 FM-0177
▽	縁起線を示す (シングル) 90×45
⊗	火災警報器 (光電式・点検簡便)
⦿	アンダーカット (1cm以上)

階段有効寸法	
有効幅:	760
けあげ:	210
踏み面:	220
テスリ付	

(特記)

- ・長期優良住宅
- ・基礎断熱工法
- ・澄家換気システム
- ・サッシはすべてLIXIL SAMOS II-H
- ・ガラスはすべて日射遮蔽型Low-eガラス (アルゴンガス入り)



2階平面図 縮尺 1/75

建物面積求積表		
1	9.825 × 1.820	= 12.4215
2	7.280 × 4.550	= 33.124
3	9.190 × 2.430	= 19.9017
4	0.910 × 0.300	= 0.273
5	4.550 × 0.300	= 1.365
1階床面積		= 67.03㎡
イ	3.710 × 0.800	= 2.968
ロ	2.730 × 0.300	= 0.819
ハ	0.910 × 0.455	= 0.41405
建築面積		= 71.28㎡
6	8.190 × 5.460	= 44.7174
2階床面積		= 44.71㎡
延べ面積		= 111.79㎡

