

雨の日も美しく。

UKUWA

【 雨 花 】

モイスタープルーフ
トリートメント

クセ毛用

100g ¥1,800 (税抜)



シトラスグリーン
フローラルの香り

フレッシュなシトラスと
瑞々しいジャズミンが
優しく包み込みます。

憂鬱な雨の日、しっかりスタイリングしても、髪がまとまらない…
気が付いたら広がったり、崩れたり…

それは、クセ毛特有の毛髪内部の水分バランスと大気中の湿気が原因です。

UKUWAモイスタープルーフトリートメントは、毛髪内部にたっぷりと水分を補給し、
キューティクルには湿気から髪を守る被膜を形成することで、
一日中スタイルキープを可能にします。

雨の日や湿気が多い日でも、ヘアスタイルとココロは晴れやかに。

湿気から髪を守り、 1日中ヘアスタイルをキープする4つの特徴成分

マルトース(水飴)

スキンケアなどにも配合される成分で、強い保湿性を持ち、艶出し効果があります。

CMC

潤い成分で、毛髪の傷んだ部分を補修し、毛髪をしなやかに髪本来の水分量にします。

プルラン

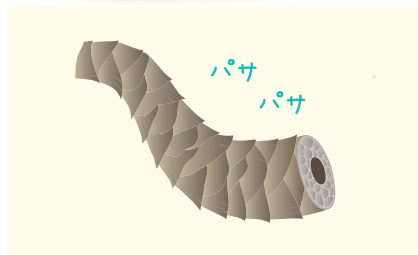
でんぷんを原料とした天然の糖成分。湿気に強い被膜を形成、湿気をブロックします。

リピジュア®

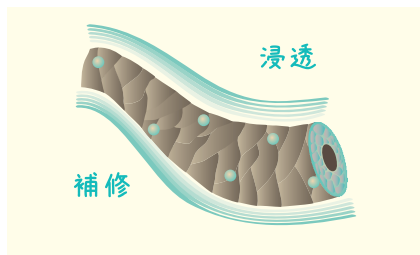
ヒアルロン酸よりも高い保湿成分で、毛髪表面に疑似キューティクルを形成し、毛髪を滑らかにし保護する効果があります。

内と外、2つの仕組みでストレートを維持。

1. 内部保湿成分等

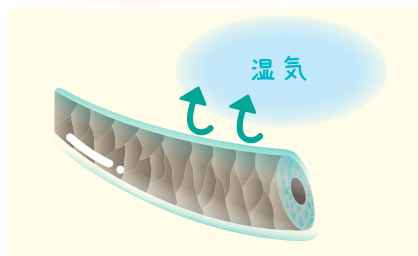


内部まで乾燥していて、
うねりが強くパサパサな髪

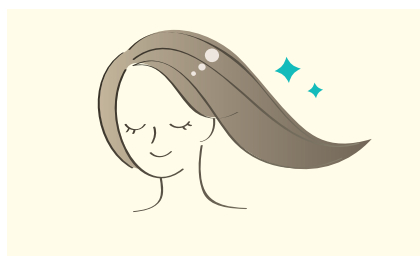


髪の内部にペリセア[®]・CMCの
保湿成分が浸透し内部補修・保護

2. 外部皮膜成分等



マルトース（水飴）・プルランによる
水分閉じ込め効果&湿気に強い髪に



◆ 内と外から ◆
うねりの再発を予防

使用方法

STEP 1

シャンプー後、タオルドライ
でしっかり水気を取ります。
毛髪の広がりやすい部分や、
クセの気になる部分を中心
に、ムラのないように適量を
塗布します。

STEP 2

クセを伸ばすように、手
ぐしをいれながらテンシ
ョンをかけてドライヤー
で乾かします。

STEP 3

乾かした後、再度毛先
を中心に少量塗布する
と、さらにしっとりまと
まりのあるスタイリン
グになります。