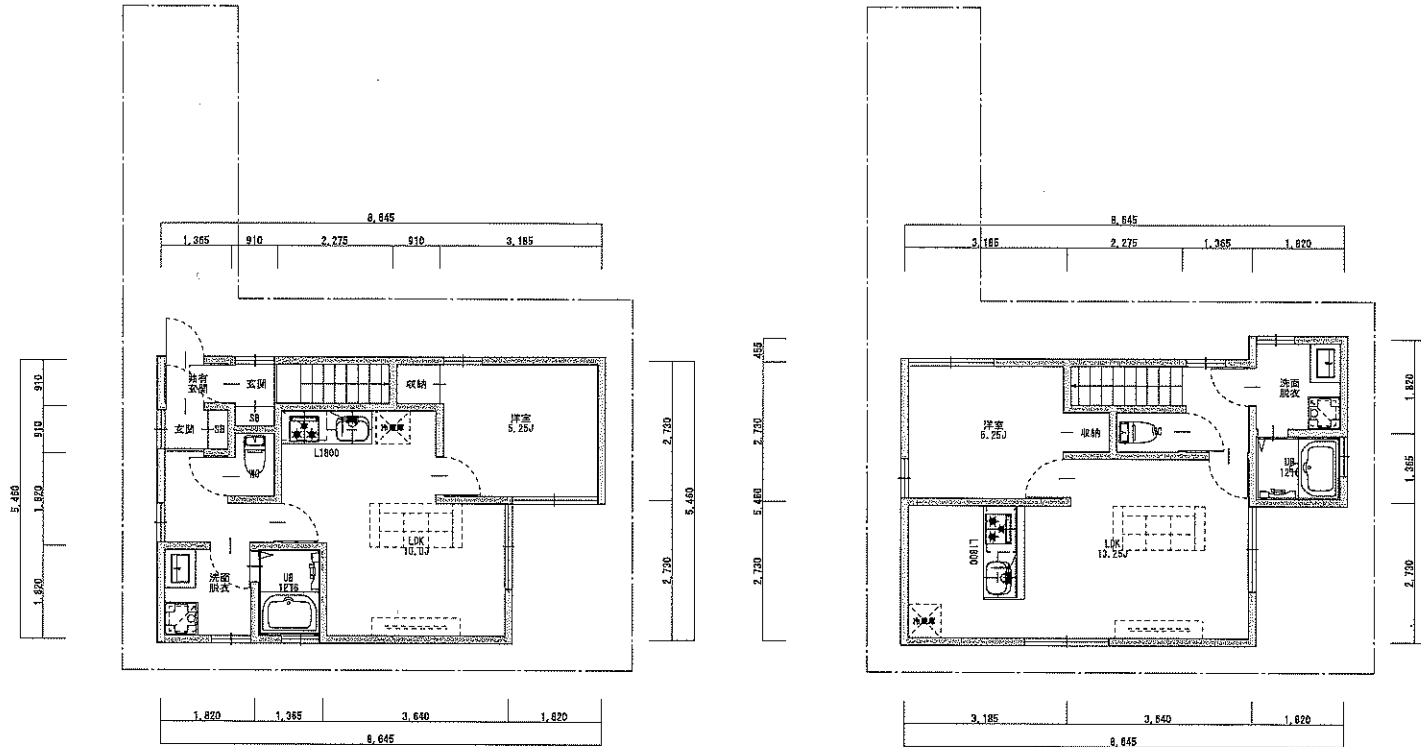


要真北調査



1F PLAN

2F PLAN

敷地概要

住居表示	市川市相之川2丁目7-24
地番	市川市相之川2丁目7-37
前面道路	北東側約4.0m
敷地面積	85.78㎡ (資料より)

建物概要

主要用途	一戸建ての住宅
工事種別	新築
構造	在来木造
階数	地上3階

法的概要

用途地域	第1種住居地域
建蔽率	60%
容積率	200%
高度地区	第2種高度
道路斜線	1 : 1.25
隣地斜線	20m+1 : 1.25
北側斜線	高度斜線に準ずる
防火地域	22条
区域	市街北区域
日影規制	4h-2.5h/4.0m
絶対高さ	-
その他	南行徳第一土地区画整理事業

面積概要

許容建築面積	51.468㎡		
許容延床面積	171.56㎡		
	専有部		
1F	42.283		
2F	43.061		
計	85.294	㎡	

測量図が古いため変更の可能性があります

PROJECT TITLE (仮称) 市川相之川2丁目 新築工事	DATE	2022.11.22	DRAWING TITLE	平面図	NO	A04
	ARCHITECT	二級建築士 東京松田建築院 第86100号 成川隆司	SCALE	1 : 50		
	YEAR					