

敷地面積	795.21 m ²	240.55 坪
建築面積	185.32 m ²	56.06 坪
延べ床面積	197.82 m ²	59.84 坪
建蔽率	23.31 %	
容積率	24.88 %	

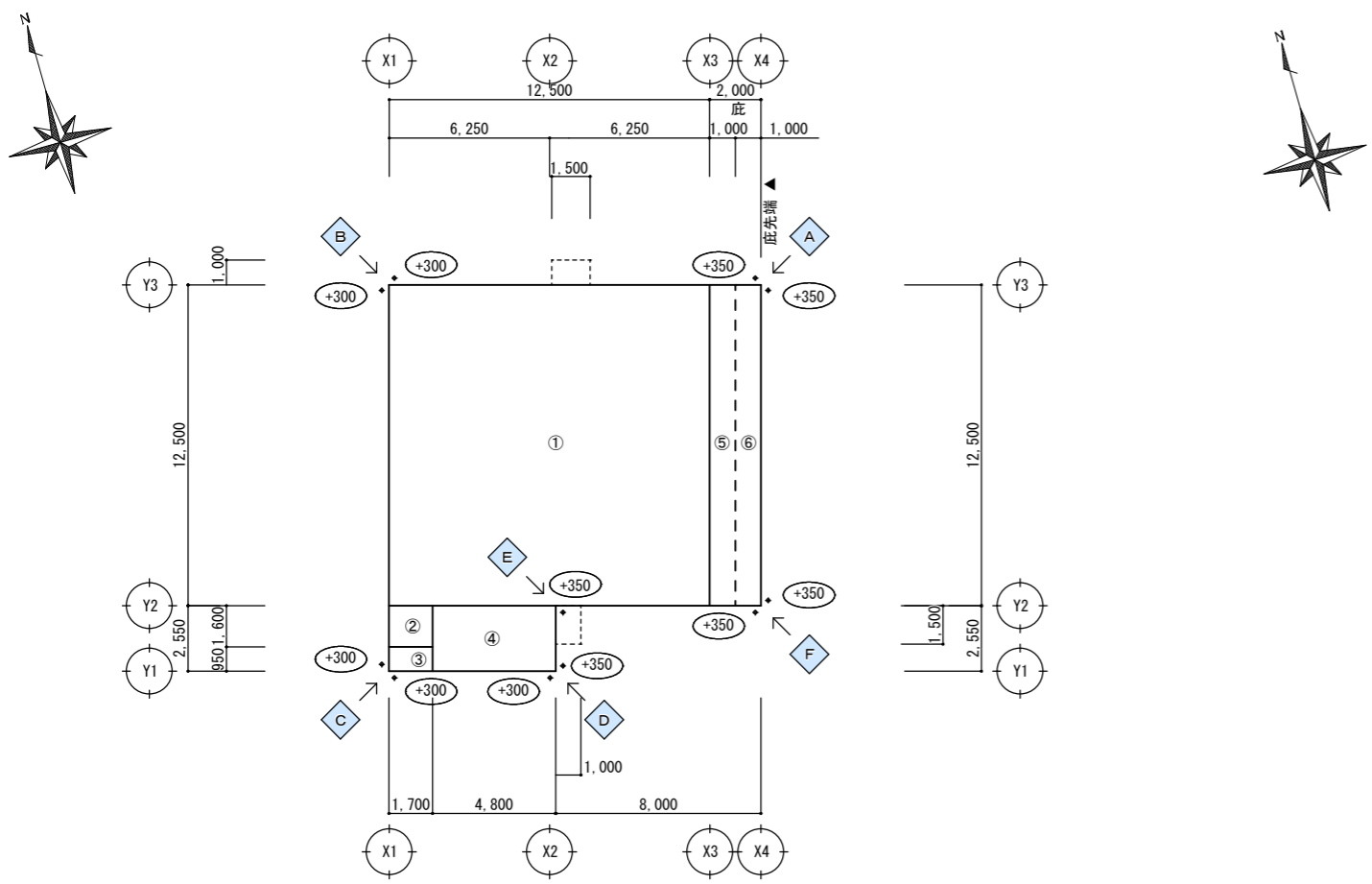
- 凡例
- M 新設水道メーター 20φ
 - 止水栓
 - — — — — 給水管 (VP) 13φ
 - — — — — 汚水管 (VP) 100φ
 - — — — — 雨水管 (VP) 150φ
 - — — — — 塩ビ管 (VP) 100φ
 - 汚水 (インバート) 樹 150φ
 - 雨水浸透樹 250φ 泥だめ150以上
 - 集水樹 200φ 泥だめ150以上
 - 最終樹 200φ 泥だめ150以上
 - 集水樹 300φ 泥だめ150以上 (SUS製ゴミ除去フィルター付き)
 - ため樹 (集水機能なし、浸透不可) 200φ 泥だめ150以上
 - 緑地：芝張り

- 凡例3
- ±000 計画レベル
 - ±000 現況レベル

工 事 名 称
(仮称) 岩船様自動車修理工場新築工事

株式会社 大和建築設計
一級建築士事務所
一級建築士登録第69693号 古橋一 廣 埼玉県知事登録(10)第315号
〒361-0076 埼玉県行田市天満8-28 [水城公園前] (048)554-3281(代) FAX(048)554-9344

設 計 図 面 名 称
配 置 図
Date
A2 : S=1/200
A3 : S=1/282 No.



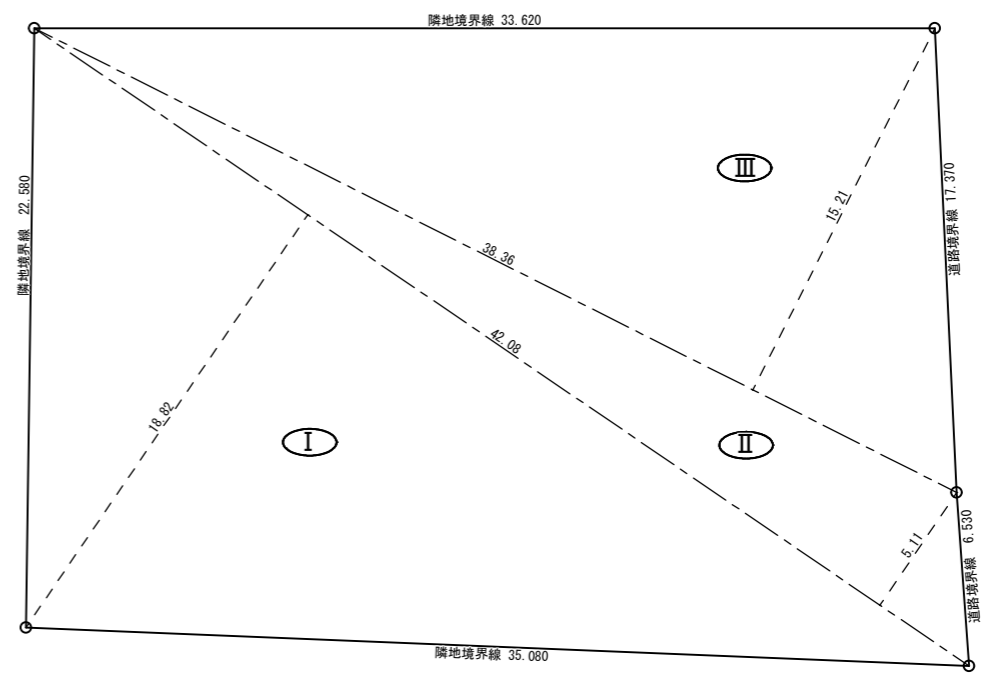
求積図 s = 1/200

床面積算定

①	12.500	x	12.500	=	156.250000
②	1.700	x	1.600	=	2.720000
③	1.700	x	0.950	=	1.615000
④	4.800	x	2.550	=	12.240000
⑤	1.000	x	12.500	=	12.500000
⑥	1.000	x	12.500	=	12.500000
合計					197.825000

建築面積算定

①	12.500	x	12.500	=	156.250000
②	1.700	x	1.600	=	2.720000
③	1.700	x	0.950	=	1.615000
④	4.800	x	2.550	=	12.240000
⑤	1.000	x	12.500	=	12.500000
合計					185.325000



敷地求積図 s = 1/200

敷地求積表 (1173-1, 1173-2)

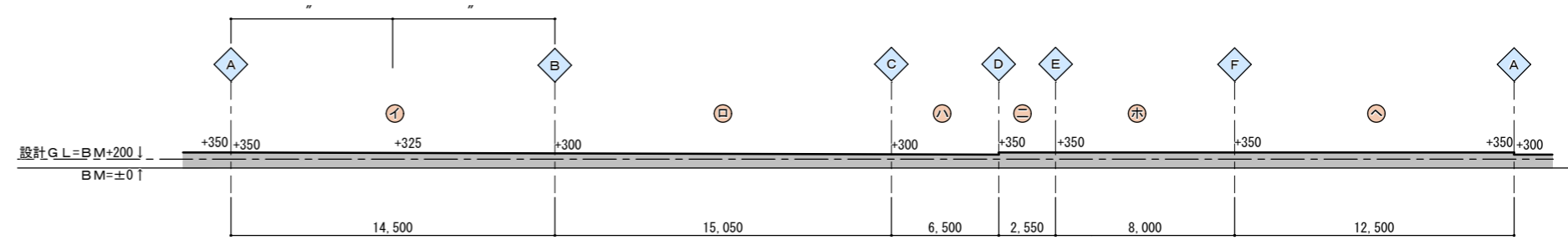
No.	底辺	高さ	倍面積	面積
Ⅰ	42.08	18.82	791.945600	395.972800
Ⅱ	42.08	5.11	215.028800	107.514400
Ⅲ	38.36	15.21	583.455600	291.727800
合計				795.215000
敷地面積				795.21 m2

	距離	高さ	距離 x 高さ
イ	14.500	0.325	4.712500
ロ	15.050	0.300	4.515000
ハ	6.500	0.300	1.950000
ニ	2.550	0.350	0.892500
ホ	8.000	0.350	2.800000
ヘ	12.500	0.350	4.375000
合計	⑤ 59.100000		④ 19.245000

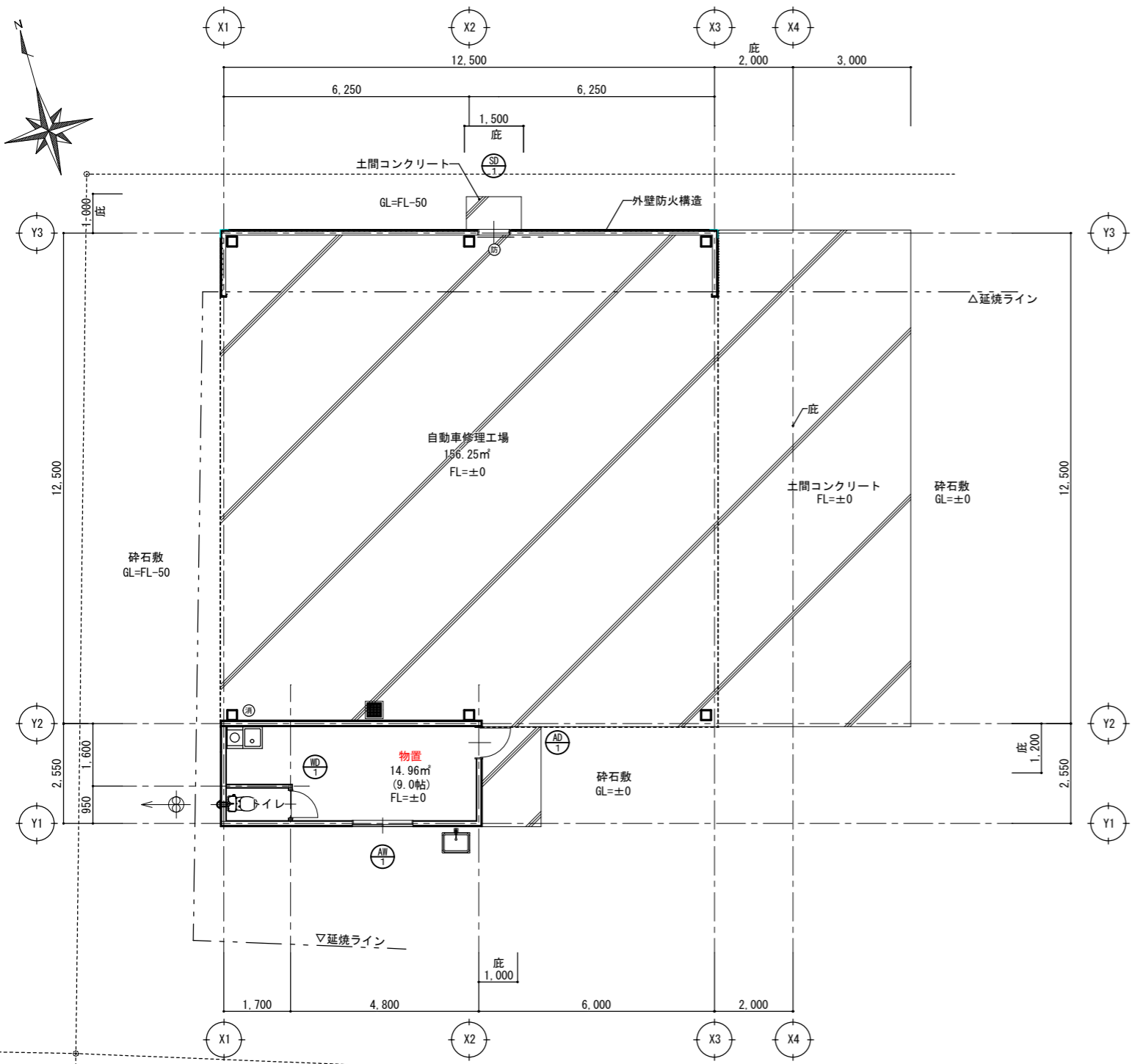
$$\frac{\text{④}}{\text{⑤}} = \frac{19.245000}{59.100000} = +0.32563451$$
 平均地盤面 = +0.32563451 ≒ +0.325m (+325mm)

※ 設計GL = +200

BM = 設計GL - 200
 平均地盤面 = BM + 325 = 設計GL + 125



平均地盤面算定図 s = X方向1/200・Y方向1/100



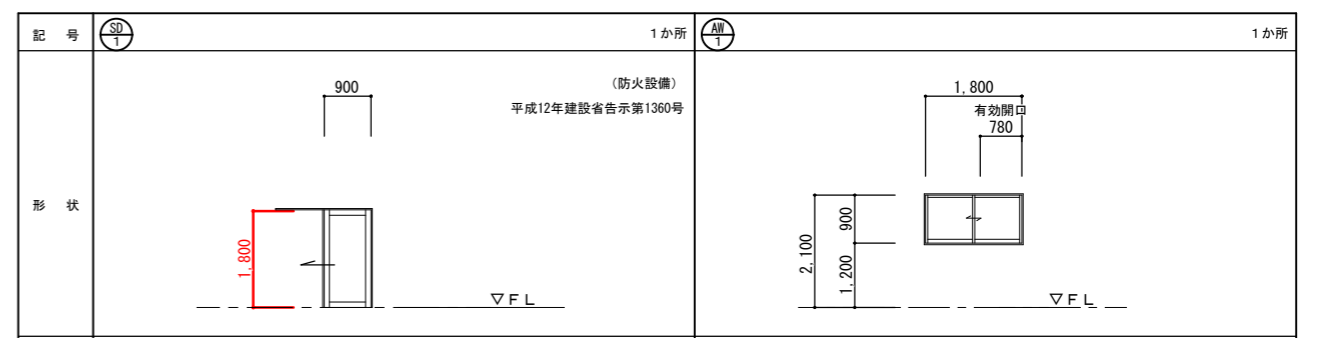
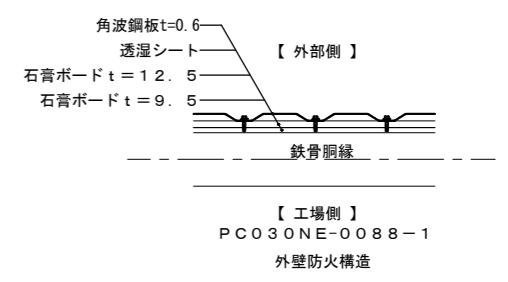
平面詳細図 S=1/100

使用建材は全てF☆☆☆☆とする
 工場部分は国土交通省告示 第273号 第二ニ適用 (外気に常時解放されている)
 湯沸しはIH仕様、事務所内の火気の使用はなし。

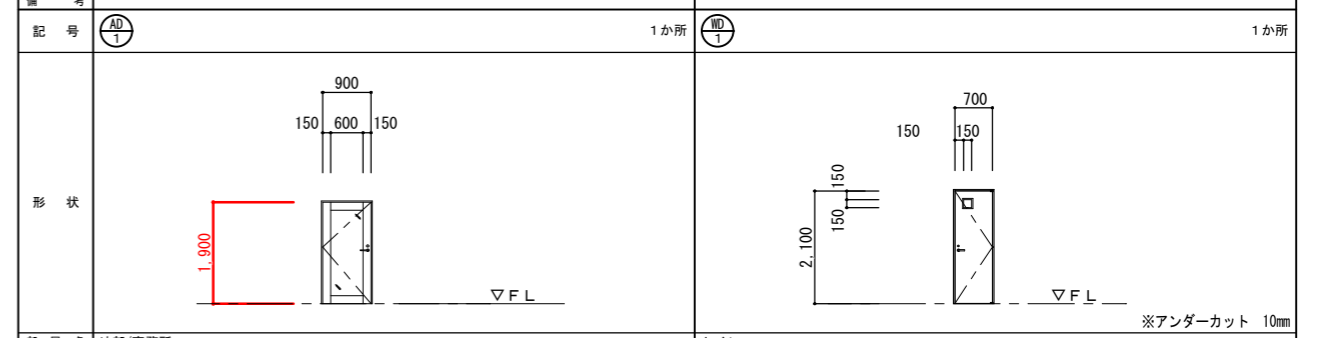
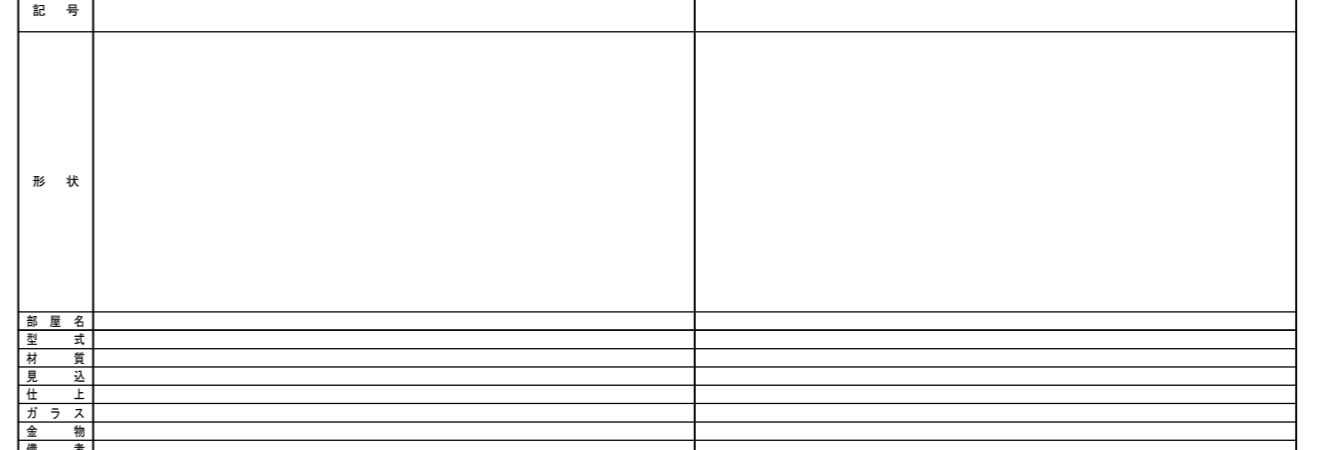
- ⑤ 防火設備 (令109条の2、法第2条9号の2口、平成27告示255号、平成12告示1360号)
- ⑥ 特定防火設備 (令第112条第18、令第112条第19項=2、平成12告示1369号)
- ⑦ 消火器 (粉末ABC10型)

内部仕上表

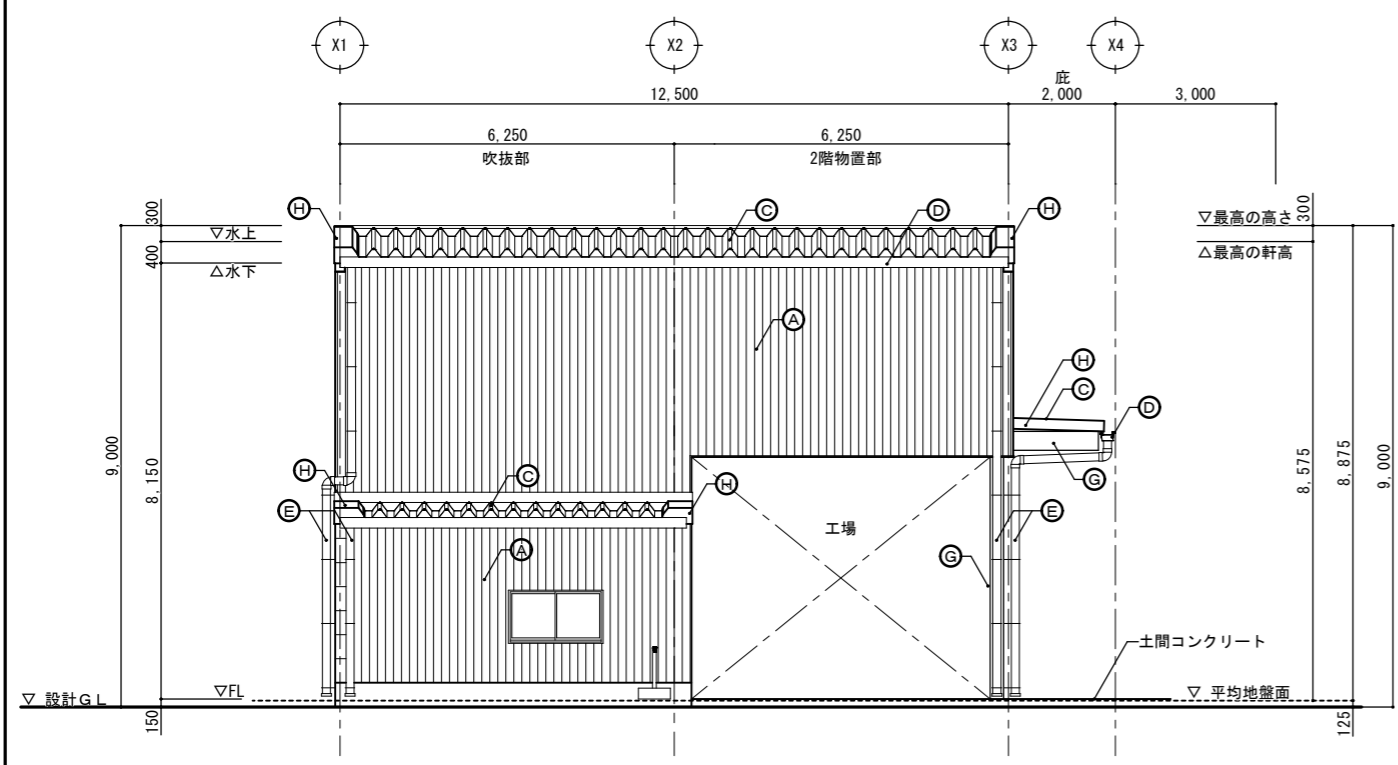
	床	巾木	H	壁	天井	天井高	廻縁	備考
工場	コンクリート金鍍仕上げ	コンクリート 打放し補修	300	石膏ボードt=9.5+12.5素地 (外壁下地現し)	屋根下地現し	不燃	-	
物置	コンクリート金鍍押さえ	ソフト巾木	60	石膏ボードt=12.5 (工場側二重張)	化粧石膏ボードt=9.0	不燃	3.300	
トイレ	複層ビニル床シートt=2.0	同上	同上	石膏ボードt=12.5	同上	不燃	3.300	
	コンクリート金鍍押さえ下地			石膏ボードt=12.5 不燃 NM-8619号				
				石膏ボードt=9.5 不燃 NM-0441号				



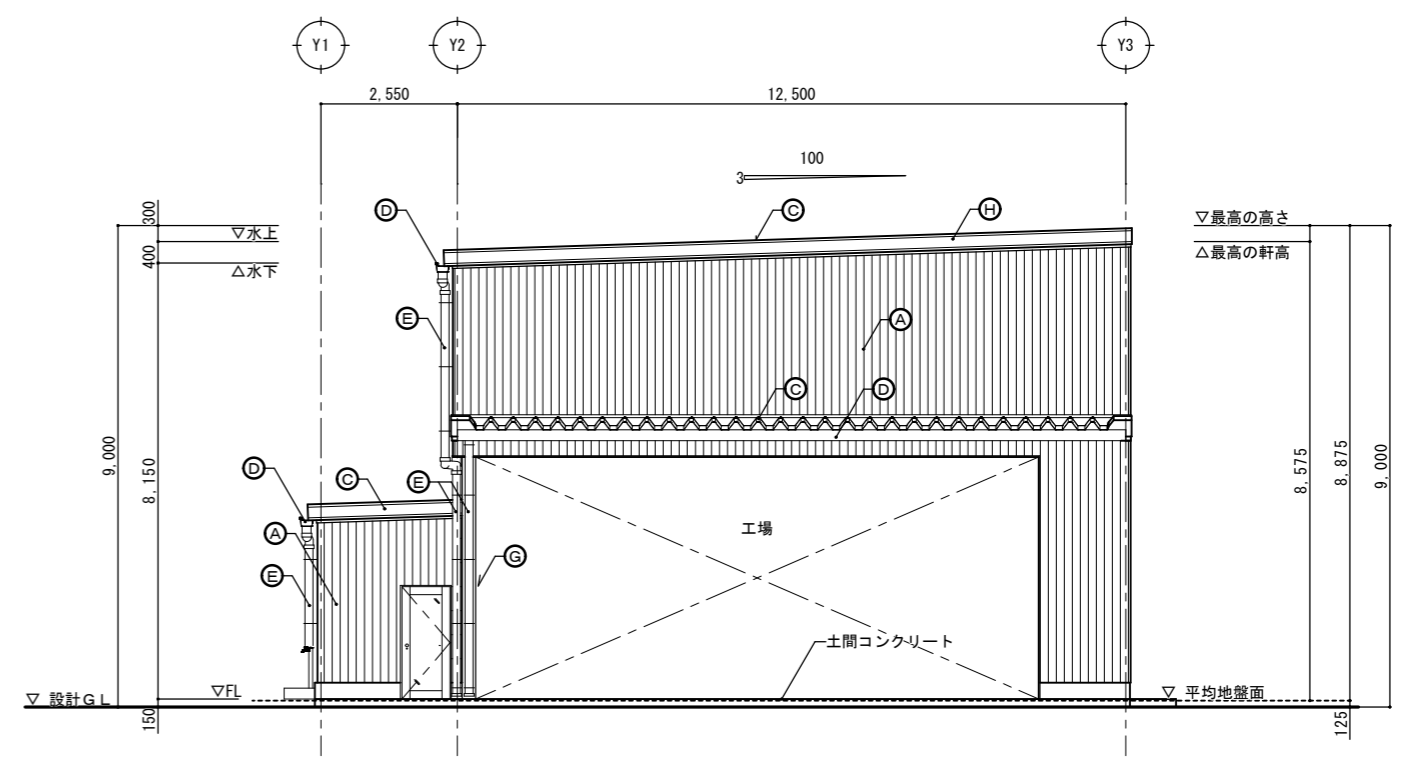
記号	AD1	1か所	AD1	1か所
形状				
部屋名	外部/工場	事務所		
型式	片引き戸	引き違い窓		
材質	スチール製 t=0.8 SOP塗装	アルミ製		
見込	扉: 40 枠: 150	70		
仕上	-	-		
ガラス	-	フロートt=5.0		
金物	付属金物一式	付属金物一式、アルミ水切り、アルミ鋼縁		
備考		クレセント錠、網戸		



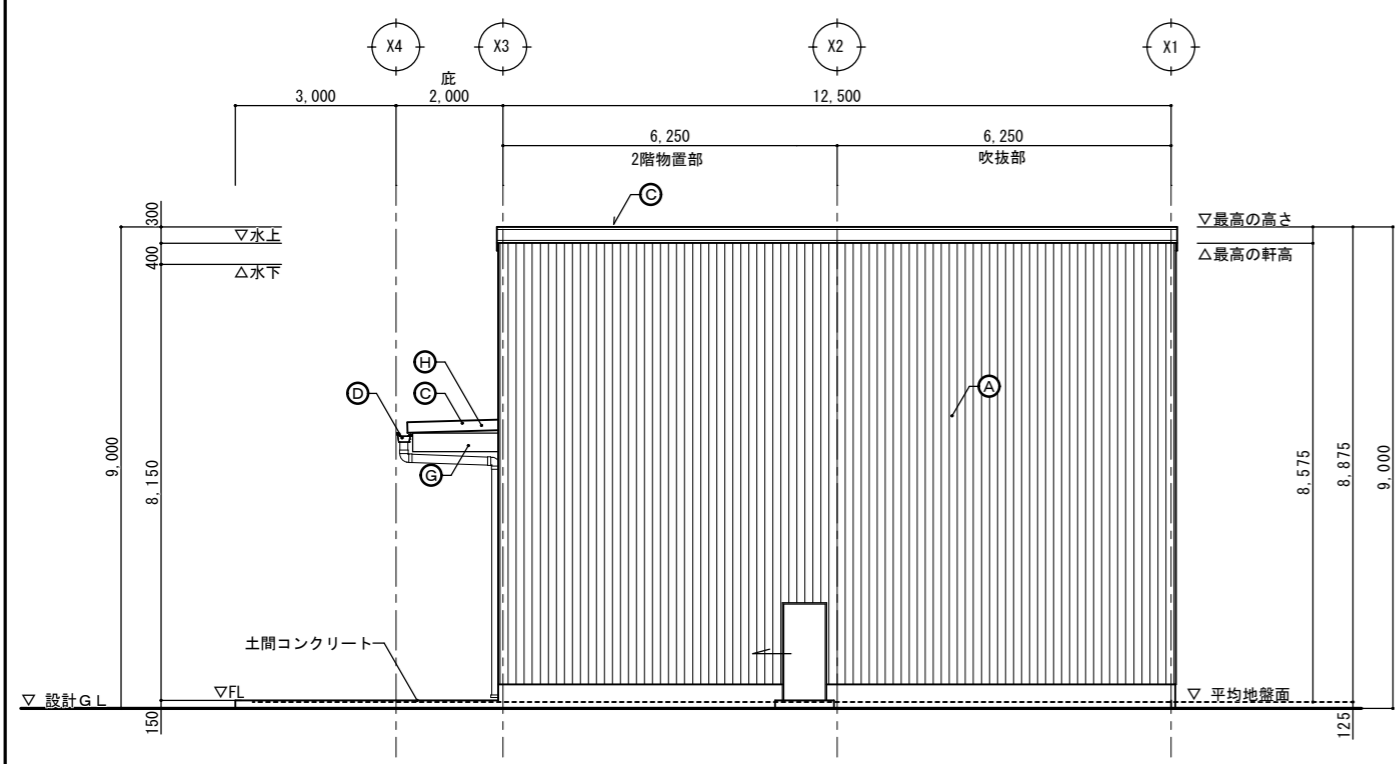
記号	AD1	1か所	AD1	1か所
形状				
部屋名	外部/事務所	トイレ		
型式	片引き戸	片引き戸		
材質	アルミ製框ドア	木製フラッシュ		
見込	扉: 40 枠: 160	扉: 40 枠: 120		
仕上	-	メラミン化粧合板 (小口共) アイカ: セルス同作品		
ガラス	フロートガラス t=5.0	t=4.0 型板		
金物	付属金物一式、番錠 (SUS)、レバーハンドル、DC (ストップ付)、シリンダー錠・サムターン	番錠 (SUS)、シリンダー錠 (表示錠)、DC (ストップ付)		
備考	アルミ鋼縁、戸当りゴム	ドア枠: 木製OSCL、切窓、戸当りゴム		



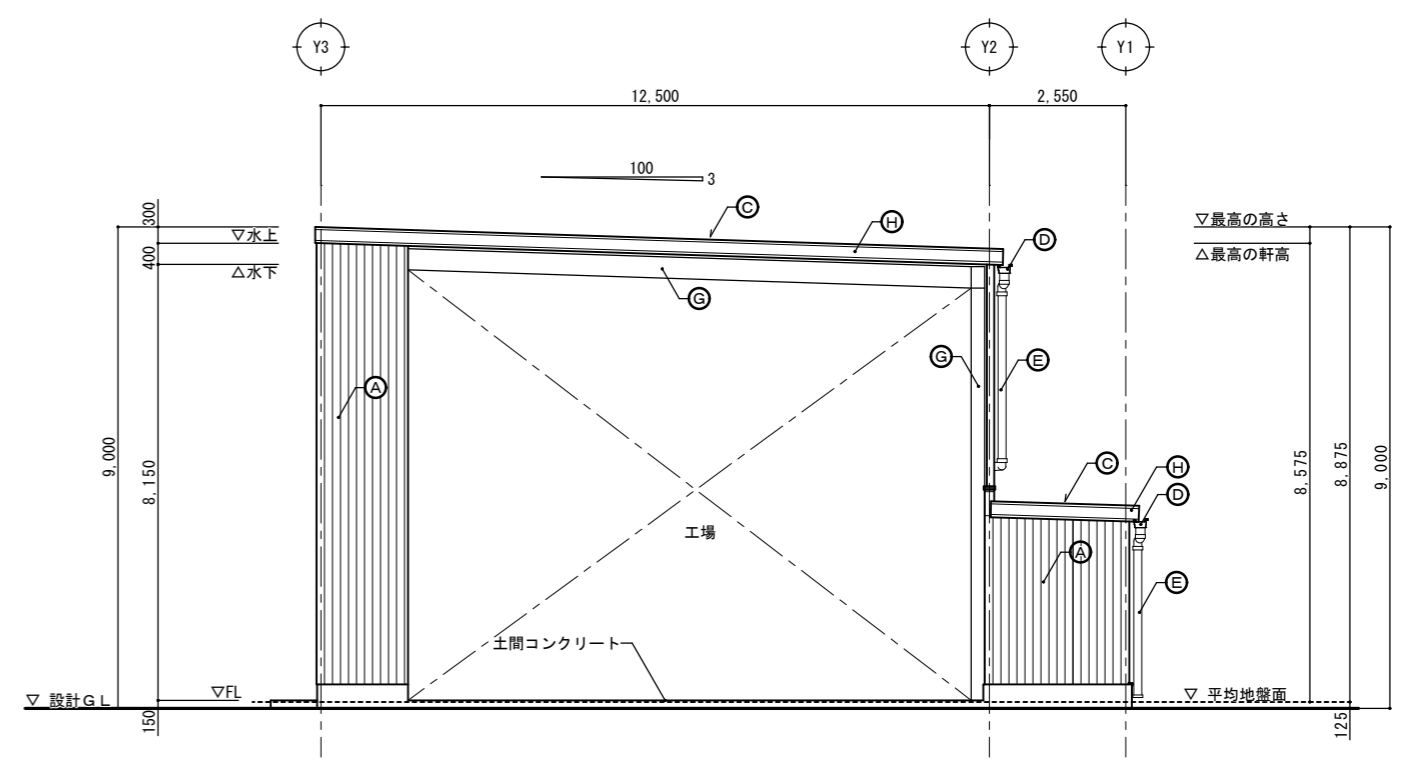
南立面図 s=1/100



東立面図 s=1/100



北立面図 s=1/100



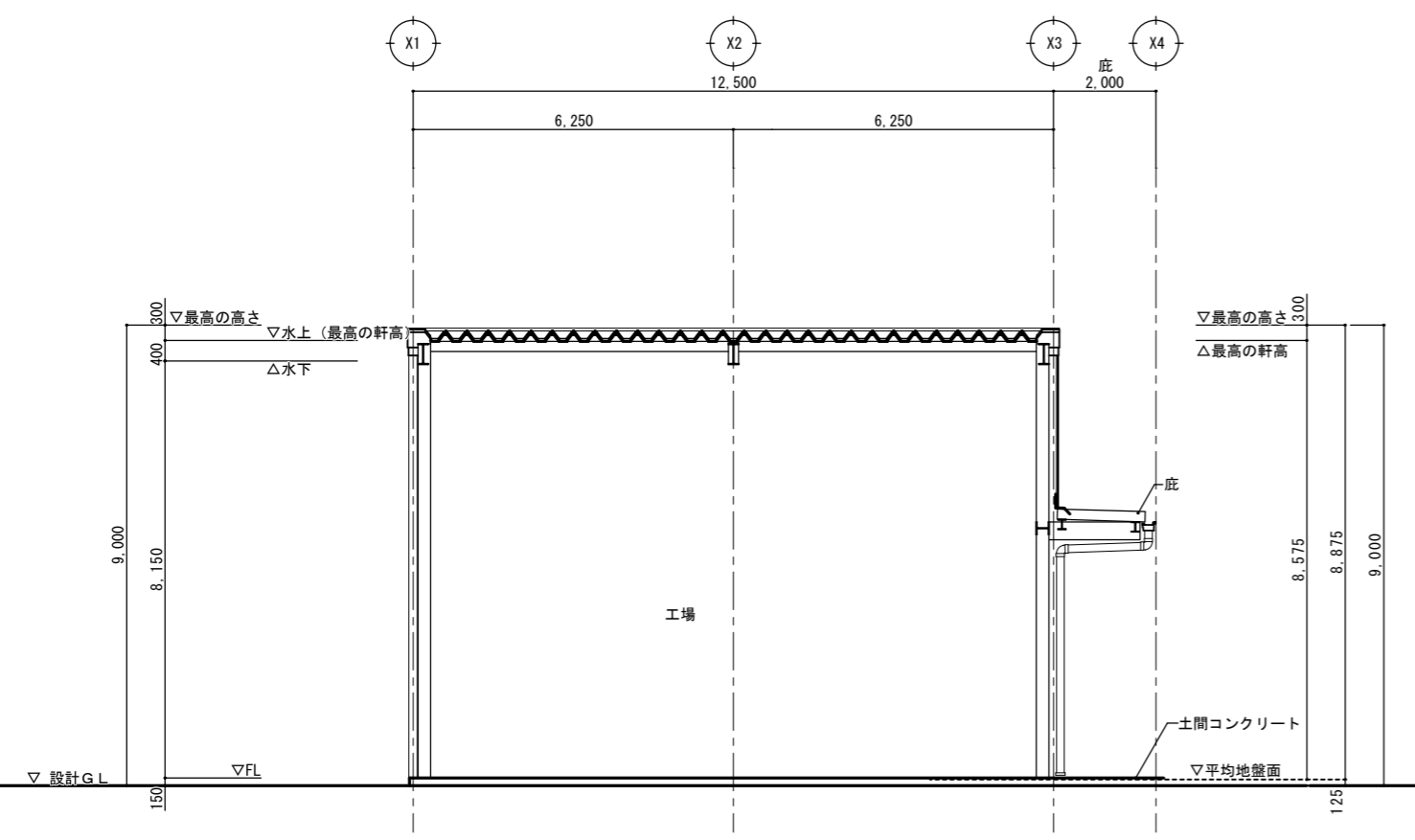
西立面図 s=1/100

外部仕上表

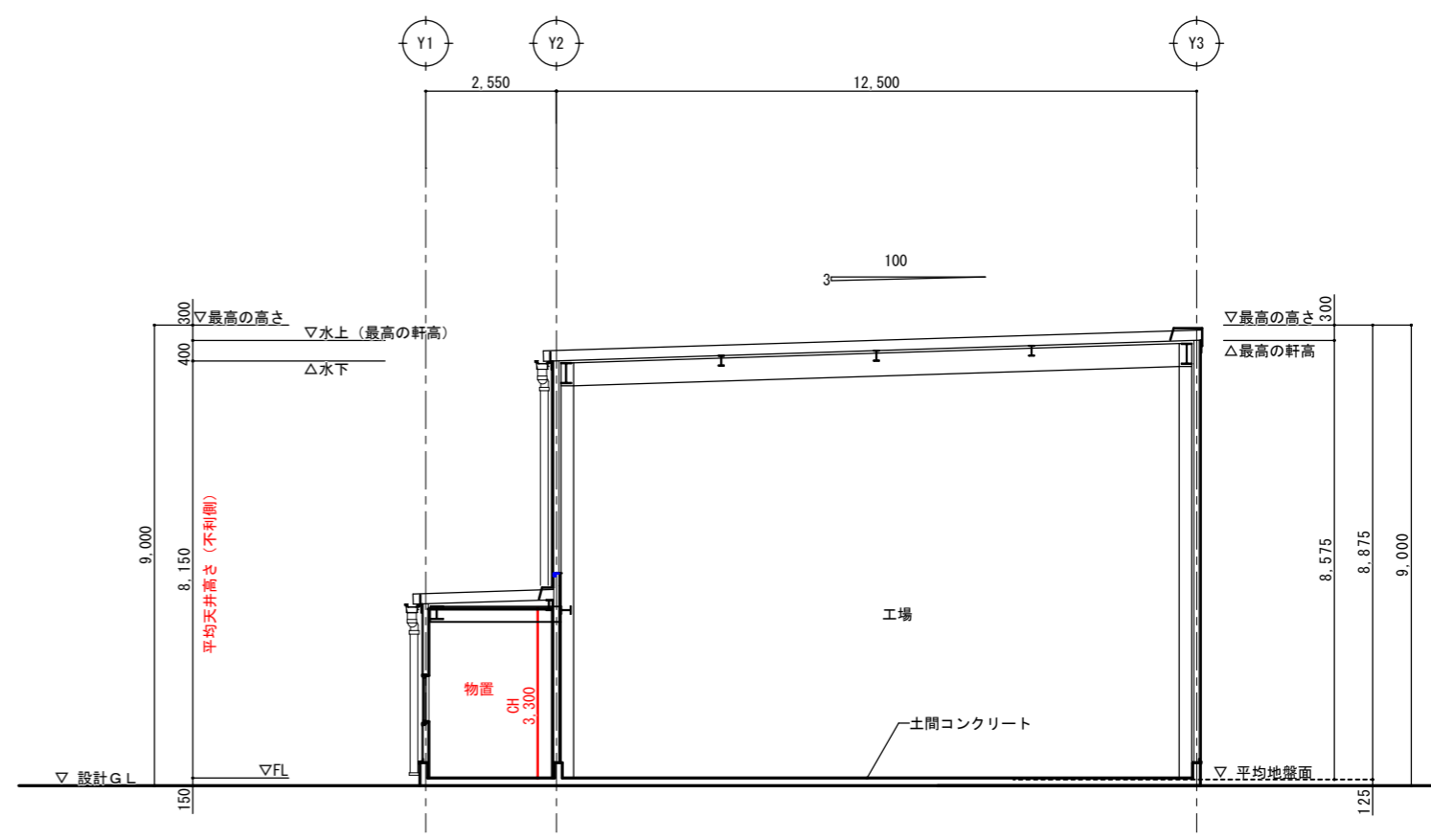
Ⓐ	角波サイディング t=0.5 石膏ボード9.5+12.5下地	Ⓔ	カラ-VP150φ SUS挿金物φ1200	①	
Ⓑ	窯業系サイディングt=16 1時間準耐火 通気金具、ファイヤーストップ、透湿防水シート	Ⓕ	アルフィン AD2型	②	
Ⓒ	カラーガルバリウム馳式折板 t=0.8	Ⓖ	鉄骨現し SOP		
Ⓓ	塩ビ製鉄芯入 前高既製品 W=150 折板用吊金具(φ4)φ500	Ⓗ	ケラバ包み (屋根同材)		

変更後

- 物置(元事務所)天井高さ変更
- 平均天井高さ算定



X 方向断面図 s=1/200



Y 方向断面図 s=1/200

<p>工 事 名 称</p>	<p>株 式 会 社 大 和 建 築 設 計 一 級 建 築 士 事 務 所</p>	<p>設 計</p>	<p>図 面 名 称</p>	<p>No.</p>
<p>(仮称) 岩船様自動車修理工場新築工事</p>	<p>一級建築士登録第69693号 古橋 一 廣 埼玉県知事登録(10)第315号 〒361-0076 埼玉県行田市天満8-28 [水城公園前] (048)554-3281(代) FAX(048)554-9344</p>	<p>Date . . .</p>	<p>断 面 図</p>	<p>A2 : S=1/100 A3 : S=1/141</p>

