

イラストのアニメーション制作依頼

概要

- ホームページのTOP（開いて最初に表示）
に入れるイラストのアニメーション
- クライアントは建設会社
- 尺は20～30秒程度
- 更地から建設機械が入ってきて、
道路が出来がっていき、街が創られ、
最後に会社名が浮かび上がるイメージ
（詳しくは次ページ以降参照）

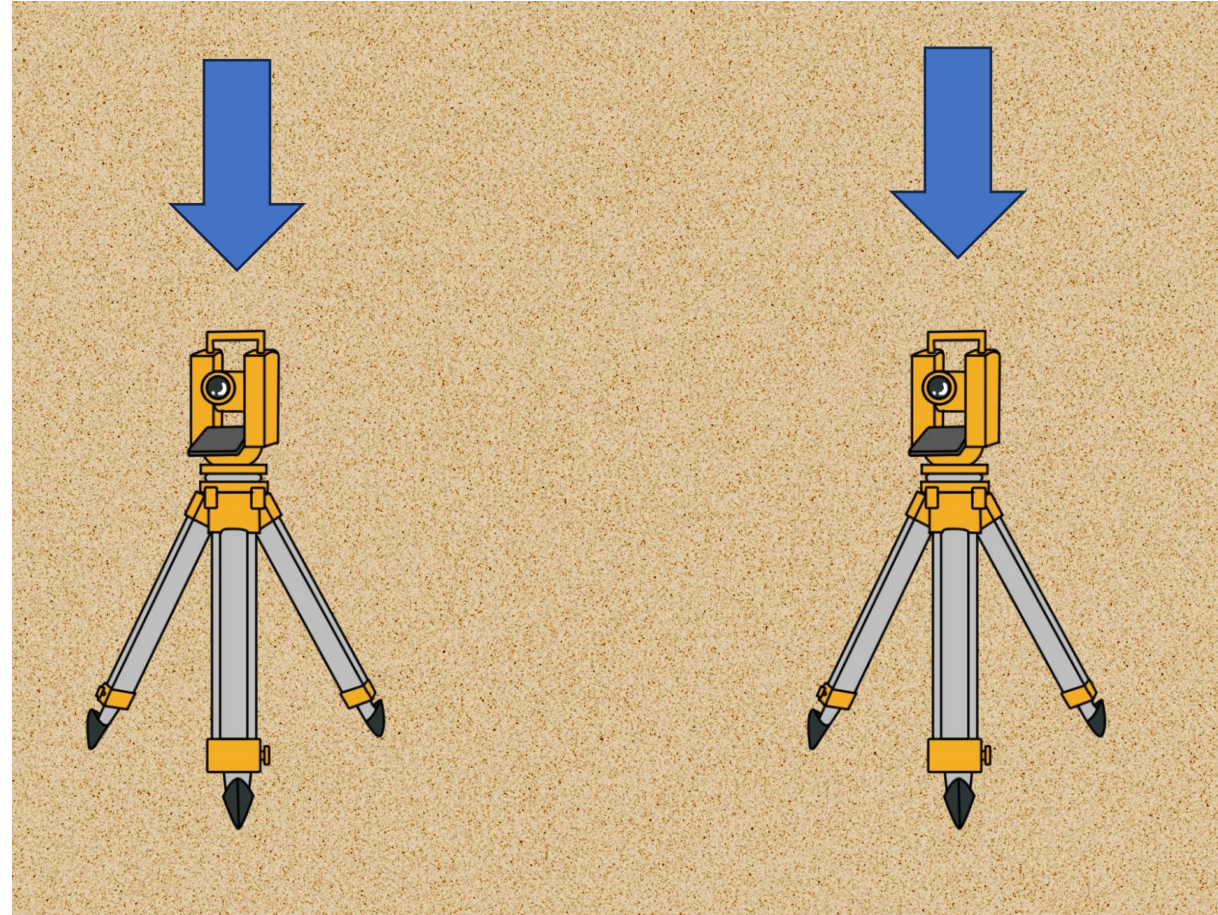
アニメーションの構成

①まずは更地があり、



アニメーションの構成

②測量機が2つ降りてくる、



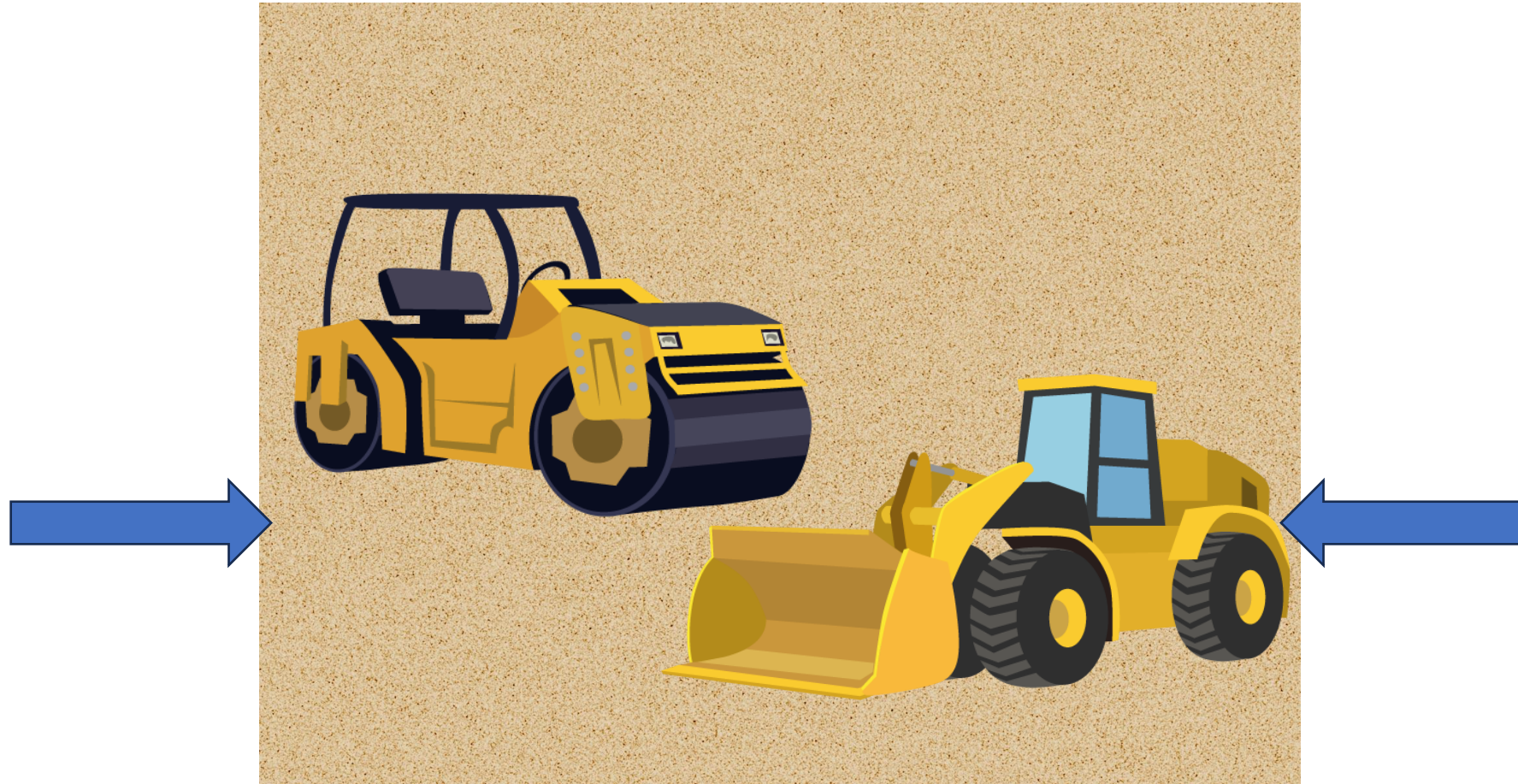
アニメーションの構成

③クレーンとダンプが左右から入ってきて、



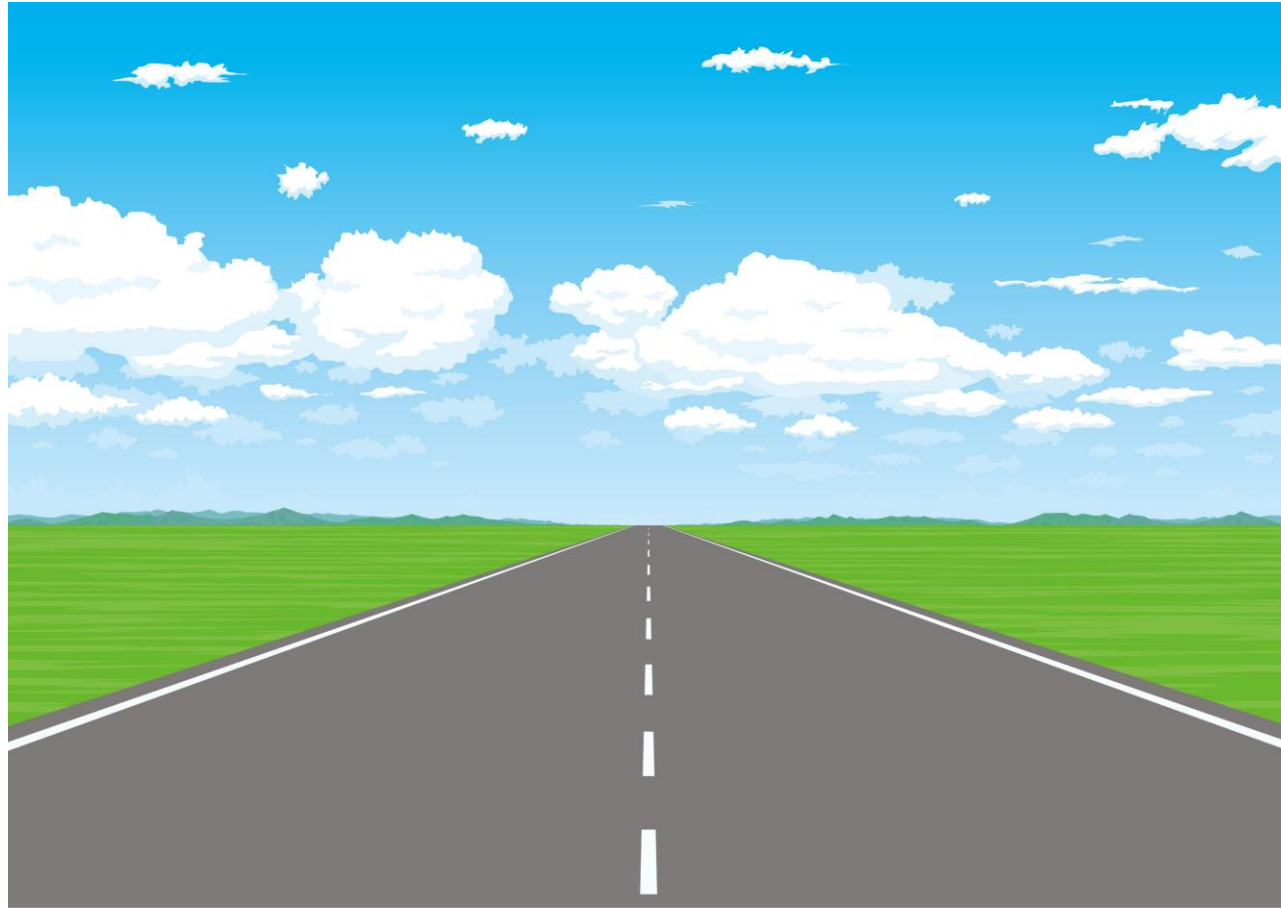
アニメーションの構成

④ローラーとフィニッシャーが左右から入る、



アニメーションの構成

⑤徐々に道路が出来上がっていき、



アニメーションの構成

⑥街が創られて、



アニメーションの構成

⑦最後に会社名が浮かび上がる。



以上です。