

# FASHION STYLE REPORT

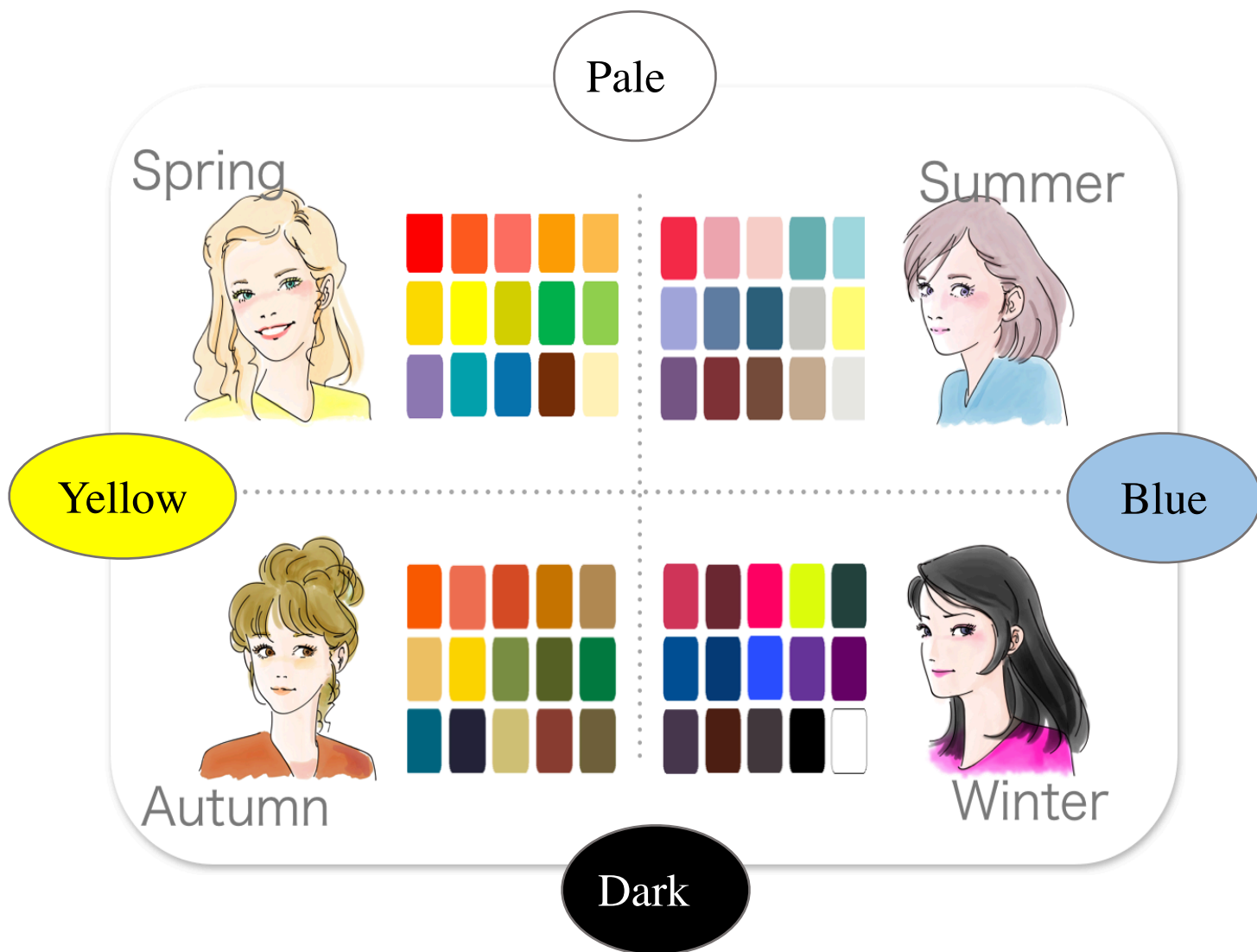
The logo for wearcolor, featuring the word "wearcolor" in a lowercase, white, sans-serif font. Each letter has a small, colored dot above it: 'w' (green), 'e' (blue), 'a' (orange), 'r' (yellow), 'c' (grey), 'o' (teal), 'l' (light blue), 'o' (pink), and 'r' (red).

wearcolor

# I. パーソナルカラー診断

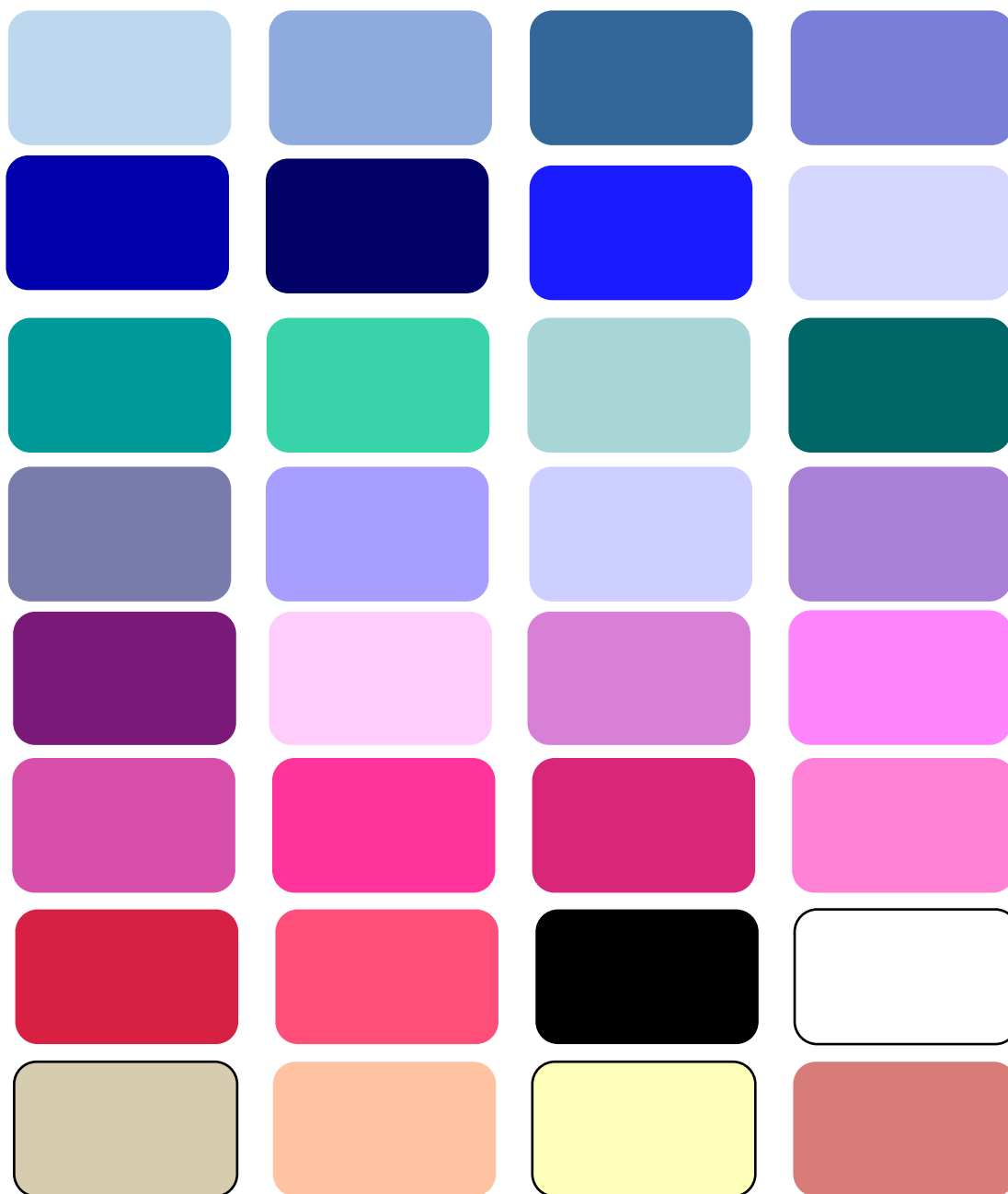
パーソナルカラー診断は、4シーズン診断を採用しております。

各シーズンは、「イエローベース」「ブルーベース」「明るい」「暗い」などの特徴で分けられます。当診断では、最も似合うカラータイプをファースト、2番目に似合うカラータイプをセカンドとし、2つ選出致します。選択肢の幅を広くすることで、様々なシーンで、より取り入れやすくなります。



## 使える！あなただけのカラーパレット

※なお、お使いのPC・スマホ等の機器によって見え方が異なる場合がございます。



グレイジュ

オレンジ

イエロー

ブラウン

## II. ファッションアイテム診断（骨格診断）

骨格診断では、「体のライン」と「肌の質感」の特徴をもとにして、3タイプに分類する最もポピュラーな診断方法をさらに分割した4タイプ分類を採用しております。

骨格に合った洋服を着ることで、スタイルがよく見え、着やせ効果が期待できます。逆に、骨格に合わない洋服を着ると、実際より太って見えたり、貧相に見えてしまう可能性があります。ご自身の体の特徴を知り、似合うファッションスタイルを取り入れていきましょう！

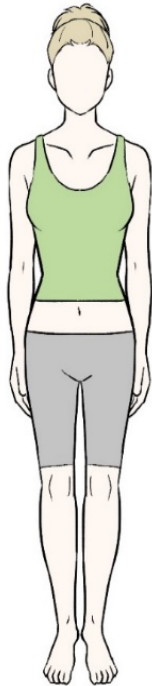
### Iタイプ (ストレート)

上重心  
ハリのある肌  
筋肉質  
体に厚み



### Bタイプ (ナチュラル)

重心個人差あり  
肉感を感じない肌  
関節がしっかり  
体が薄い



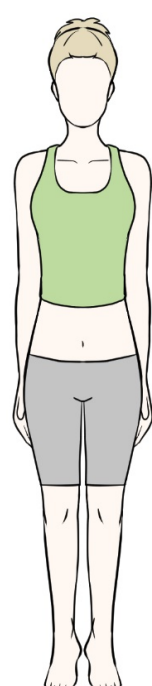
### Xタイプ (ウェーブ)

下重心  
柔らかい肌  
筋肉がつきにくい  
華奢



### Aタイプ (ウェーブ)

下重心  
柔らかい肌  
筋肉がつきにくい  
体に厚み

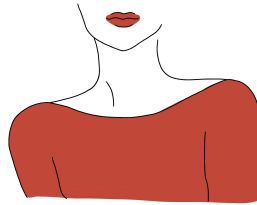


## お似合いのネックライン

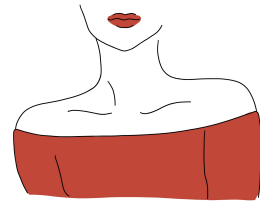
クルーネック  
crew neck



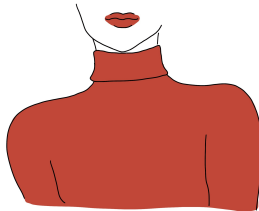
ボートネック  
boat neck



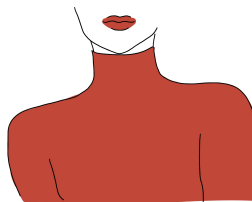
オフショルダー  
off-shoulder



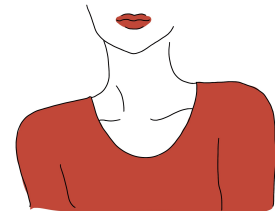
タートルネック  
turtle neck



ハイネック  
high-neck



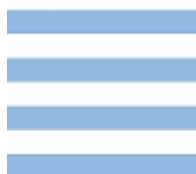
※Uネック  
u neck



※Uネックは、深過ぎなければOK。また、ネックラインは、フェイスラインと同じ形が1番スッキリして見えます。お客様の場合、曲線的なオブロング（面長）タイプになるので、クルー・Uネックがオススメです。

## おすすめの柄

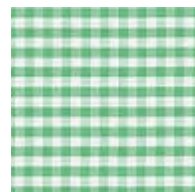
ボーダー



ドット  
(ポップ)



チェック



ロゴ



## お似合いのメガネ



お客様は、曲線的（オブロング）で、黄金率ぴったりの理想的なフェイスラインでいらっしゃいます。

そのため、めがねは下部にフレームのある「アンダーブロー」や、「オーバル」がオススメです。

## おすすめのヘアスタイル



長さは、セミロング～ロングがお似合いに。ショートはさっぱりしすぎてしまう可能性があるので、動きを出すなどフェミニンさを意識して仕上げると○。

サイドにボリュームを出したひし形ラインのヘアスタイルで、より美人度が上がります。襟足にくびれをつかったスタイルもおススメ！

カラーリングは、レッド・ブルー・パープル系ブラウン（アッシュもOK）がオススメ。

逆にイエローやオレンジ系ブラウンは野暮ったくなりやすいので注意。

## お似合いのアクセサリ



デザイン：シンプルで大人の女性らしいデザインであれば、比較的なんでもお似合いになります。他にもスポーティ・おもちゃのようなデザインも○

色：シルバー・ブルーベース

ネックレスは、プリンセスほどの短めがベスト

