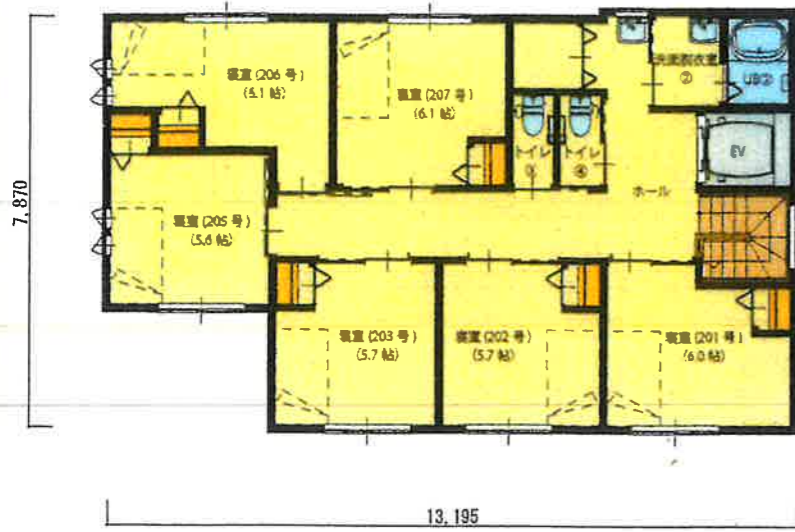


取扱注意
 現地測量は行わず、収集した資料に基づき作成したため内容が変更になります。
 土地利用計画案につき、諸官庁未協議のため計画内容が変更になります。

工事名	(仮称) 町田市野津田町計画	計画種別	
図面名称	土地利用計画案	縮尺	1/200
測量・調査・計画	測量	作成者	黒羽
		作成日	平成15年4月11日
クロハ設計事務所 設計者 黒羽 謙 測量士・測量士(計) 登録番号 41-37144			

2F

A

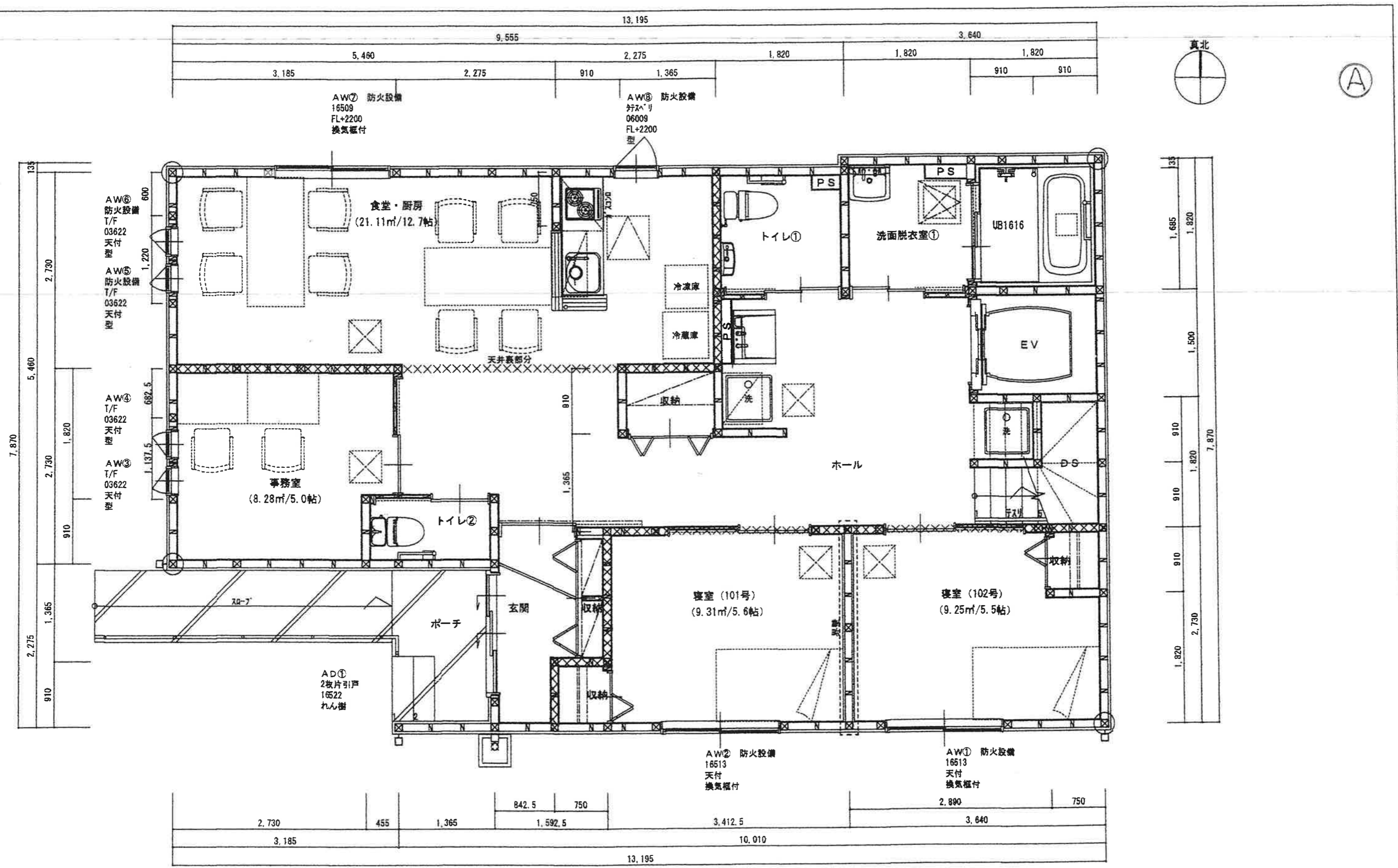


1F



Produce by Imi collaboration

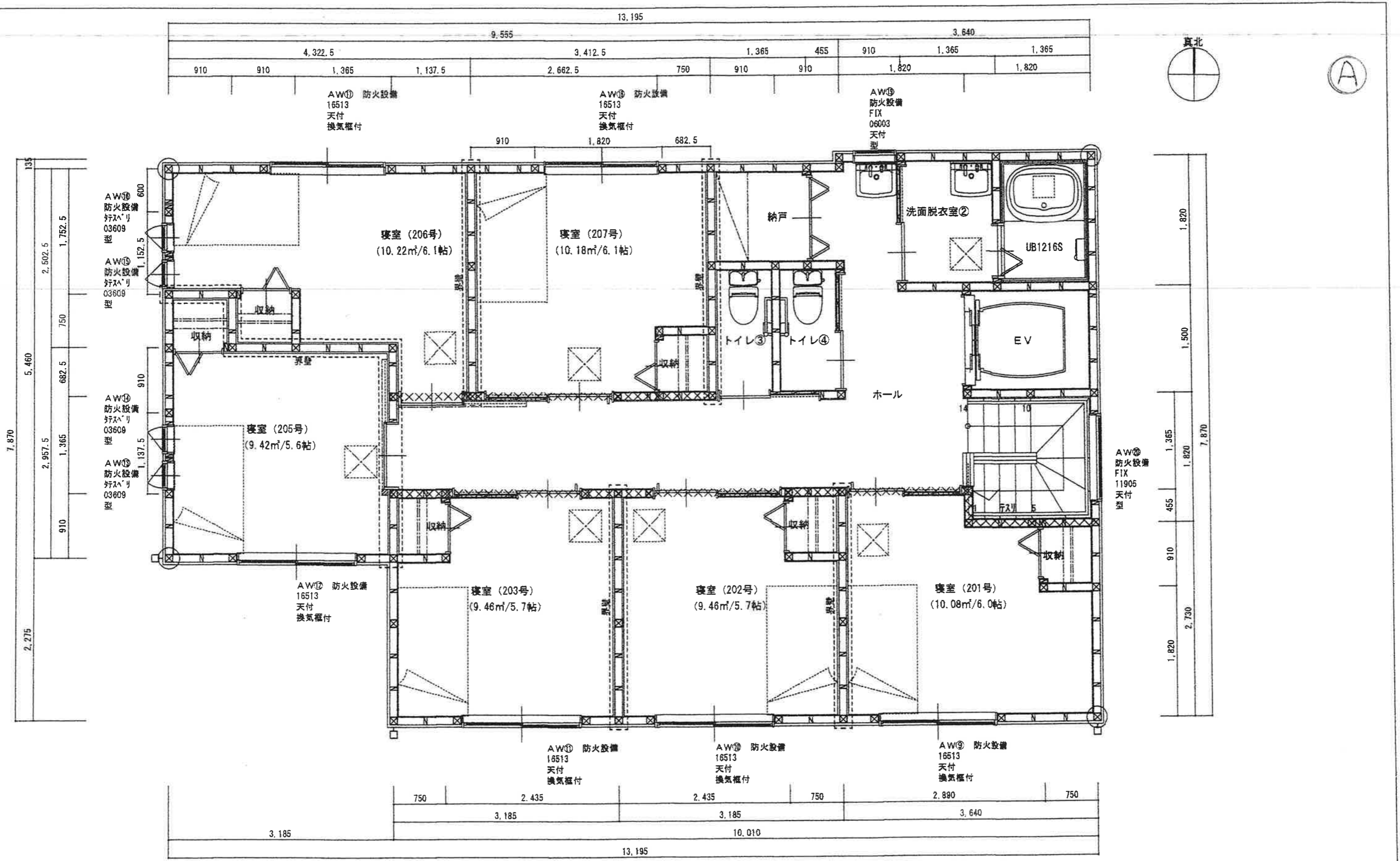
※イメージパースには一部オプションが含まれている場合があります。ご了承ください。
 ※外観・樹木・門扉・車庫ウッドデッキなどは仮設イメージであり、実際には含まれていません。



※防火設備は防火戸認定品
 ※特記なき天井高は、G=2400。

1階平面詳細図 S=1/50

延床面積
 1F 65.73m² (19.88坪) 2F 68.83m² (20.82坪) 134.56m² (40.70坪)



※防火設備は防火戸認定品
 ※特配なき天井高は、CH=2400。

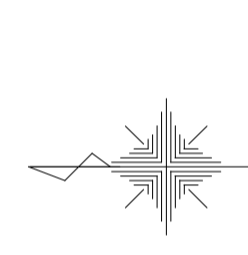
2階平面詳細図 S=1/50

土地利用表

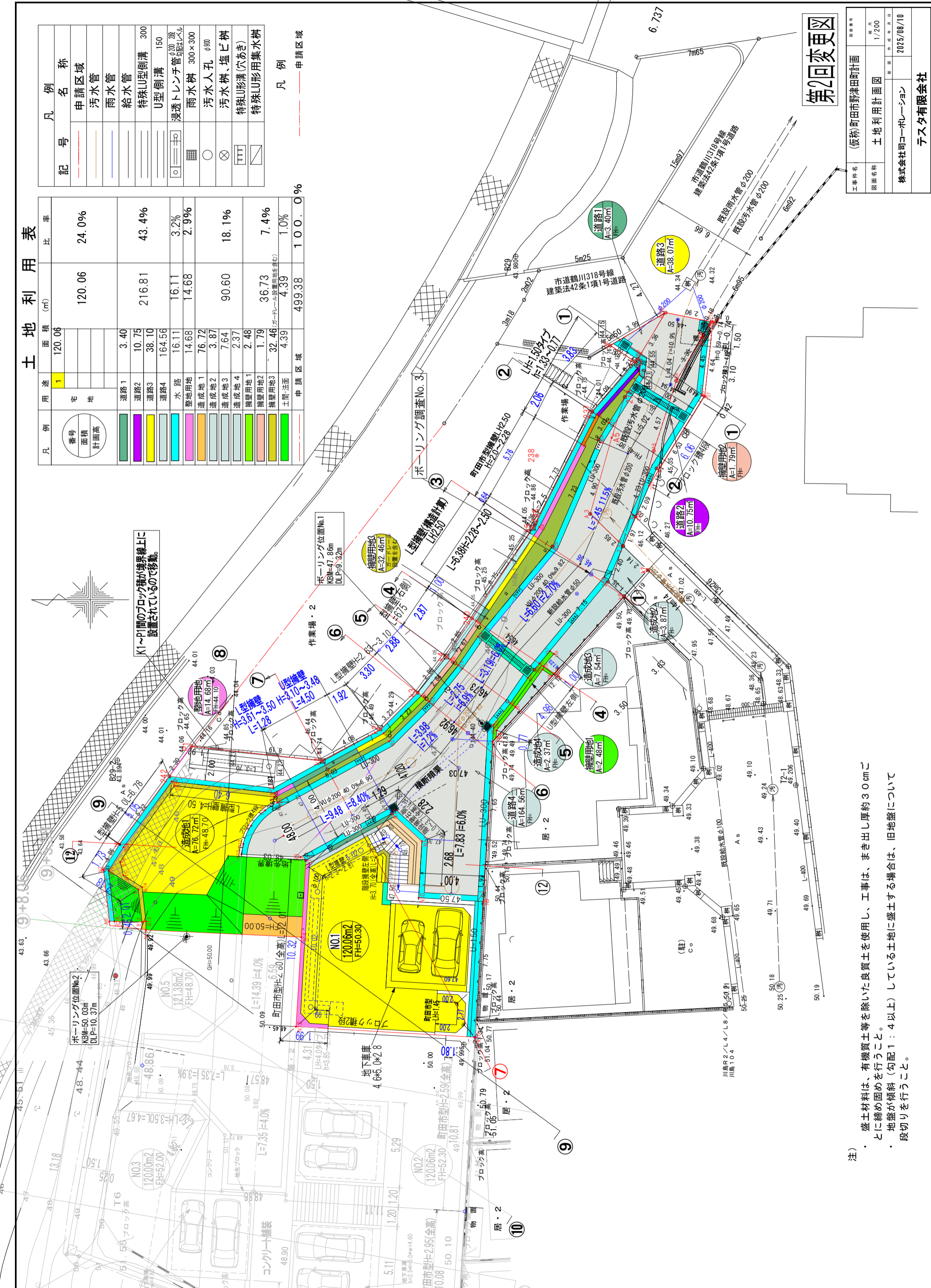
凡例	用途	面積 (m ²)	比率
凡例	1	120.06	24.0%
凡例	宅地		
凡例	道路1	3.40	
凡例	道路2	10.75	
凡例	道路3	38.10	
凡例	道路4	164.56	
凡例	水路	16.11	
凡例	整地用地	14.68	
凡例	造成地1	76.72	
凡例	造成地2	3.87	
凡例	造成地3	7.64	
凡例	造成地4	2.37	
凡例	擁壁用地1	2.48	
凡例	擁壁用地2	1.79	
凡例	擁壁用地3	32.46	
凡例	土間・法面	4.39	
凡例	申請区域	499.38	100.0%
凡例	申請区域		0%

凡例	記号	名称
申請区域	---	申請区域
汚水管	---	汚水管
雨水管	---	雨水管
給水管	---	給水管
特殊LU型側溝	---	特殊LU型側溝 300
U型側溝	---	U型側溝 150
浸透トレンチ管	---	浸透トレンチ管 300x300
雨水樹	○	雨水樹 300x300
汚水人孔	○	汚水人孔 φ80
汚水樹・塩ビ樹	⊗	汚水樹・塩ビ樹
特殊U形溝(穴あき)	TTT	特殊U形溝(穴あき)
特殊LU形用集水樹	---	特殊LU形用集水樹

凡例
 --- 申請区域



K1~P1間のブロック積が境界線上に設置されているので移動。



第2回変更図

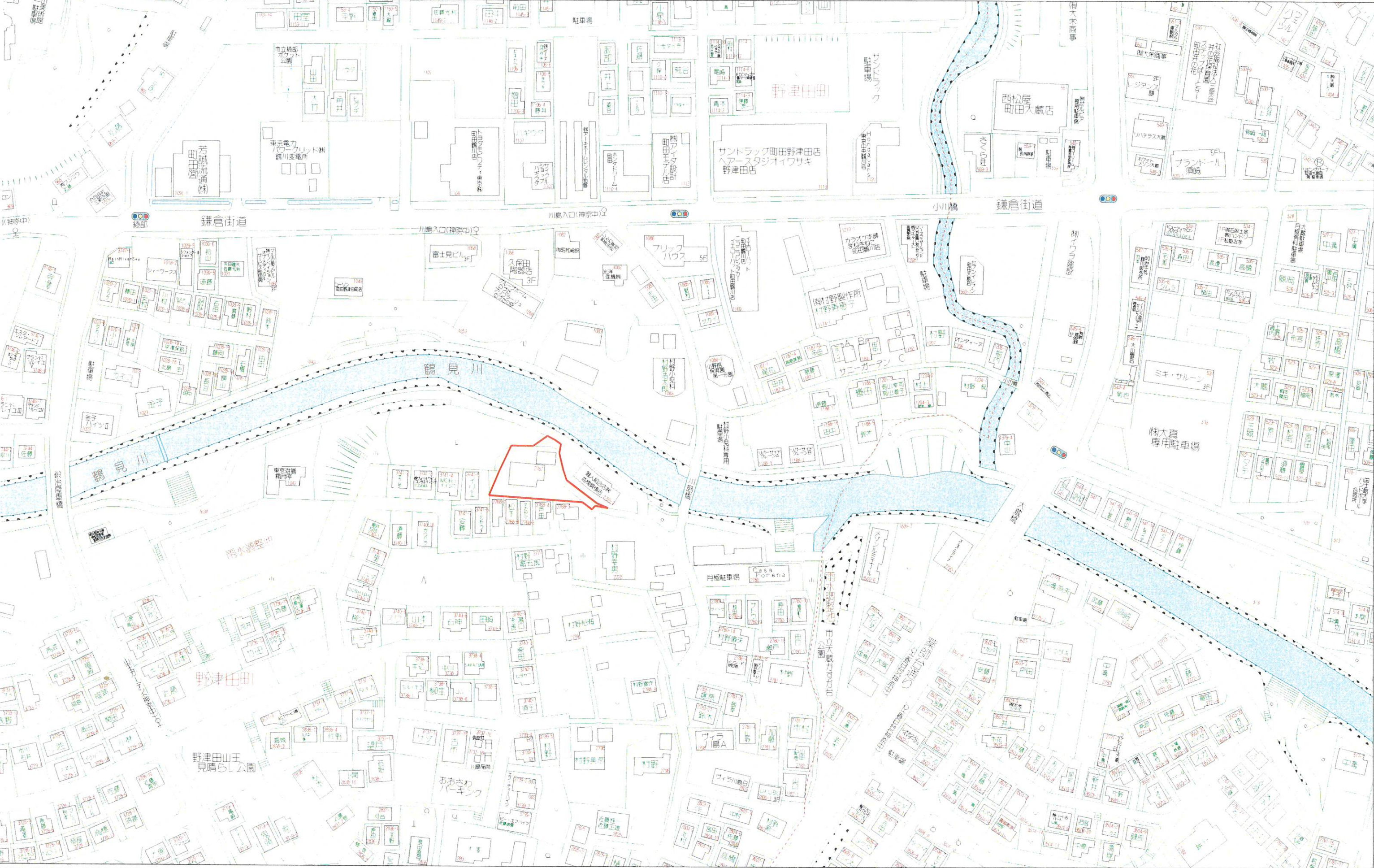
工事件名	(仮称)町田市野津田町計画
図面名称	土地利用計画図
縮尺	1/200
作成年月日	2025/08/10

株式会社同コーポレーション
 テスタタ有限公司

- 注)
- 盛土材料は、有機質土等を除いた良質土を使用し、工事は、まき出し厚約30cmごとにて締め固めを行うこと。
 - 地盤が傾斜(勾配1:4以上)している土地に盛土する場合は、旧地盤について段切りを行うこと。

ゼンリン住宅地図プリントサービス

東京都町田市野津田町



お客様は、以下の条件にご同意頂いた場合にのみこの地図をご使用になれます。
▶この地図が、株式会社ゼンリンの著作物であること。従って、この地図の全部または一部の複写、複製、加工その他の利用を行わないこと。
▶この地図の全部または一部を有償無償及び方法の如何を問わず、譲渡、貸与、使用許諾、送信その他第三者に利用させないこと。
▶印刷物が、必ずしもお客様特定の使用目的または要求を満たすものではなく、また全てが正確または完全ではないこと。印刷物が判読しにくい可能性があること、及び当社はこれらの事情があったとしても印刷物の交換・修補・代金返還その他の責任を負わないこと。
▶この地図に関してお客様に負う損害賠償責任は、請求原因の如何を問わず、故意または重大過失がある場合を除き、直接かつ通常の損害の賠償に限られ、また、お客様がお支払いになった本サービスの料金の額を限度とすること。

(株)ゼンリン カスタマーサポートセンター 0120-210-616

受付時間 : 月～金 10:30～16:30 (祝日、弊社指定休日を除く)

0 80m
(C) ZENRIN CO., LTD.







