

介護スタッフのための 転職ガイドブック

～働く前に理解しておきたい基礎知識～

- 1 働く場所について
- 2 介護の資格とキャリア
- 3 気になるお金の話
- 4 当社の転職サポート

はじめよう
介護スタッフ!



1

働く場所について

介護スタッフとして**働ける場所**は数多くあります。
それぞれの特徴を理解し、**自分に合った勤務先**を探しましょう！



働ける場所

20箇所以上！



特別養護老人ホーム / 介護老人保健施設 / 軽費老人ホーム / 特定施設入居者生活介護（介護付き有料老人ホーム） / 住宅型有料老人ホーム / サービス付き高齢者向け住宅 / 認知症対応型共同生活介護（グループホーム） / 介護療養型医療施設 / 介護医療院 / 定期巡回、随時対応型訪問介護看護 / 小規模多機能型居宅介護 / 看護小規模多機能型居宅介護 / 短期入所生活介護（ショートステイ） / 訪問介護 / 夜間対応型訪問介護 / 訪問入浴介護 / 通所介護（デイサービス） / 地域密着型通所介護 / 認知症対応型通所介護 / 指定療養通所介護 / 通所リハビリテーション（デイリハ）



働けない場所

居宅介護支援 / 訪問看護 / 訪問リハビリテーション



1 働く場所について

介護スタッフが働ける事業所は大きくわけて **5種類!**

訪問



ご自宅まで
スタッフが伺う



利用者・家族様と**深い絆**を築ける。
困っている方が多く**やりがい**を感じる。



自宅まで通うのが大変。

通所



ご自宅～事業所まで
通っていただく



レクリエーションがあるので**明るい方**に人気。
リハビリに特化している所もあり**運動好きな方**もオススメ



送迎業務があり、
運転の苦手な方は大変

泊り



急用時に施設に
泊まっていただく



様々なご利用者様と関わることができる。
夜勤業務もあるので、**給与も少し高い**。



連休や年末年始は忙しい



訪問



通い



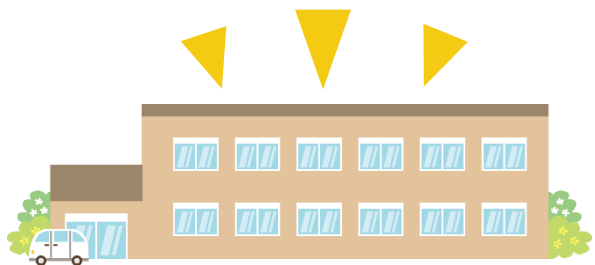
泊り

3つの事業所のサービス全てに対応している施設もあります！
小規模多機能型居宅介護/看護小規模多機能型居宅介護 など

1 働く場所について

大型施設ならではの特徴をみてみましょう。

施設等に入所する場合



定員数: 30~150人程度

ご利用者様に施設に入所していただき、
24時間365日の生活の管理を行います。

24

- ・ 身体介護から生活援助のサービスをまで、幅広い業務内容があるので**介護技術は上達しやすい**
- ・ 多職種のスタッフが働くため**介護以外の知識が学べる**
- ・ 夜勤があるので給与も高い、資格を取得すれば**役職に就けるチャンス**は高い

- ・ 早番、日勤、遅番、夜勤など**出勤時間はいろいろ**。
- ・ 看取りなども行うので**責任は重大**。



特別養護老人ホーム / 介護老人保健施設 / 介護療養型医療施設
特定施設入居者生活介護（介護付き有料老人ホーム）
認知症対応型共同生活介護（グループホーム）などが該当します。



1 働く場所について

仕事内容からあなたにぴったりの介護施設を選びましょう！



Aさん

ご自宅で介護が必要で困っている方のところへ訪問し、ご利用者様へ介護サービスを提供して喜んでもらいたい。

慣れたら一人で訪問

☀️ 夜勤はない

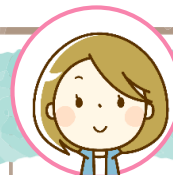


Bさん

施設系にご入居されている方の介護や看取りに携わり介護技術を高めたい。

チームプレイが好き

🌙 夜勤あり



Cさん

事業所に通っていただき、レクリエーションやリハビリなどで元気になってほしい。

明るい性格を生かしたい

🚗 送迎業務あり



あなたにおすすめの勤務先は…



訪問・複合の事業所

施設系の事業所

通所・複合の事業所



2 介護の資格とキャリア

介護スタッフになるためには資格が必要！？
将来の目標となるキャリアパスをご紹介します。



Aさん

- ✓ すぐにでも効果を感じたい
- ✓ 働きながら学びたい
- ✓ 学費を抑えたい
- ✓ 学校は短期間で済ませたい
- ✓ 給与UPを目指している



Bさん

- ✓ 学校で数年間しっかり学びたい
- ✓ 最初から高給料が欲しい
- ✓ 高額な学費を用意できる



Cさん

- ✓ 技術、知識を身に付け、活躍できる幅を広げたい
- ✓ 専門的知識を深めたい

あなたにおすすめの介護の資格は…

- ・ 介護職員初任者研修
- ・ 介護職員実務者研修
- ・ 介護福祉士
- ・ 介護支援専門員
(ケアマネージャー)

- ・ 看護師
- ・ 言語聴覚士
- ・ 理学療法士
- ・ 鍼灸師
- ・ 作業療法士
- ・ 柔道整復師



- ・ かく痰吸引等研修
- ・ 難病患者等ホームヘルパー養成研修



2 介護の資格とキャリア

まずは介護業界の入門資格、
介護職員初任者研修（ホームヘルパー2級）の取得を目指しましょう！



未経験・無資格からでも大丈夫！

年齢や学歴、必要資格、実務経験など受講する上での必要な条件がありません。
誰にでもチャレンジできる資格です。



採用選考時に有利&給与アップも狙える！

資格を保有しておいた方が採用選考には有利です。
給与も資格手当がつく場合があります。※勤務先による



充実のカリキュラムでしっかり学べる！

10項目130時間のカリキュラムで知識を習得。
カリキュラムの履修後は、修了試験（筆記）で合格する必要があります。



学校に通うより低価格&短期間！

期間は**最短1ヶ月から4ヶ月程度**。
費用は**3～9万円程度**が一般的です。

2

介護の資格とキャリア

目標を見据えて着実にステップアップしていきましょう！



介護職員
初任者研修

実務者研修
ホームヘルパー
1級程度

介護福祉士

受講資格

介護等の業務に従事
在職期間が3年以上
実働日数が540日以上
かつ実務者研修を修了

受講資格

指定の実務経験が
通算5年以上かつ
実務日数900日以上

介護支援
専門員

管理者 / 施設長

職場

各施設に
必ずある

業務

- ・利用者様の健康管理
- ・職員の採用、教育、人員配置
- ・施設の経営管理
- ・行政対応



法人本部

職場

複数事業展開
している法人

業務

- ・経営管理
- ・事業責任者
- ・人事（採用）
- ・開発本部



エリアマネージャー

職場

複数事業展開
している法人

業務

- ・各事業所の
経営管理



サービス提供責任者

職場

訪問介護事業所

業務

- ・新規利用者様の対応
- ・利用者様との面談
- ・担当者会議の参加
- ・訪問介護計画書の作成
- ・サービス提供表の作成



介護 / ユニット / フロアリーダー

職場

ほとんどの職場

業務

- ・介護職員へのフォローや指示
- ・人員配置や業務内容の改善
- ・管理者とスタッフの
パイプ役



3 気になるお金の話

低賃金と言われがちな介護業界、どの職種が安定していて給与が高い？

※資格や経歴、固定残業、夜勤の有無、法人の規模により変動します



300～
350万程度

介護スタッフ



320～
370万程度

介護リーダー
ユニットリーダー
フロアリーダー



350～
400万程度

サービス提供責任者



350～
500万程度

施設
管理者



400～
500万程度

エリアマネージャー



400～
600万程度

法人本部
役職

3 気になるお金の話

役職ごとの**求人数**と**業務内容**をみてみましょう！

※資格や経歴、固定残業、夜勤の有無、法人の規模により変動します



多

求人数

少

現場中心

現場、経営管理

経営管理中心



介護スタッフ

介護リーダー
ユニットリーダー
フロアリーダー

サービス提供責任者

施設
管理者

エリアマネージャー

法人本部
役職

会社概要

会社名



住所

〒543-0002
大阪市 天王寺区 上汐3丁目 4番24号 東宏ビル3階

事業内容


- ・ 医療介護業界専門の新規開設支援
- ・ 医療介護業界の土地有効活用
- ・ 医療介護業界の事業継承、閉鎖支援
- ・ 医療介護業界の職業紹介、派遣事業
- ・ 高齢者向け住宅の入居紹介業

運営サイト

医療・介護施設オープニングスタッフ専門の転職サイト

医療介護職  オプ転



 最寄り駅 近鉄奈良線「大阪上本町」駅
又は
大阪メトロ谷町線「谷町九丁目」駅
2駅ともに徒歩 **4分**



医療・介護施設オープニングスタッフ専門の転職サイト

医療介護職 オプ転



スーパーキャリアアドバイザー
島内 雄軌

【経歴】

- ・住宅型有料老人ホーム 48室 オープニングの施設長を経験
- ・大阪府内の複数施設の入居管理
- ・新規の開設・M&Aコンサルティング事業
- ・BelTempo株式会社 設立
- ・2019年11月 有料職業紹介事業 許可取得 (許可番号 27-1-302883)
- ・2020年12月 労働派遣事業 許可取得 (許可番号 〇〇)

求人掲載数 〇〇件

医療介護業界専門の職業紹介事業
キャリアコンサルタントは業界10年以上
介護職員初任者研修スクールの紹介

大阪

梅田校 / 京橋校 / 江坂校 / 岸辺教室 / 天六DREAM教室 / あべの教室 / 桃谷教室 / 長田教室 / 八尾教室 / 八尾第2教室 / 八尾第3教室 / 住道教室 / 住吉オリーブ教室 / 新大阪教室 / 鴻池新田教室 / 堺東教室

兵庫

神戸六甲校 / 西宮教室

ずっとケアスクール
With YOU



新規開設支援/事業承継の実績



☀️ 新規開設支援 & 有料老人ホームの資産運用

八尾市 住宅型有料老人ホーム
運営会社様への新規開設支援
投資家様への進運運用のご提案
土地・設計・建築・賃貸契約等をご支援



☀️ 事業承継

吹田市 介護付き有料老人ホーム
運営会社様より事業承継のご相談
引継ぎ先の会社様を紹介して譲渡内容を整理、
契約書作成・承継スケジュールの支援





☀️ 新規開設支援 & 有料老人ホームの資産運用

八尾市 住宅型有料老人ホーム
運営会社様への新規開設支援
投資家様への進運運用のご提案
土地・設計・建築・賃貸契約等をご支援



職業紹介の実績

- ・ 介護老人保健施設… … 相談員
- ・ 通所介護事業所… … … 管理者（オープニングスタッフ）
- ・ 精神科病院… … … … … 医事課 課長
- ・ 訪問看護事業所… … … 管理者（医療介護職  オブ転）
- ・ 有料老人ホーム… … … 施設長（医療介護職  オブ転）
- ・ 短期入居生活介護… … 相談員
- ・ 訪問看護事業所… … … 看護スタッフ
- ・ 医療法人… … … … … 法人本部課長 等

