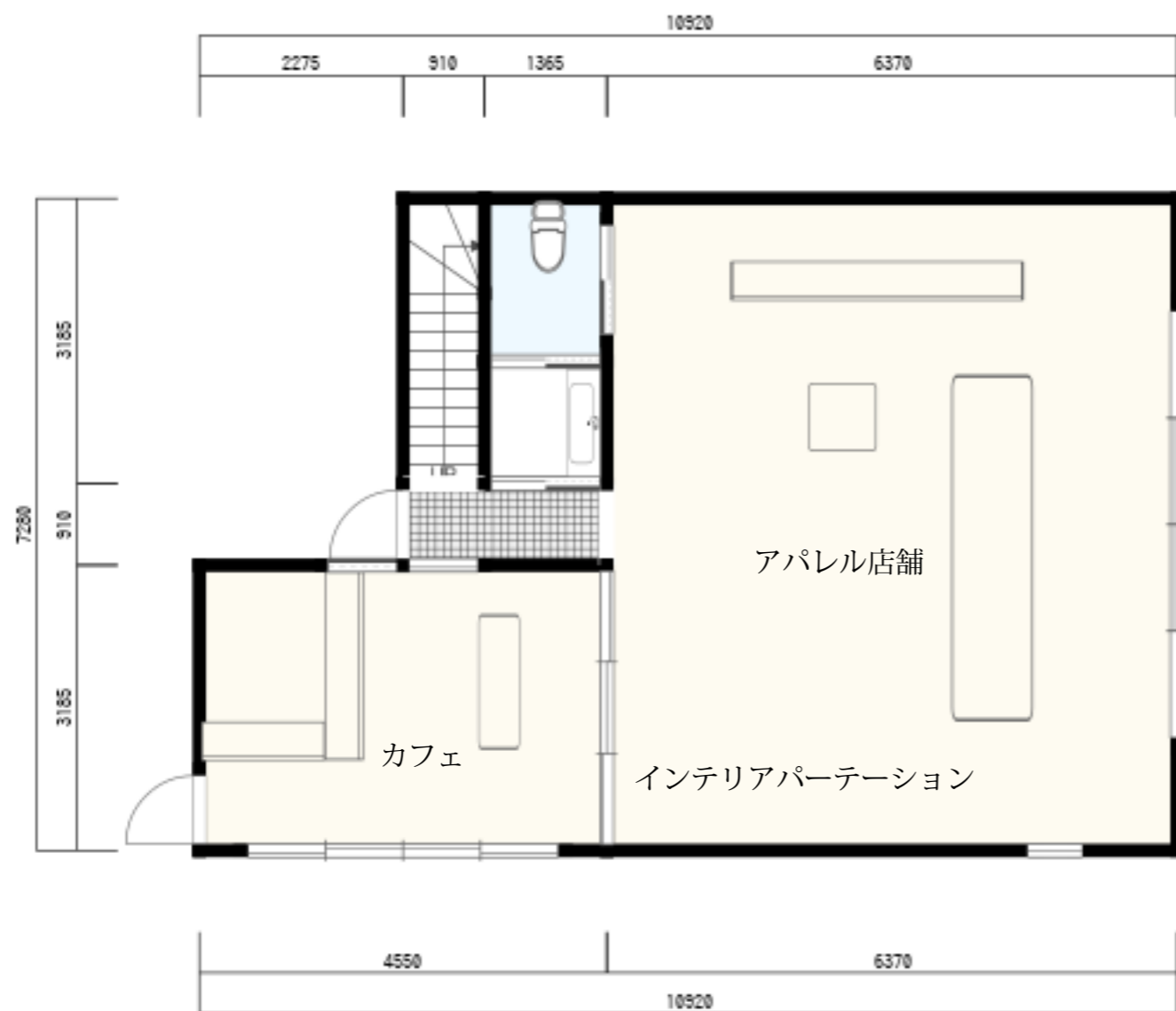


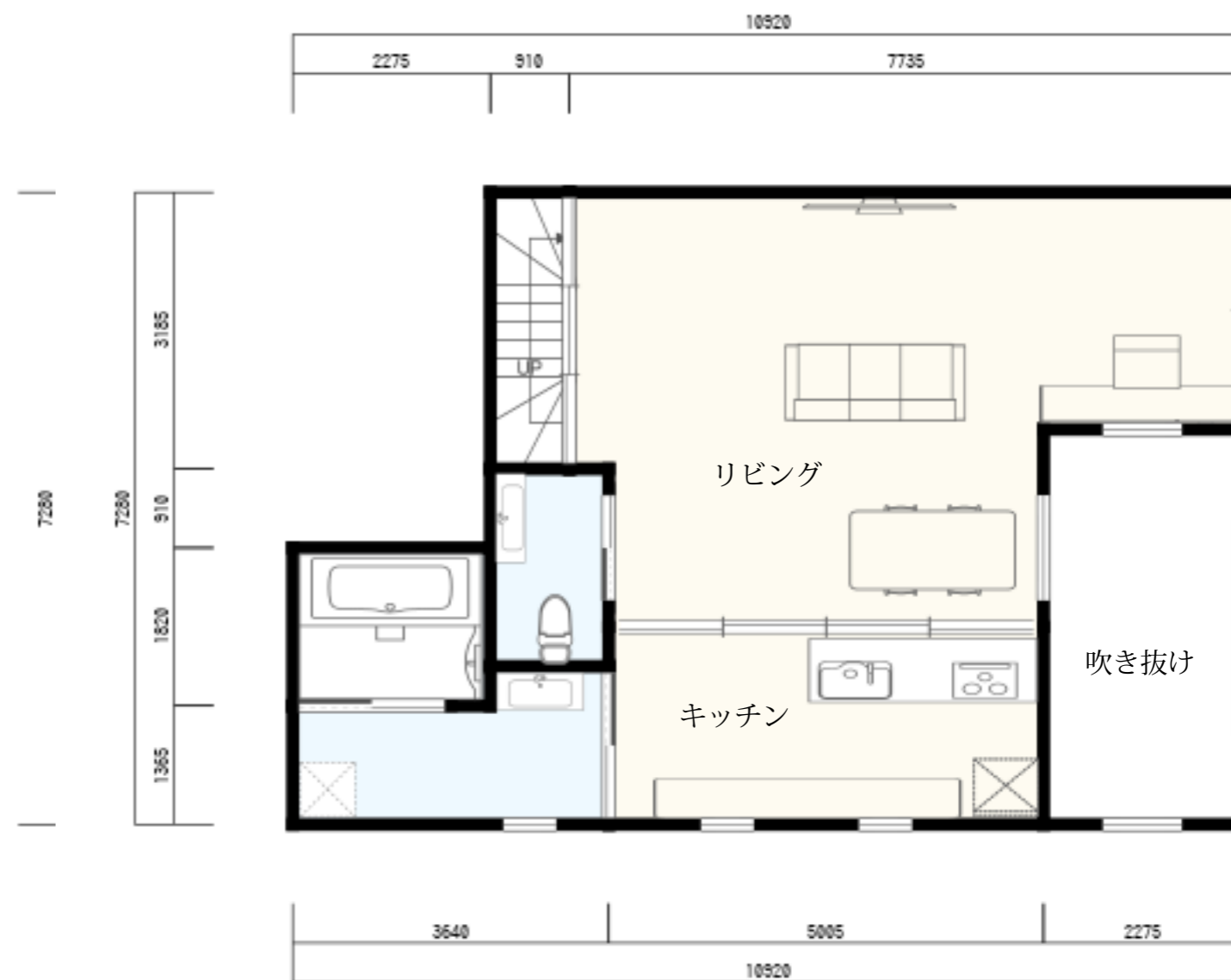
1F

各部屋の扉類は全て片引戸が理想  
ドアは玄関とカフェの勝手口のみ



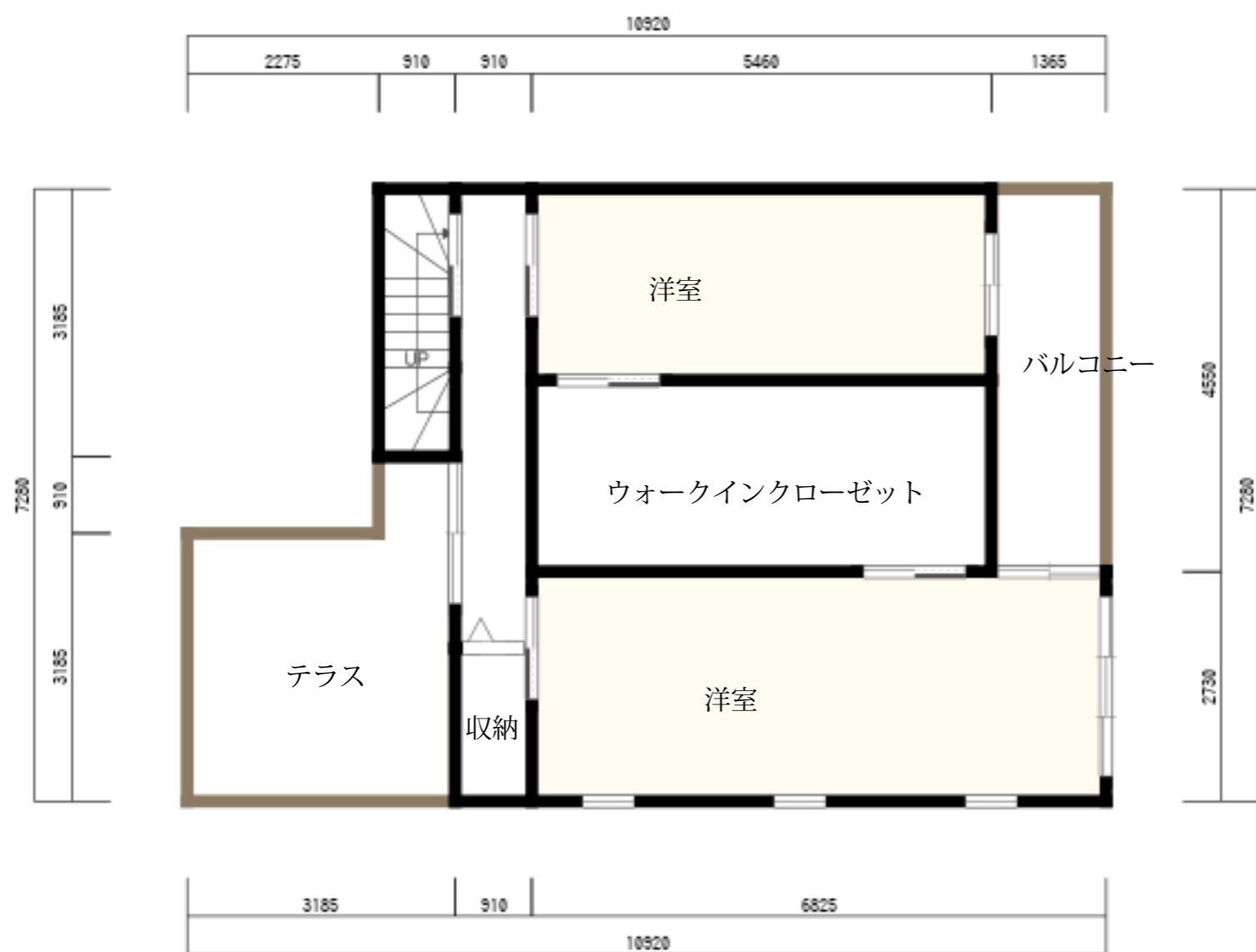
2F

リビングと階段の仕切り・リビングとキッチンの仕切りは格子の入ったインテリアパーテーション



階数：3階建 居室：4 玄関：西中 間口：7.28m 奥行：10.92m 延床面積：183.01㎡

3F



階数：3階建 居室：4 玄関：西中 間口：7.28m 奥行：10.92m 延床面積：183.01㎡