

◆キャラクターイメージ

1～5枚目 自分のキャラクター画像としてこれまで絵師さんに書いていただいた絵をあつめたものです。特に今回のイメージに近い1枚目と2枚目の2枚を軸に制作をお願いします。

キャラクターイメージ①



キャラクターイメージ②



キャラクターイメージ③



キャラクターイメージ④



キャラクターイメージ⑤



◆服装イメージ

スーツにしたいです。ネクタイは青色にしたいです

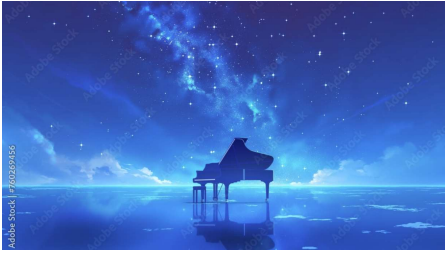


◆画角イメージ

構図①曲の始まり部分に使用したいイラストです。  
この女性を上記キャラクターイメージの男性に置き換えたいです。  
背景は構図②に出てくる夜空の背景とあわせて、  
構図①の画角を引いてみると構図②に切り替わり実は夜空と海の上で歌ってみたいにしたいです。



構図②曲のAメロBメロで使用したい画像です。  
構図①の説明で書いたように、構図①をそのまま引いた画角のイメージです。  
この写真の中ではだれもひいてませんが、構図①の画角がそのまま引いたように感じにたく男性がピアノを弾いているイラストにしたいです。



構図③曲のサビ部分で使用したいイラストです。

このイラストは上を向いてしまっていますが構図③②の男性が下を向いてピアノを聴いている感じでピアノを弾いていると流星群（流れ星）が流れたというイラストにしたいです。  
あとこのイラストの画像だと流れ星が少なくて流れ星感がないので流れ星を増やしたいです。

