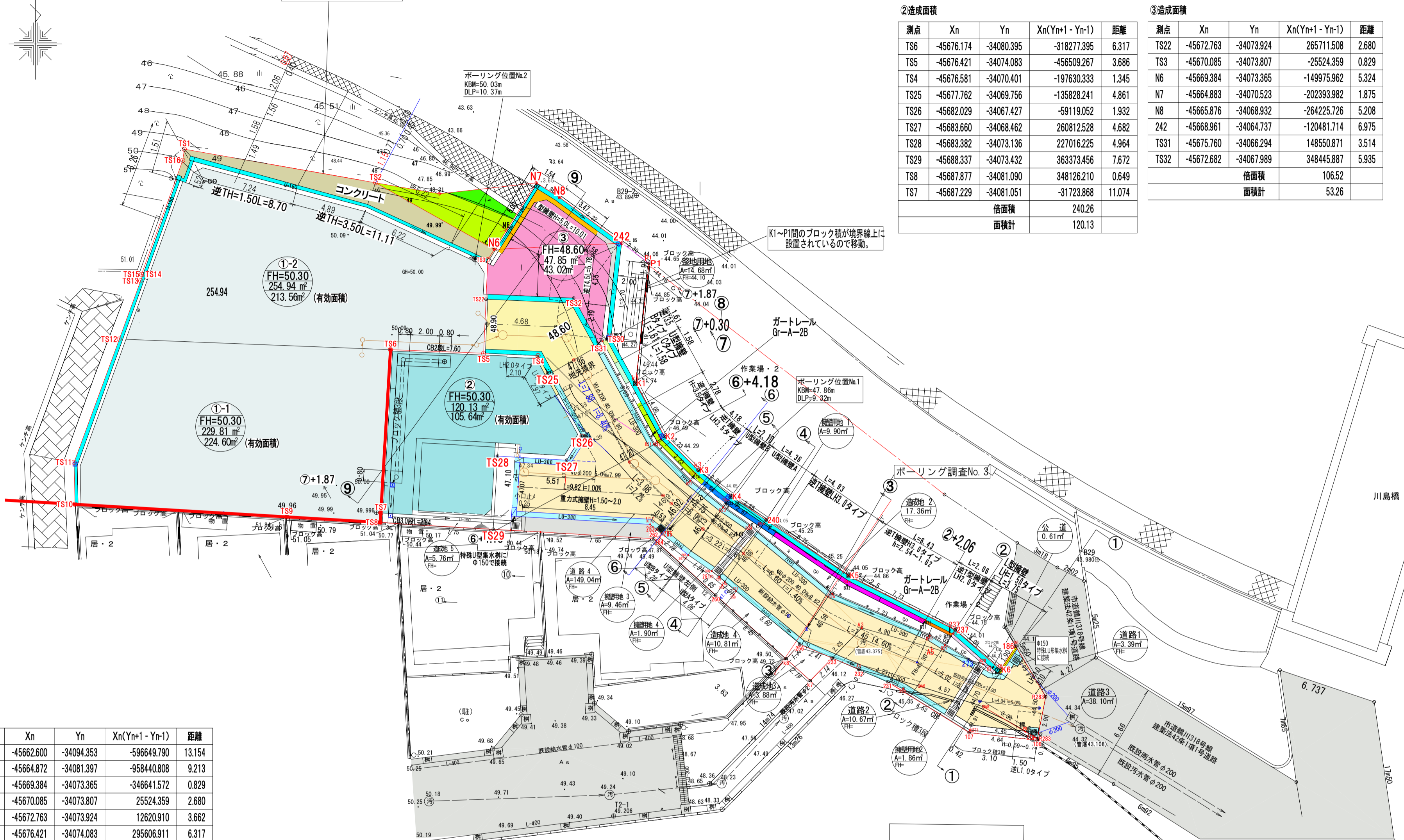


※北側擁壁について
二段擁壁の考え方により、4Hかつ1.5m以上とする。



②造成面積

測点	Xn	Yn	Xn(Yn+1 - Yn-1)	距離
TS6	-45676.174	-34080.395	-318277.395	6.317
TS5	-45676.421	-34074.083	-456509.267	3.686
TS4	-45676.581	-34070.401	-197630.333	1.345
TS25	-45677.762	-34069.756	-135828.241	4.861
TS26	-45682.029	-34067.427	-59119.052	1.932
TS27	-45683.660	-34068.462	260812.528	4.682
TS28	-45683.882	-34073.136	227016.225	4.964
TS29	-45688.337	-34073.432	363373.456	7.672
TS8	-45687.877	-34081.090	348126.210	0.649
TS7	-45687.229	-34081.051	-31723.868	11.074
倍面積				240.26
面積計				120.13

③造成面積

測点	Xn	Yn	Xn(Yn+1 - Yn-1)	距離
TS22	-45672.763	-34073.924	265711.508	2.680
TS3	-45670.085	-34073.807	-25524.359	0.829
N6	-45669.384	-34073.365	-149975.962	5.324
N7	-45664.883	-34070.523	-202393.982	1.875
N8	-45665.876	-34068.932	-264225.726	5.208
242	-45668.961	-34064.737	-120481.714	6.975
TS31	-45675.760	-34066.294	148550.871	3.514
TS32	-45672.682	-34067.989	348445.887	5.935
倍面積				106.52
面積計				53.26

凡 例	
記号	名称
---	申請区域
---	污水管
---	雨水管
---	給水管
---	特殊LU型側溝 300
---	U型側溝 150
---	浸透トレンチ管φ200 埋設レベル
---	雨水樹 300×300
○	汚水人孔 φ900
⊗	汚水樹、塩ビ柵
---	特殊LU形溝(穴あき)
---	特殊LU形用集水樹
---	宅地柵300×300
---	ガートレールGr-A-2R

一期宅地造成開発面積

測点	Xn	Yn	Xn(Yn+1 - Yn-1)	距離
N6	-45669.384	-34073.365	-45845.813	5.324
N7	-45664.883	-34070.523	-202393.982	1.875
N8	-45665.876	-34068.932	-264225.726	5.208
242	-45668.961	-34064.737	-276388.348	2.305
P1	-45670.327	-34062.880	-43077.876	8.187
K1	-45678.463	-34063.793	-47544.142	4.078
K2	-45682.043	-34061.840	-193463.451	3.232
K3	-45684.333	-34059.558	-206226.218	2.863
K4	-45686.124	-34057.325	-210245.123	2.854
240	-45687.715	-34054.957	-363359.837	6.723
K5	-45691.460	-34049.372	-585039.222	8.107
237	-45695.146	-34042.152	-470106.219	4.094
K6	-45697.856	-34039.084	-187203.196	1.899
186	-45696.260	-34038.056	-140196.126	3.984
R283	-45699.682	-34036.016	-67608.943	2.898
R283	-45702.526	-34036.576	26461.762	0.100
106	-45702.624	-34036.595	211558.993	4.639
107	-45702.109	-34041.205	463261.763	6.512
231	-45698.665	-34046.732	341336.179	2.112
232	-45697.835	-34048.675	170903.506	1.956
233	-45697.063	-34050.472	183095.952	2.405
256	-45696.114	-34052.682	142461.698	1.355
k8	-45697.120	-34053.589	259748.363	6.446
260	-45692.791	-34058.366	410366.957	5.675
262	-45688.980	-34062.570	688345.780	10.880
TS29	-45688.337	-34073.432	846110.156	7.672
TS8	-45687.877	-34081.090	348126.210	0.649
TS7	-45687.229	-34081.051	-31723.868	11.074
TS6	-45676.174	-34080.395	-335593.094	6.696
TS5	-45676.436	-34073.704	-392943.865	1.913
TS4	-45676.519	-34071.793	-95252.253	3.991
TS22	-45672.532	-34071.619	-12142.844	2.111
TS3	-45670.423	-34071.527	79742.057	2.111
倍面積				939.23
面積計				469.61

測点	Xn	Yn	Xn(Yn+1 - Yn-1)	距離
TS1	-45662.600	-34094.353	-596649.790	13.154
TS2	-45664.872	-34081.397	-958440.808	9.213
N6	-45669.384	-34073.365	-346641.572	0.829
TS3	-45670.085	-34073.807	25524.359	2.680
TS22	-45672.763	-34073.924	12620.910	3.662
TS5	-45676.421	-34074.083	295606.911	6.317
TS6	-45676.174	-34080.395	318277.395	11.074
TS7	-45687.229	-34081.051	31723.868	0.649
TS8	-45687.877	-34081.090	291319.112	6.349
TS9	-45687.500	-34087.427	944447.206	14.360
TS10	-45686.645	-34101.762	657664.316	2.840
TS11	-45683.806	-34101.823	-203381.419	13.099
TS13	-45671.509	-34097.310	-213315.660	0.457
TS14	-45671.080	-34097.152	-2776.642	0.098
TS15	-45671.066	-34097.249	-122785.874	8.203
TS16	-45663.351	-34094.463	-132222.798	0.759
倍面積				969.51
面積計				484.76

①-1 敷地面積

測点	Xn	Yn	Xn(Yn+1 - Yn-1)	距離
TS10	-45686.645	-34101.762	657664.316	2.840
TS11	-45683.806	-34101.823	-137225.185	8.895
TS12	-45675.455	-34098.758	-978702.133	18.377
TS6	-45676.174	-34080.395	-808767.556	11.074
TS7	-45687.229	-34081.051	31723.868	0.649
TS8	-45687.877	-34081.090	291319.112	6.349
TS9	-45687.500	-34087.427	944447.206	14.360
倍面積				459.63
面積計				229.81

①-2 敷地面積

測点	Xn	Yn	Xn(Yn+1 - Yn-1)	距離
TS12	-45675.455	-34098.758	772569.672	4.204
TS13	-45671.509	-34097.310	-73339.434	0.457
TS14	-45671.080	-34097.152	-2776.642	0.098
TS15	-45671.066	-34097.249	-122785.874	8.203
TS16	-45663.351	-34094.463	-132222.798	0.759
TS1	-45662.600	-34094.353	-596649.790	13.154
TS2	-45664.872	-34081.397	-958440.808	9.213
N6	-45669.384	-34073.365	-346641.572	0.829
TS3	-45670.085	-34073.807	25524.359	2.680
TS22	-45672.763	-34073.924	12620.910	3.662
TS5	-45676.421	-34074.083	295606.911	6.317
TS6	-45676.174	-34080.395	1127044.951	18.377
倍面積				509.88
面積計				254.94

第2回変更図

工事種名	(仮称)町田市野津田町計画	****
図面名称	土地利用計画図	1/200
作成者	株式会社コーポレーション	2026/01/10
テスト有限公司		