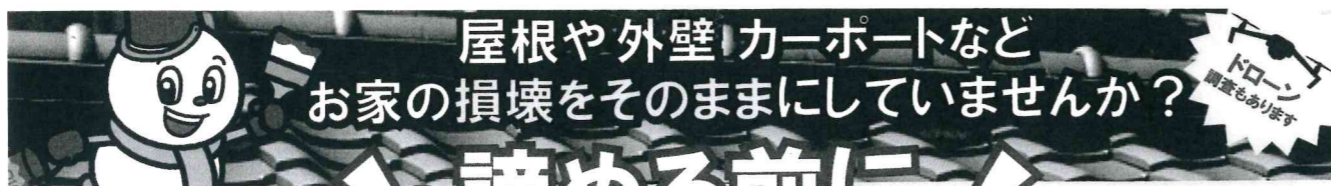


破損箇所
見つけます!

建築知識を持った**調査のプロ**だから発見できる!

1箇所だけと思っていた破損箇所も、「調査のプロ」は「気づかない破損箇所」を見逃しません!



諦める前に

実負担額

火災保険の活用で

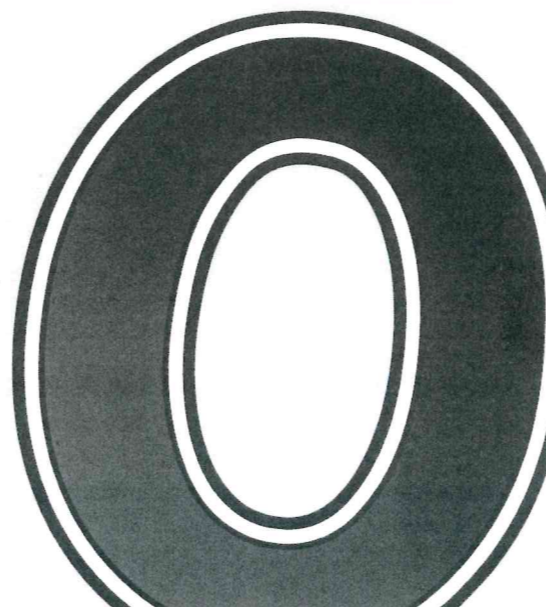
お家の修繕

ご相談無料

調査費無料

お見積無料

保険申請フルサポート



無料!! 円

火災保険が適用可能な破損事例

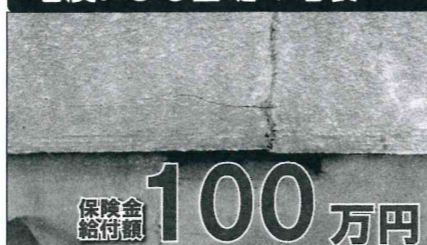
無料調査実施中

強風による瓦の浮きやズレ



保険金
総付額 98万円

地震による基礎の亀裂



保険金
総付額 100万円

強風によるフェンスの破損



保険金
総付額 23万円

積雪による雨どいの開き



保険金
総付額 125万円

大雨による雨漏りの被害



保険金
総付額 95万円

積雪によるポリカーボネートの変色



保険金
総付額 18万円

よくある質問

Q 無料調査と言う事ですが、本当でしょうか?

A 費用のご負担をしていただく事は一切ありませんので、被害箇所がある・なしに関わらず、無料で調査させていただきます。

Q 調査を行い被災箇所がなかった場合、どうなりますか?

A 調査後被災箇所がない場合は申請対象にはなりません。もちろん、調査費用等は一切かかりません。

Q 対象となる建物はどんなものでしょうか?

A 現在火災保険に加入済であり自己所有している(住居・店舗・工場・アパート等)築10年以上の建物が対象です。

Q 保険は何度でも使えますか? 保険料が上がりますか?

A 何度でも火災保険は使えます。被災するたびに申請をして被災した箇所を修正すれば、何度使っても同じ保険料で上がりません。

自分ではなかなか気づかない
そんな破損箇所も見逃しません
「調査のプロ」にお任せください!!



まずはご自宅の**無料調査**から!

お気軽にお問い合わせください!