

①集会室を間仕切り養生の上、現場事務所として借用いたします

②鋼製足場 W600
足場の外部は、全面メッシュシート(黒色)張りいたします
また、建物と足場の間には落下防止ネットを設置いたします

③廃材コンテナ

④工事期間中1~7番のお車の移動をお願いいたします

⑤鍵付き資材倉庫
2000x2000x4基

⑥作業員詰所
2250x5400

⑦仮設をフェンスバリケードにて区画いたします

⑧塗具洗い場

⑨共用トイレを養生の上借用いたします

⑩梁枠・開口部補強

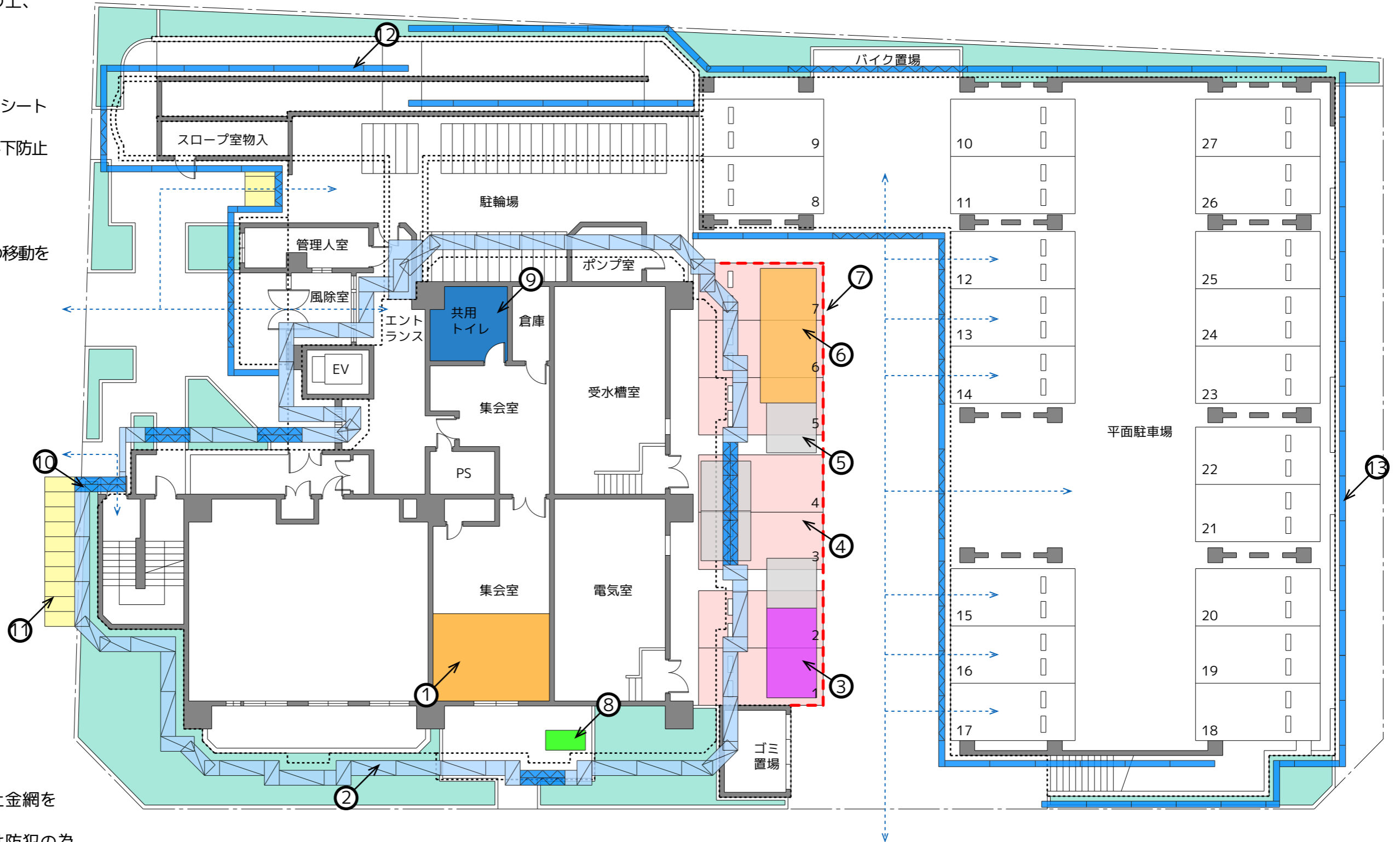
⑪落下物防止棚

⑫高さのあるスロープ部分に足場を設置いたします

⑬鋼製足場 W250

㉞ 1階周囲に足場侵入防止金網を設置いたします
また、昇降階段出入口には防犯の為鍵付扉を設置いたします

①足場架設時にはガードマンが安全誘導いたします



①



②



③



⑤



⑧



⑩



⑪



㉞



①

凡例	
	鋼製足場 W600
	単管足場 W250
	落下物防止棚
	梁枠・開口部補強