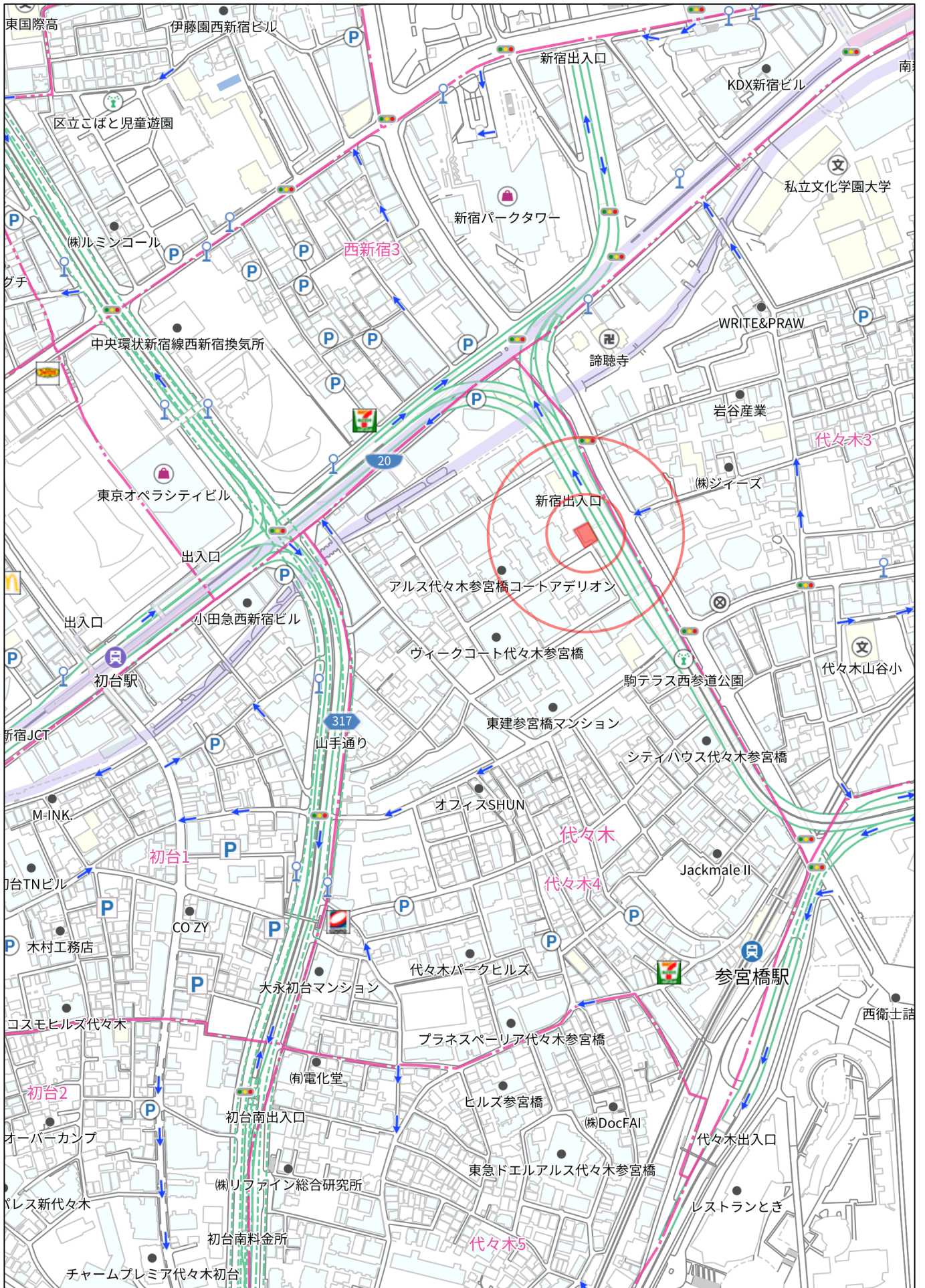


物件概要書

令和6年2月吉日

種類	土地 (既存建物空渡し)		
売買価格	8億円 (坪当たり約790万円)		
所在地	住居表示	渋谷区代々木四丁目27番25号	
	地番	27番6, 7, 23, 37	
交通	小田急線 京王新線	『参宮橋』駅 『初台』駅	徒歩7分 徒歩9分
土地	面積	公簿	350.33㎡ (105.97坪)
		実測	335.00㎡ (101.33坪)
	現況	建物あり	
	接道状況	南西側 約6m 公道	
	権利形態	所有権	
建物	延床面積	1,293.29㎡ (391.22坪)	
	貸面積積	㎡ (坪)	
	構造	鉄筋コンクリート造陸屋根地下1階付7階建	
	用途	共同住宅・物置	竣工日 不詳
	検査済証		施工会社
公法上	用途地域	北東方面道路より30mまで第2種住居地域 30m超 第2種中高層住居専用地域	
	建ぺい率	60%・60%	
	容積率	400%・300% (前面道路より240%)	
	その他	防火地域、40m高度地区、日影なし、第1種文教地区 準防火地域、30m第3種高度地区、日影4h-2.5h/4m	
備考欄	<p>現況空渡し</p> <p>参考マンションプランあり (RC造8階建、22戸)</p>		
取引形態	媒介	手数料	

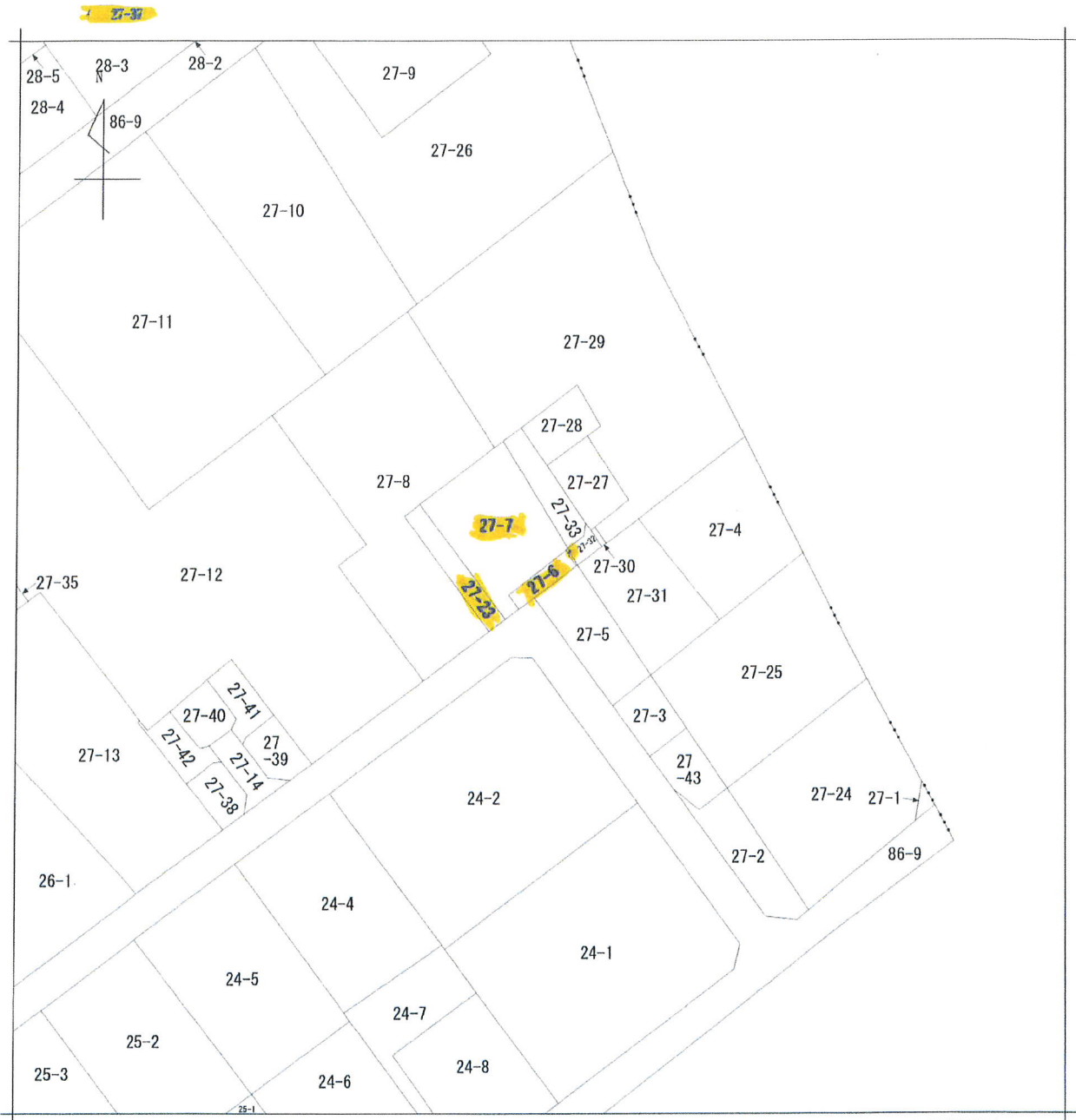


280m

禁無断複写複製

株式会社ナインエステート

Z2018066-20240202144315

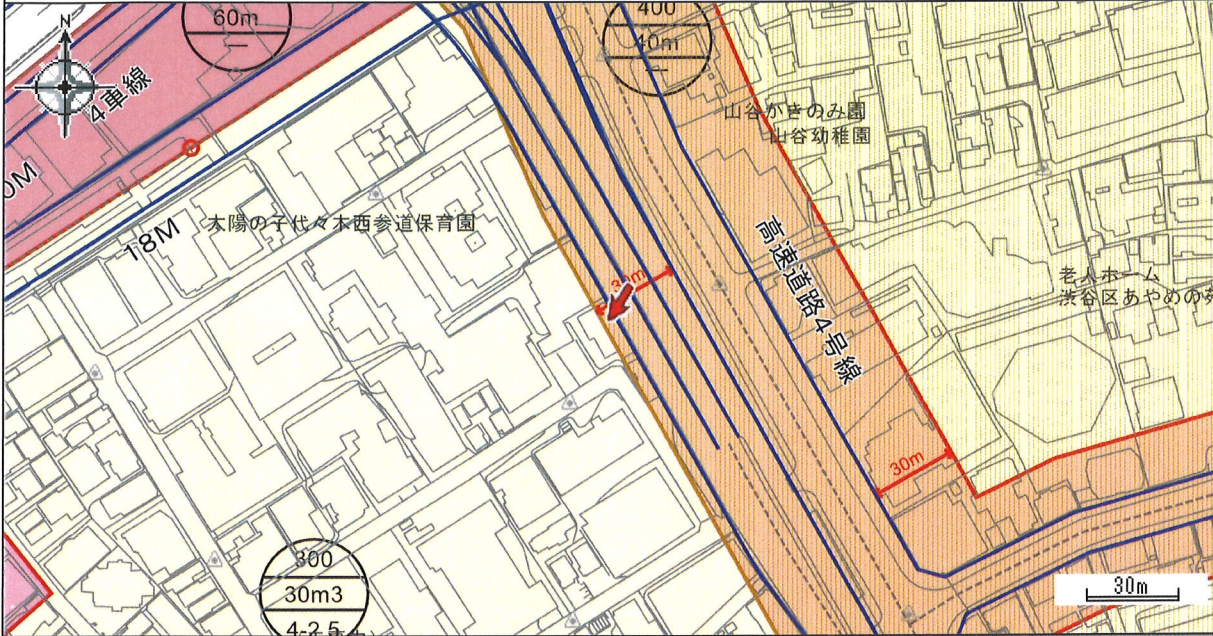


地番区域見出
代々木
4丁目

請求部分	所在	渋谷区代々木四丁目				地番	27番6		
出力縮尺	1/600	精度区分	座標系番号又は記号	分類	地図に準ずる図面		種類	旧土地台帳附属地図	
作成年月日	昭和52年10月15日			備付年月日(原図)			補記事項		

都市計画情報

中心地 | 渋谷区代々木4丁目 付近



用途地域	種類:第二種住居地域 容積率:400 建蔽率:60 最低敷地:- 高さの制限:-	防火地域及び準防火地域	種類:防火地域
高度地区	種類:40m高度地区 最高限度高:40m 最低限度高:-	日影規制	該当なし
特別用途地区	種類:第一種文教地区 当初告示:建設省告示第236号 当初告示年月日:昭和26年4月9日	駐車場整備地区	該当なし
地区計画	該当なし	新たな防火規制	該当なし
高度利用地区	該当なし	特定街区	該当なし
都市再生特別地区	該当なし	市街地再開発事業	該当なし
風致地区	該当なし	特別緑地保全地区	該当なし
土地区画整理事業	該当なし	都市計画道路	該当なし
都市計画道路事業進捗	該当なし	公園	該当なし
都市高速鉄道	該当なし	交通広場	該当なし
駅前広場	該当なし	駐車場	該当なし
自動車ターミナル	該当なし	ごみ焼却場	該当なし
火葬場	該当なし	河川	該当なし
公共下水道	該当なし	地域冷暖房施設	該当なし

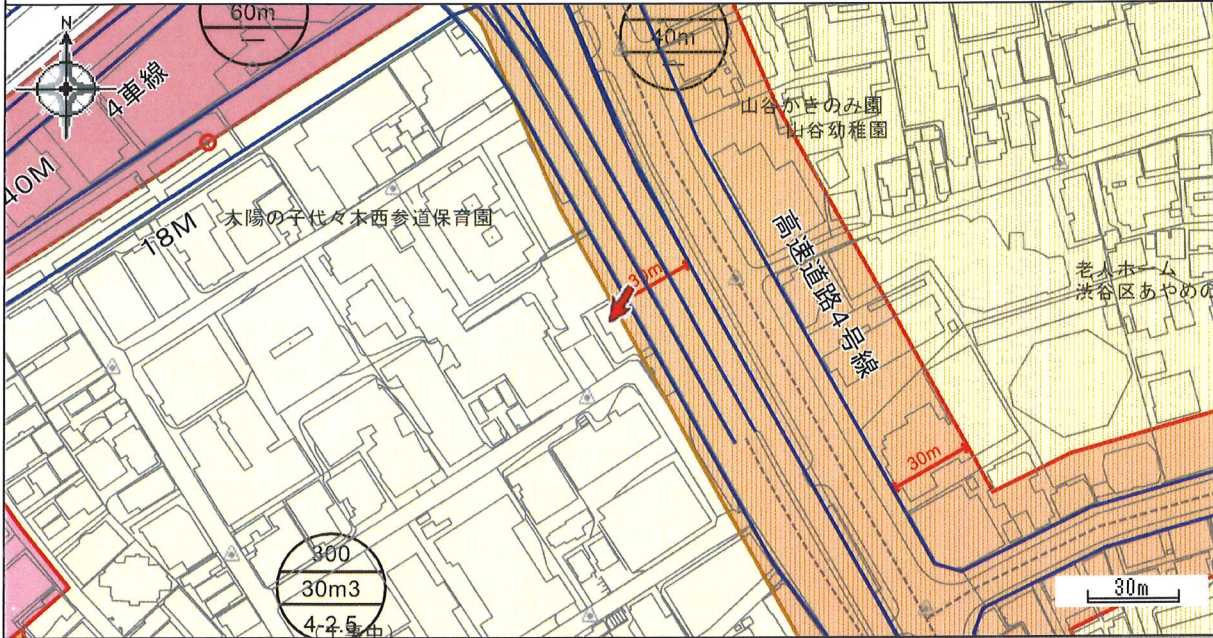
この図は渋谷区の都市計画に関する証明ではありません。参考図としてご利用ください。

ID : 00988812

印刷日時:2023/06/19 13:01:02

都市計画情報

中心地 | 渋谷区代々木4丁目 付近



用途地域	種類:第二種中高層住居専用地域 容積率:300 建蔽率:60 最低敷地:- 高さの制限:-	防火地域及び準防火地域	種類:準防火地域
高度地区	種類:30m第3種高度地区 最高限度高:30m 最低限度高:-	日影規制	範囲5M超:4時間以上 範囲10M超:2.5時間以上 測定水平面:4
特別用途地区	該当なし	駐車場整備地区	該当なし
地区計画	該当なし	新たな防火規制	該当なし
高度利用地区	該当なし	特定街区	該当なし
都市再生特別地区	該当なし	市街地再開発事業	該当なし
風致地区	該当なし	特別緑地保全地区	該当なし
土地区画整理事業	該当なし	都市計画道路	該当なし
都市計画道路事業進捗	該当なし	公園	該当なし
都市高速鉄道	該当なし	交通広場	該当なし
駅前広場	該当なし	駐車場	該当なし
自動車ターミナル	該当なし	ごみ焼却場	該当なし
火葬場	該当なし	河川	該当なし
公共下水道	該当なし	地域冷暖房施設	該当なし

この図は渋谷区の都市計画に関する証明ではありません。参考図としてご利用ください。

ID : 06979641

印刷日時:2023/06/19 13:01:47

