

# 土地調査測量成果簿

所在 渋谷区上原一丁目 1142 番 1

確定測量図  
公 図 写  
登記事項証明書  
隣接所有者調書  
民境界確認書  
官 民 確 定 図

平成 26 年 1 月

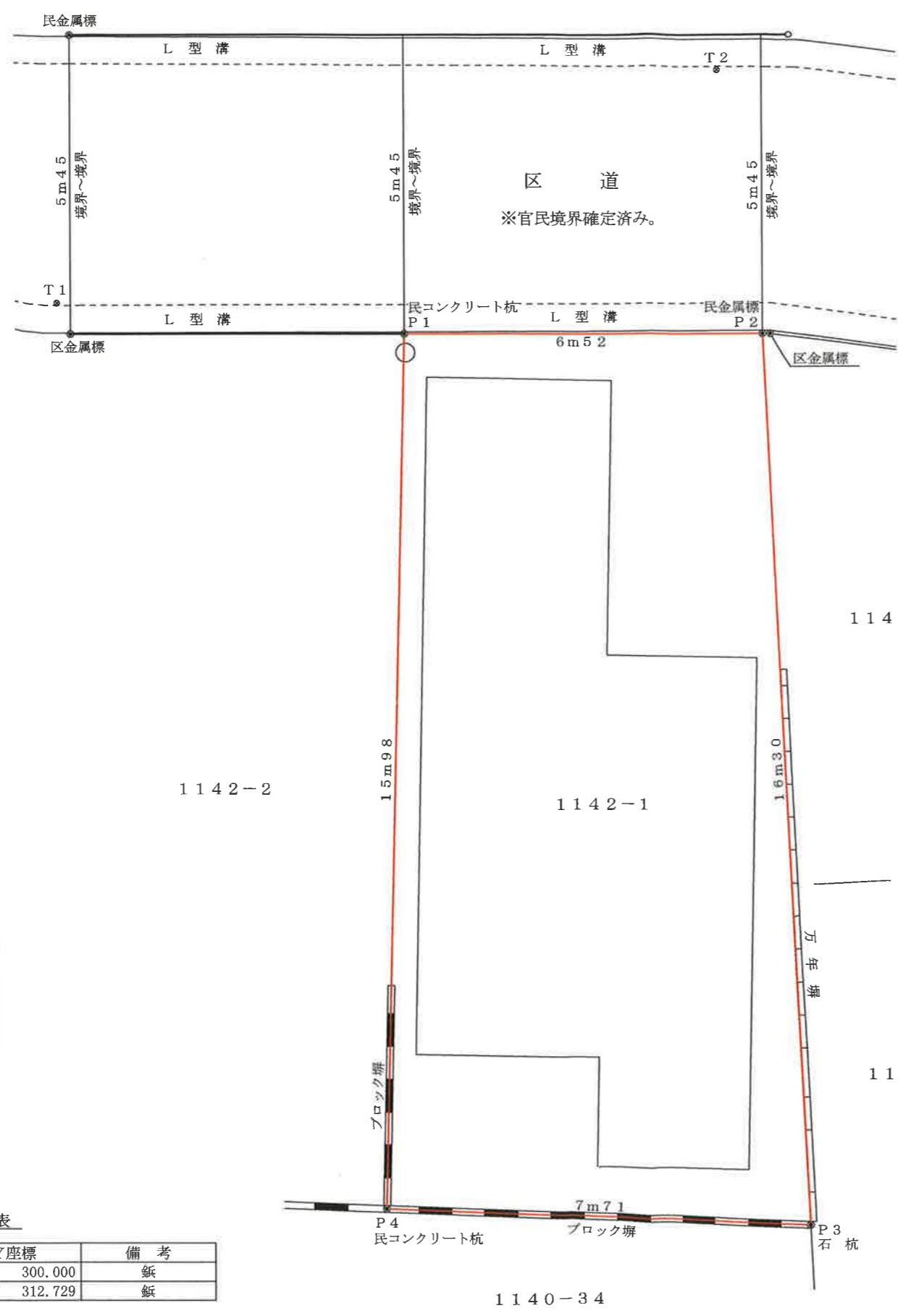
小野登記測量事務所

土地家屋調査士 小野孝美

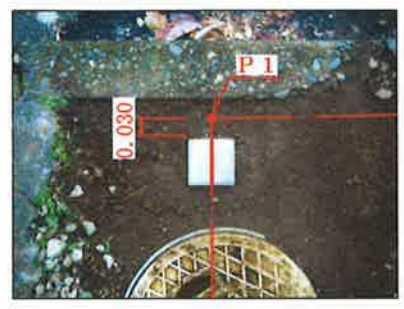
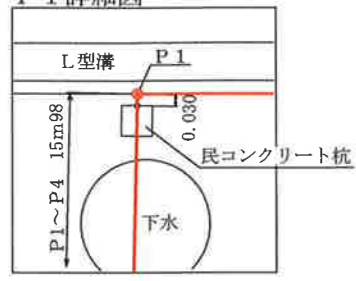
〒151-0071

東京都渋谷区本町5丁目39番7-1F号

TEL03-5365-2434 FAX03-5365-2454



P 1 詳細図



P 2 詳細図



座標求積表

地番 1142-1			
NO	X <sub>n</sub>	Y <sub>n</sub>	X <sub>n</sub> · (Y <sub>n+1</sub> - Y <sub>n-1</sub> )
P1	296.911	305.535	3806.992842
P2	294.246	311.488	12.946824
P3	279.048	305.579	-3577.953456
P4	282.477	298.666	-12.428988
合計			229.557222
合計面積			114.7786110
地積			114.77 m <sup>2</sup>

P 4 詳細図



P 3 詳細図



座標一覧表

点名	X座標	Y座標	備考
T 1	300.000	300.000	鉄
T 2	298.958	312.729	鉄

※民境界立会い済み。  
 ※官民境界確定済み。  
 ※詳細図は、境界周辺の構造物等の概略を表したものです。

確定測量図	縮尺	1/100
土地の所在	渋谷区上原一丁目1142番1	
測量年月日	平成 25年 11月 19日	
作成年月日	平成 25年 12月 28日	
作成者	東京都渋谷区本町5-39-7-1F 土地家屋調査士 小野孝美	
	TEL03 (5365) 2434 FAX03 (5365) 2454	