

(仮称) CERATAS菅生GH新築工事

基本設計図

概算工事費算定資料
2023年4月30日

株式会社ヨシダデザインワークスヨツプ

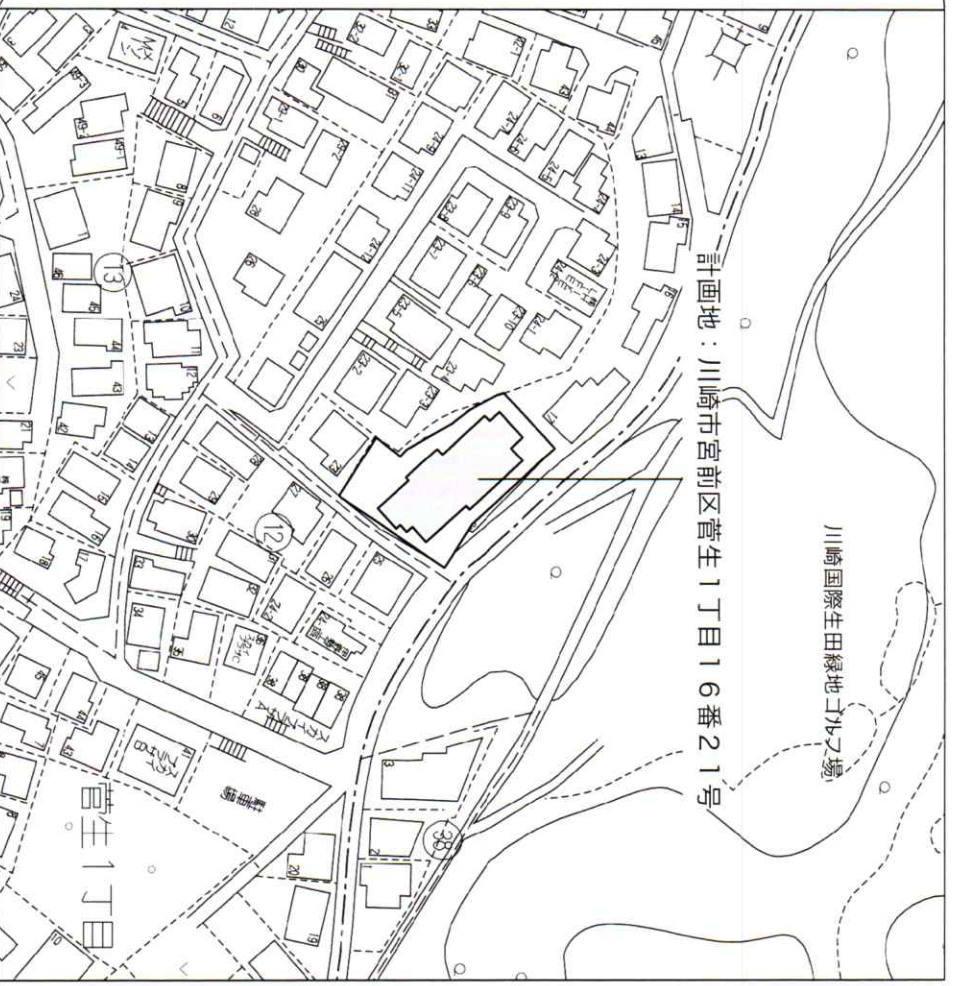
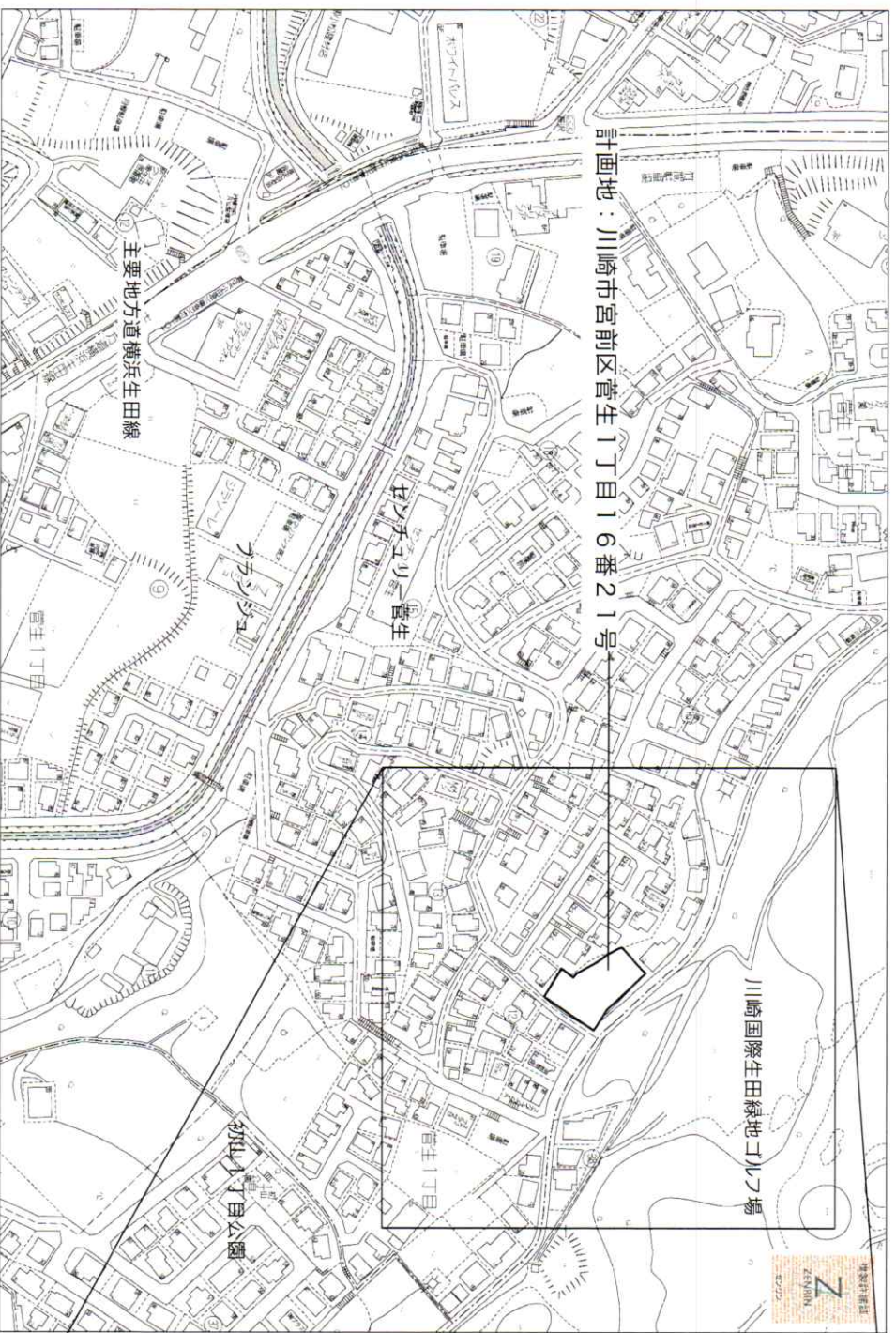
図面番号	図面名称	縮尺(A3)	設計
意匠図	表紙	-	・資格 一級建築士 大臣登録第274070号
	図面リスト	-	・氏名 吉田明弘
A-00	案内図・建築概要	図示	・建築士事務所名 株式会社ヨシダデザインワークス
A-01	土地利用計画図	1/150	・一級建築士事務所 株式会社ヨシダデザインワークス
A-02	敷地求積図	1/200	・所在地 113-0021
A-03	現況測量図	1/150	東京都文京区本駒込5-2-5-1F
A-04	道水路台帳平面図	-	・電話番号 03-6902-0108
A-05	仕上表1(外部 内部仕様)	-	
A-06	仕上表2(内部)	-	
A-07	2階求積図	1/100	
A-08	1階求積図	1/100	
A-09	地下1階求積図	1/100	
A-10	面積計算表	-	
A-11	配置図・屋根伏図	1/100	
A-12	2階平面図	1/100	
A-13	1階平面図	1/100	
A-14	地下1階平面図	1/100	
A-15	立面図(1)	1/100	
A-16	立面図(2)	1/100	
A-17	断面図(1)	1/100	
A-18	断面図(2)	1/100	
A-19	矩計図(1)	1/50	
A-20	矩計図(2)	1/50	
A-21	矩計図(3)	1/50	
ハース	外觀ハース(1)	-	
ハース	外觀ハース(2)	-	
ハース	外觀ハース(3)	-	
構造図	仕様書・木造軸組図・RC伏図		
設備図	機械設備・電気設備仕様書、インター図、電気式床暖房設備図、照明計画図、インターホン・電気錠・ITV設備図		
参考図	2階業務用キッチン、1階・地下1階ユニットバス		

株式会社 ヨシダデザインワークス
 一級建築士事務所 東京都知事登録 第57739号
 一般建築士 大臣登録 第274070号 吉田明弘

工事名 (仮称) CERATAS管生GH新築工事
 図面名 図面リスト

年度
縮尺
作成年月
図面番号

建築概要		
所在地番	川崎市宮前区菅生1丁目16番21号	
地域・地区	一種低層住居専用地域(建築率40%、容積率80%)、市街化区域、22条区域、第一種高度地区	
工事名称	(仮称)GERATAS菅生GH	
用途	老人福祉施設(小規模多機能居宅介護 地域交流スペース) 寄宿舍(認知症高齢者グループホーム)	
建築計画戸数	グループホーム 18室	
構造	木造(2階)・RC造(1階・地下1階)	
前面道路幅員	北側接道 42条1項3号 8.55m 北側接道 42条1項1号 2.75m(赤道部分)~2.74m(赤道部分) 東側接道 42条2項 計画幅員4M	
敷地面積	668.17㎡	
道路後退部面積	25.52㎡	
工事種別	新築	
階数	2階 地下1階	
耐火性能	防火構造	
道路斜線	道路斜線:勾配1.25 セットバック緩和 後退距離	
隣地斜線	無し	
北側斜線	第一種高度地区 勾配5M・勾配0.6 絶対高さ10M	
日影規制	3-2H 1.5m	
外壁後退・壁面線の制限	隣地境界線より(1.0)m	
角切り義務	本物件は底辺2mの角切り義務がありません。(現地にて角切りが無い場合)	
景観法	景観法 第16条 届出必要 川崎市全域(丘陵部ゾーン)	
建築率緩和	角地緩和 建築率+10%	
首都圏の近郊整備地帯及び都市開発区域の整備に関する法律	有り	
宅地造成等規制法	宅地造成規制区域内	
送電線	名称 菅生線15~16 管理者 東京電力パワーグリッド 離隔距離 3.6m 送電線最下線の高さ:約10m	
ハザードマップ	浸水:浸水履歴なし 土砂災害:なし	
防火区画	異種用途区画 2階と下階(老人福祉施設・寄宿舍 間)	
中高層紛争予防条例	10M以下不要	
最高高さ	9.044m	高さ10m以下 軒高7M 日影規制対象(要検討)
建築面積	259.53㎡	
建築率	40.38%	40%(角地緩和により+10%緩和)=50%
床面積		
1階床面積	248.520	75.172 坪
2階床面積	259.531	78.503 坪
B1階床面積	239.770	72.526 坪
延床面積	747.821	226.201 坪
容積対象面積		
1階容積対象面積	193.330	
2階容積対象面積	214.571	
B1階容積対象面積	188.328	
容積対象面積合計	596.229	
1.2階床面積	9.302	
エレベーター昇降床面積	142.290	
共用の廊下等の面積	444.637	
緩和後延床面積	198.743	
地下緩和可能面積(1/3)	407.901	
容積率算定延床面積	63.47%	<80%
容積率	781.331	
施工床		
川崎市ではまちづくり調整条例	面積が500平方メートル以上の事業区域で行なわれる建築行為	
建築物のエネルギー消費性能の向上に関する法律(建築物省エネ法) 届出義務		
川崎市福祉のまちづくり条例	事前協議対象施設(指定施設) 小規模多機能	

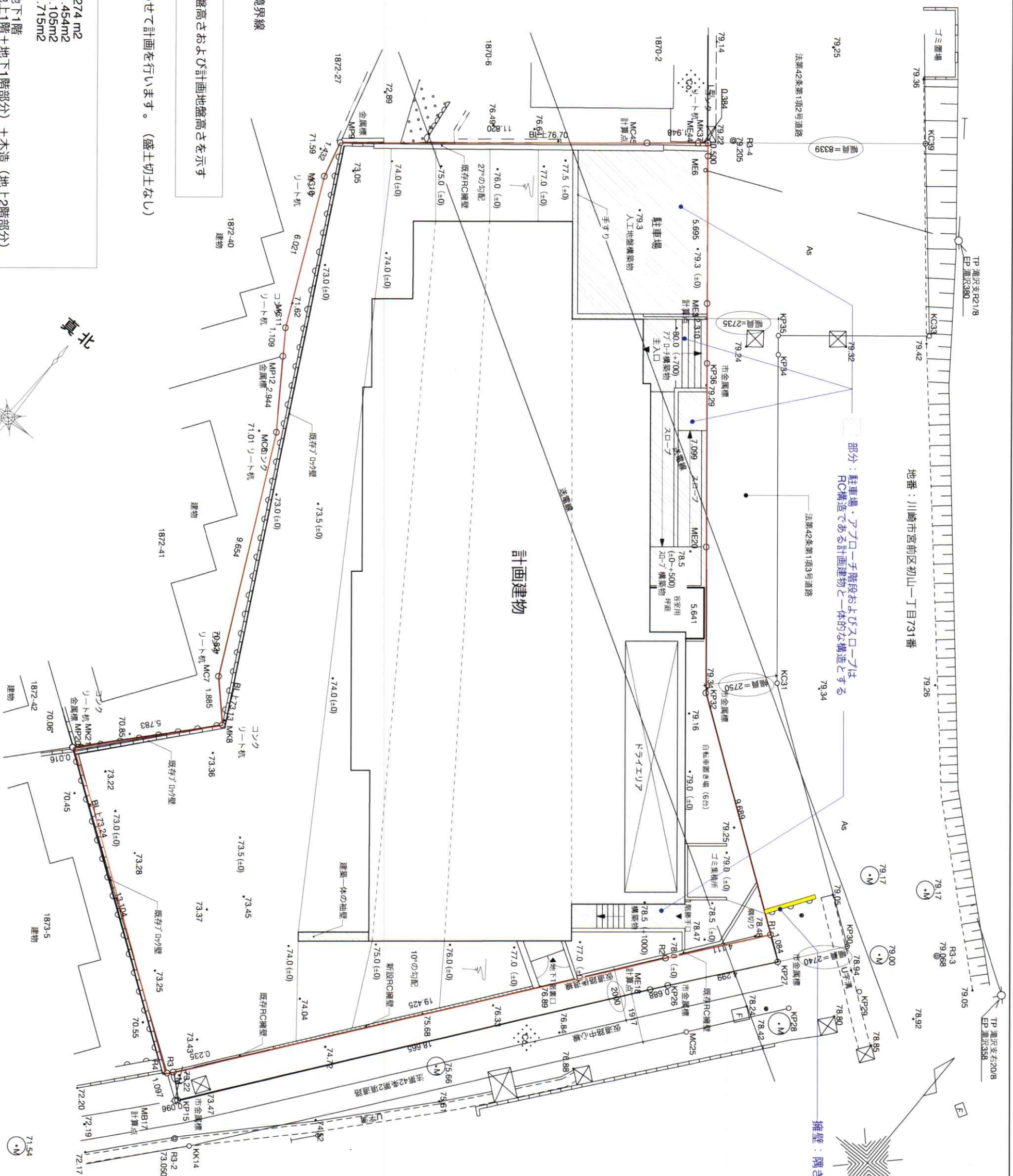


地番：川崎市宮前区初山一丁目731番

部分：駐車場・アオロ一手階段およびスロープはRC構造である計画建物と一体的な構造とする

擁壁：隅きり道路整備の際に撤去

計画建物



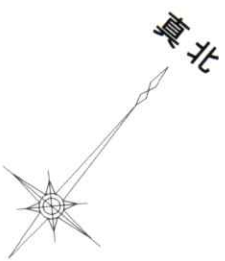
● 0.00 : 既存地盤高さおよび計画地盤高さを示す

既存地盤レベルに合わせて計画を行います。(盛土切土なし)

- 延床面積：730.274 m²
- 2階床面積：255.454 m²
- 1階床面積：236.105 m²
- B1階床面積：238.715 m²

- 規模：地上2階地下1階
- 構造：RC造 (地上1階+地下1階部分) + 木造 (地上2階部分)

— : 敷地境界線



座 標 求 積 表

地番	1870-1	Xn	Yn	(Xn+1 - Xn-1)Yn
ME13	-44147.282	-25088.362	-90042.131218	
ME10	-44153.016	-25078.529	233807.125867	
ME12	-44156.605	-25080.632	-143812.343888	
		倍面積	-47.349239	
		地積	23.6746195	
		坪数	23.67	
			7.16	

地番	1870-4	Xn	Yn	(Xn+1 - Xn-1)Yn
ME10	-44153.016	-25078.529	103223.225364	
ME4	-44160.721	-25065.316	565348.202380	
KP15	-44175.571	-25076.660	378130.956140	
ME2	-44175.800	-25076.859	-221152.819521	
ME7	-44166.752	-25081.263	-312838.593399	
ME8	-44163.327	-25084.569	-254533.121643	
ME12	-44156.605	-25080.632	-258606.396552	
		倍面積	-428.547231	
		地積	214.2736155	
		坪数	214.27	
			64.81	

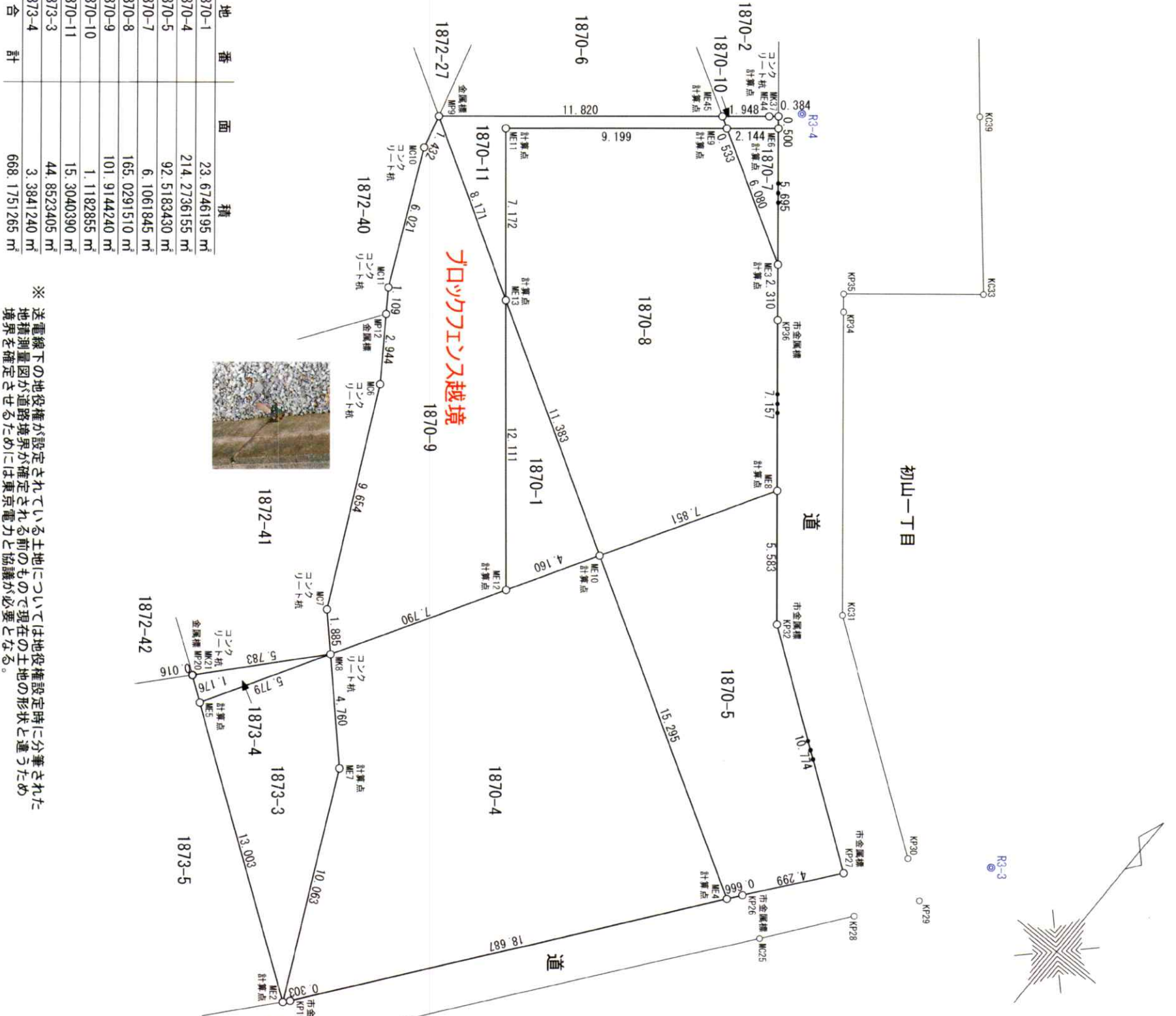
地番	1870-5	Xn	Yn	(Xn+1 - Xn-1)Yn
ME8	-44146.242	-25074.560	-61808.790400	
KP32	-44156.531	-25071.010	265176.012770	
KP27	-44156.819	-25062.247	241625.123327	
KP26	-44160.192	-25064.912	97803.286624	
ME4	-44160.721	-25065.316	-179868.707616	
ME10	-44153.016	-25078.529	-363112.021391	
		倍面積	-185.036686	
		地積	92.51	
		坪数	27.98	

地番	1870-7	Xn	Yn	(Xn+1 - Xn-1)Yn
ME6	-44134.535	-25084.196	76080.366468	
ME3	-44138.934	-25080.579	34260.070914	
ME9	-44135.901	-25085.849	-110352.649751	
		倍面積	-12.212369	
		地積	6.1061845	
		坪数	6.10	
			1.84	

地番	1870-8	Xn	Yn	(Xn+1 - Xn-1)Yn
ME9	-44135.901	-25085.849	-70917.695123	
ME3	-44138.934	-25080.579	120813.149043	
KP36	-44140.718	-25079.111	183278.143188	
ME8	-44146.242	-25074.560	308366.938880	
ME10	-44153.016	-25078.529	26081.670160	
ME13	-44147.282	-25088.362	-282369.514310	
ME11	-44141.761	-25092.940	-285582.750140	
		倍面積	-330.058302	
		地積	165.02	
		坪数	165.02	
			49.92	

地番	1870-9	Xn	Yn	(Xn+1 - Xn-1)Yn
MP9	-44143.166	-25095.421	68485.403909	
ME13	-44147.282	-25088.362	337162.496918	
ME12	-44156.605	-25080.632	402418.740440	
ME7	-44163.327	-25084.569	134663.797254	
ME7	-44161.971	-25085.878	-250883.965878	
ME6	-44153.326	-25090.174	-277672.955658	
MP12	-44150.904	-25091.848	-83681.313080	
MC11	-44149.991	-25092.478	-159362.327778	
MC10	-44144.553	-25095.063	-171273.804975	
		倍面積	-203.828848	
		地積	101.91	
		坪数	101.91	
			30.82	

特記事項
 ・本測量は川崎市公共基準点(測地成果2011)より観測し計算した。測量した
 ・官有地・民有地の境界線については、現地境界線及び構築物を測量した
 ・ものであり、計算点は現地測量の境界点及び構築物より算出しており、
 道路境界の協議・境界立会等は行っていない為、寸法・面積は確定した
 数値ではない。



※ 送電線下の地役権が設定されている土地については地役権設定時に分筆された
 地積測量図が道路境界が確定される前のもので現在の土地の形状と違つたため
 境界を確定させるためには東京電力と協議が必要となる。

地番	1870-10	Xn	Yn	(Xn+1 - Xn-1)Yn
ME37	-44134.149	-25084.514	3536.916474	
ME6	-44134.535	-25084.196	43947.511392	
ME9	-44135.901	-25085.849	27594.433900	
ME45	-44135.635	-25086.311	-37805.070677	
ME44	-44134.394	-25084.810	-37276.027660	
		倍面積	-2.236571	
		地積	1.1182855	
		坪数	1.11	
			0.33	

地番	1870-11	Xn	Yn	(Xn+1 - Xn-1)Yn
ME45	-44135.635	-25086.311	-182252.049415	
ME9	-44135.901	-25085.849	153675.910974	
ME11	-44141.761	-25092.940	285582.750140	
ME13	-44147.282	-25088.362	35249.148610	
MP9	-44143.166	-25095.421	-292286.368387	
		倍面積	-30.608078	
		地積	15.3040390	
		坪数	15.30	
			4.62	

地番	1873-3	Xn	Yn	(Xn+1 - Xn-1)Yn
ME8	-44163.327	-25084.569	-39157.012209	
ME7	-44166.752	-25081.263	312838.593399	
ME2	-44175.800	-25076.859	39144.976899	
ME5	-44168.313	-25087.490	-312916.262770	
		倍面積	-89.704681	
		地積	44.8523405	
		坪数	44.85	
			13.56	

地番	1873-4	Xn	Yn	(Xn+1 - Xn-1)Yn
ME8	-44163.327	-25084.569	17283.268041	
ME5	-44166.752	-25087.490	108101.994410	
MP20	-44167.636	-25088.451	-17285.942739	
ME21	-44167.624	-25088.440	-108106.087960	
		倍面積	-6.768248	
		地積	3.3841240	
		坪数	3.38	
			1.02	

測点名	X	座標	Y	座標
10A16	-44210.753	-25084.101		
1A091	-44120.202	-25222.192		
1A092	-44134.826	-25188.062		
1A093	-44221.299	-25042.855		
R3-1	-44199.406	-25096.540		
R3-2	-44176.779	-25075.803		
R3-3	-44152.753	-25057.684		
R3-4	-44133.455	-25083.830		
R3-5	-44101.180	-25110.958		
R3-6	-44108.124	-25162.778		
R3-7	-44100.759	-25178.874		

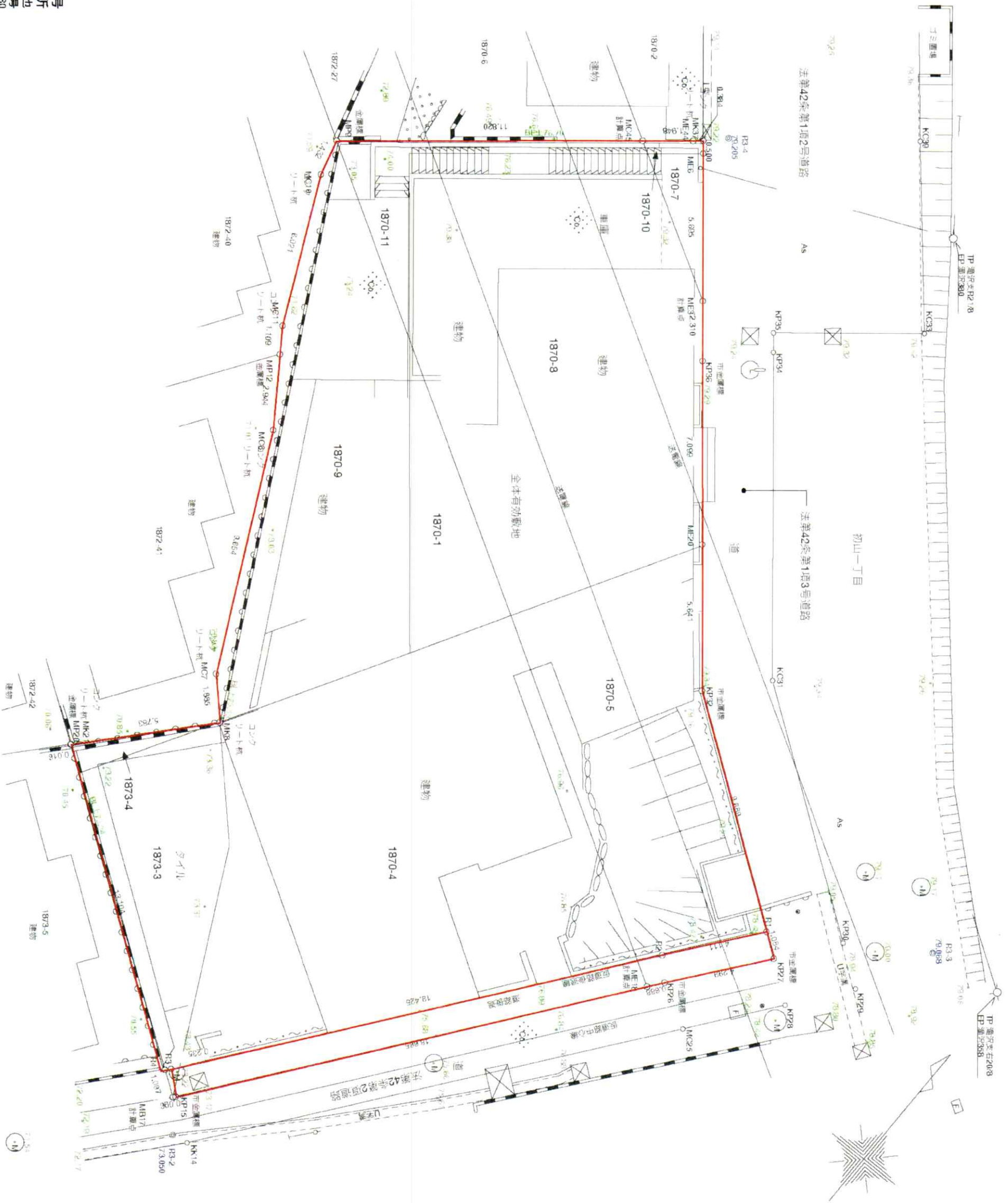
川崎市多摩区南生田四丁目1番1号
 佐藤土地家屋調査士事務所
 土地家屋調査士・測量士 佐藤哲也
 登録番号 神奈川第2973号
 TEL(044)982-9361 FAX(044)982-1080

株式会社 ヨシダデザインワークス
 一級建築士事務所 東京都知事登録 第57739号
 一級建築士 大臣登録 第274070号 吉田明弘

工事名 (仮称) CERATAS菅生GH
 図面名 敷地求積図

縮尺 1:200
 作成年月日 令和3年12月2日
 作成者 菅生GH
 年度 令和3年
 作成年月 令和3年12月1日
 縮尺係数 0.999908
 測量年月日 令和3年12月1日
 縮尺 1/200
 図面番号 A-02

凡例	例
R3-3 79.069	基準点・水準点 (T.P)
● 50.00	独立標高点
— 〃 —	電気柱及び支線
○ F.M.汚雨	汚水・雨水マンホール
○	水道マンホール
○ 止	止水栓
□ 量	水量器
○ G・E	ガス・電気
●	街灯
— 〃 —	L型側溝及び柵
— 〃 —	U型側溝蓋無し
— 〃 —	U型側溝蓋有り
— 〃 —	柵
— 〃 —	建物 (無壁舎)
— 〃 —	階段
— 〃 —	プロック塀
— 〃 —	万年塀
— 〃 —	コンクリート土留め
— 〃 —	コンクリートたき
— 〃 —	アスファルト舗装
— 〃 —	法面・土堤
— 〃 —	石積み
— 〃 —	生垣



川崎市多摩区南生田四丁目1番1号
 佐藤土地家屋調査士事務所
 土地家屋調査士・測量士 佐藤哲也
 登録番号 神奈川県第2973号
 TEL(044) 982-9361 FAX(044) 982-1080

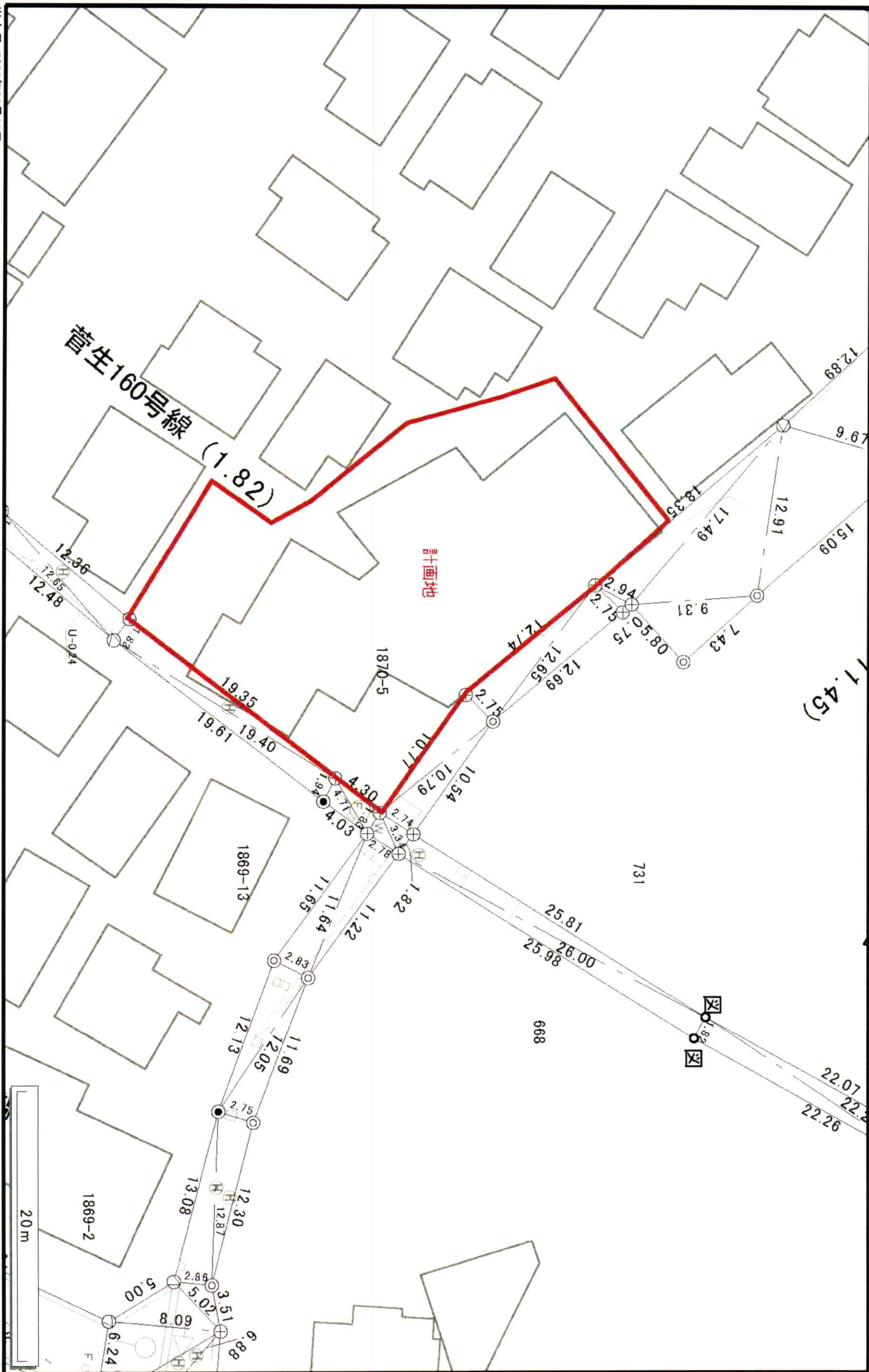
株式会社 ヨシダデザインワークス
 一級建築士事務所 東京都知事登録 第57739号
 一級建築士 大臣登録 第274070号 吉田明弘

工事名 (仮称) CERATAS 菅生GH
 図面名 現況測量図

年度 平成23年
 縮尺 1/150
 作成年月 230328
 図面番号 A-03

ガイドマップかわさき 川崎市道水路台帳平面図

- 1) 水路台帳平面図は、川崎市建設局が管理する道路・水路等を示したものです。表示している水路台帳平面図の最終更新日は、令和5年3月1日です。
- 2) 図面の表記内容について場所等の間違いが生じる場合があります。道水路台帳平面図の利用規約を遵守のうえ、掲載されている窓口にてご相談ください。
- 3) 土地境界確定図の証明(道水路台帳平面図と現地在地が一致していることの証明)は、該当区(道)の道路公園セクタ一管理課で発行しています。
- 4) 本サービスで使用している都市計画基本図(承認番号:川崎市指針第48号)は、最新の情報ではありませんので現状と異なる場合があります。参考図としてご利用ください。



出力日: 2023年03月13日

株式会社 ヨシダデザインワークス
 一級建築士事務所 東京都知事登録 第57739号
 一級建築士 大臣登録 第274070号 吉田明弘

工事名 (仮称) CERATAS菅生GH
 図面名 道水路台帳平面図

年度
 期次
 作成年月
 図面番号
 A-04

1/250

外部仕上表

部位	仕上
屋根	ガルバリウム鋼板葺き 737g/m ² ・7mm厚 22kg以上 構造用合板t12 垂木120x45 @455
棟	桐タニタハワジシグマエア HACO
外壁1	ガルバリウム鋼板t0.5 角波、通気胴縁t18、透湿防水シート、耐水PBt12.5、構造用合板t9 (両面)
外壁2	コケル-1打放しの上撥水剤
外壁地下部分	打ち根部止水板 ジェルコート系塗膜防水
軒天井 (2階木造部)	軒天換気材 (壁際用)、軒裏：7mm厚t10、透湿防水シート
軒天井 (RC部)	コケル-1打放しの上撥水剤
手摺 (テラスベランダ)	既製品アルミ手摺 H1100 洗濯物干し
テラスベランダ床	ウレタン防水の上人工木デッキ
足湯 (2階テラス)	2階テラス (平面図示) 既製品足湯システム 人工木ベンチ
ドライエリア	床：コンクリート金コテ (割溝) 壁：コンクリート打ち出し塗装 (白)
駐車場 (北側)	コンクリート金コテ 中央に白線 PC止めアロック (2台分)
駐輪場 (南側)	砂利敷舗装 滑PC見切り (庭境界) 傾斜用伸縮扉 (既製品 道路側)
北側アプローチ部スロープ床・袖壁	コンクリート金コテ 視覚障害者アロック 既製品アルミ手摺
エントランス階段	150角磁器室タイル 視覚障害者アロック 既製品アルミ手摺
地下1階南側敷地内通路	土間コンクリート洗い出し舗装
東側勝手口通路	土間コンクリート洗い出し舗装
グレーチング側溝	敷地境界 平面図道路境界に図示 W150程度 (駐車場、アプローチ部 平面図示 雨水流出防止)
U側溝	敷地境界 平面図南側民地境界に図示 W150程度
PC擁壁	敷地西側既存建物撤去後 (撤去後に既存擁壁が出てきた場合はそのまま活用)
南側既存CB擁壁部分	敷地南側 (平面図示部) 敷地内側から新設補強 (現在少したういので)
浴室目隠しスクリーン	竹垣既製品7mm厚H=2000 三輪カミパネル 支柱φ600 内部玉石敷 中低木適宜
転落防止柵	駐車場南側、2階東側勝手口通路、ドライエリア上部外周 アルミ既製品H900
ネットフエンス (北側接道部分を除く敷地外周部分)	既製品ネットフエンスH900 勝手口：既製品ネットフエンス門扉 (北側2階勝手口 東側1階勝手口) キュービクル外周
地下1階縁側	PC独立基礎 既製品人工木デッキ
ゴミ置き場	化粧コンクリートアロック 7段積み 床モルタル金コテ
植栽帯、庭	現地土 法面地被類植栽
法面土止め	ガラスチツク土留柵
サッシ	アルミ樹脂複合サッシ 複層ガラス (2階は住宅用、1階はRCビル用) アルマイト仕上
SD	階段室ドア 勝手口 (各階東側) 感知器連動開錠
玄関	ダブルスライドオートドア テンキー鍵 オートロック、非常用開放閉鎖制御装置 リクシルフロンテック160 同等品以上 有効開口1000以上
地下1階縁側	木デッキ PC東建て既製品デッキ目透かし貼り
敷地東側道路境界	一部新設PC擁壁 (図示)
キュービクル設備基礎	コンクリート金コテ

内部建具・造作その他

内部建具	既製品ドア (H1900) を使用 MDF・オレフィンシート 高齢者施設用既製品 アルミサッシ類線も同様 個室 (寝室) 多目的トイレ 更衣室 ユニット内玄関 その他は
内玄関 (2階地域交流・機能回復間、1階地下1階ユニット入り口：テンキーロック 感知器連動開錠)	
高齢者手摺	事務、倉庫、更衣、を除く全室の壁面に歩行時補助手摺、ドア側面にドア開閉時補助形補助手摺を設置する。
キッチン1	業務用 (図示)
キッチン2.3	IXL リクシルシムキキッチンシェルスI型開口1950mm・ラウンド68シンク シロココアアソ 3口ガスコンロセット 天袋収納あり 同等品
キッチン2.3	IXL リクシルカッパボード：食器棚シムキ収納シェルスLIXL 壁付型カウンスタープラン W600mm 開口60cm カウンター高さ85cm 奥行45cm
キッチン2.3	IXL リクシルカッパボード：食器棚シムキ収納シェルスLIXL カッパボードプラン W600mm 開口90cm 高さ235cm 奥行45cm
浴室1	スライドリフト：株式会社ハンデアネットワーク インターナショナル：スライドイン・バスIII (SIB III)
浴室2、3	ユニットバス 積水ホームテクノ ウェルバス 大型2015 除湿暖房換気 追い炊き付きフルスベック品 床スラブ200下げ アスファルト防水
サイン	施設名サイン (外壁)、施設案内サイン (玄関)、だれでもトイレ案内サイン、EV案内サイン、部屋名等：建具シルクスクリーン
ポスト	SUS既製品
家具	水回り備考吊り棚、システムキッチン (カッパボード)、TATAMIコーナー押入れ 以外は吊り棚、キッチンの包丁入れ部分は鍵付きとする)
補助手すりI型	アルミ樹脂既製品 共用廊下、洗濯脱衣室、地域交流、機能回復訓練、階段室
補助手すりI型	事務室、更衣室、倉庫以外のドア内外開放側部分
一般トイレ手摺	NAX同等品：NKF-3WU2 (紙巻器右付)
多目的トイレ手摺	L型手摺 跳ね上げ手摺

株式会社 ヨシダデザインワークス
 一級建築士事務所 東京都知事登録 第57139号
 一級建築士 大臣登録 第274070号 吉田明弘

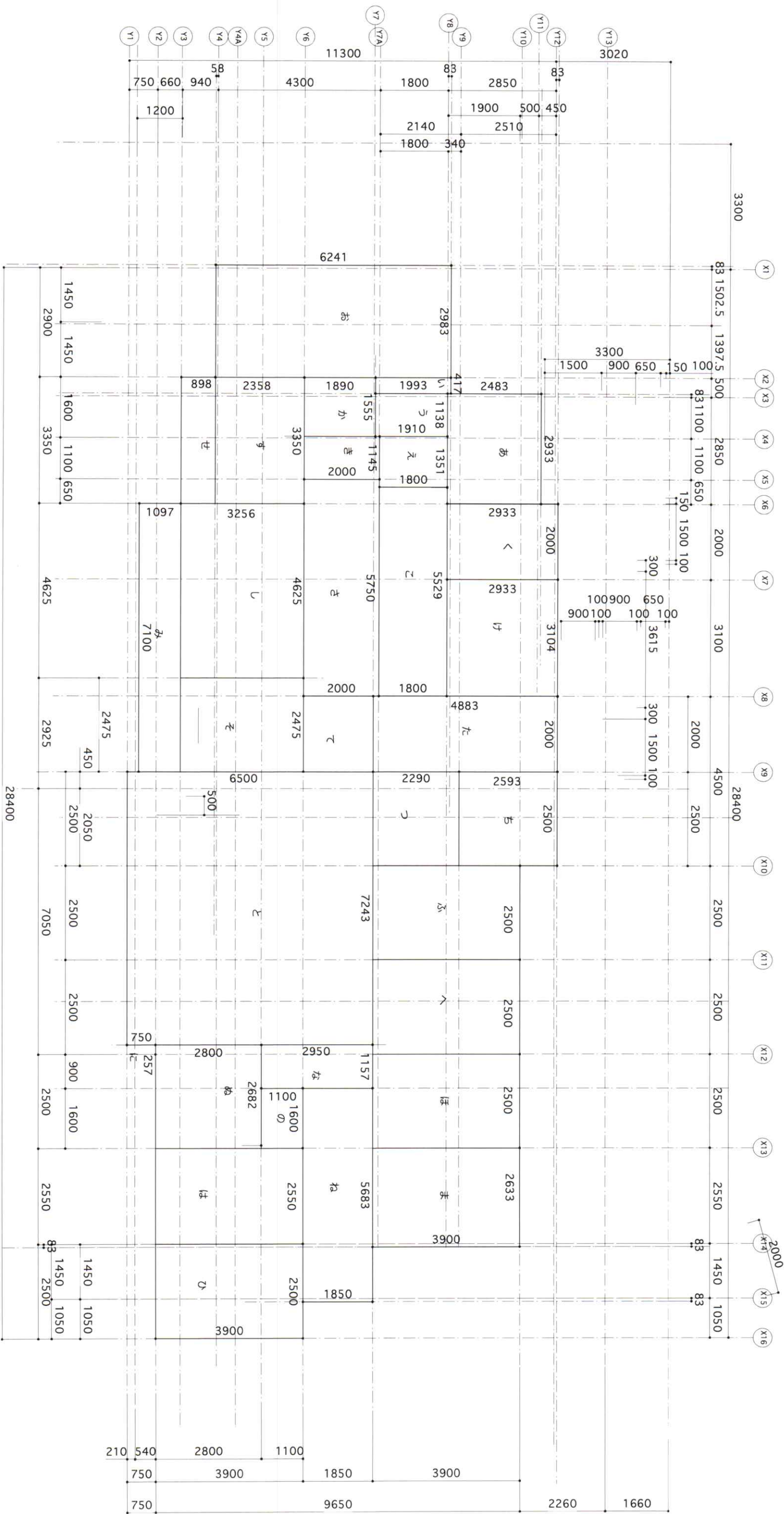
工事名
 図面名 仕上表1 (外部 内部仕様)
 年度
 図面番号
 A-05

内訳仕上表

Table with columns: 階 (Floor), 区画 (Block), 用途 (Use), 仕様 (Spec), H (Height), 天井 (Ceiling), H (Height), 備考 (Remarks). Rows include items like 洗面・脱衣3, トイレ1, 洗面・脱衣1, etc.

株式会社 ヨシダ子イノベーション
一般建築士事務所 東京都知事登録 第57739号
一般建築士 大臣登録 第274070号 吉田明弘

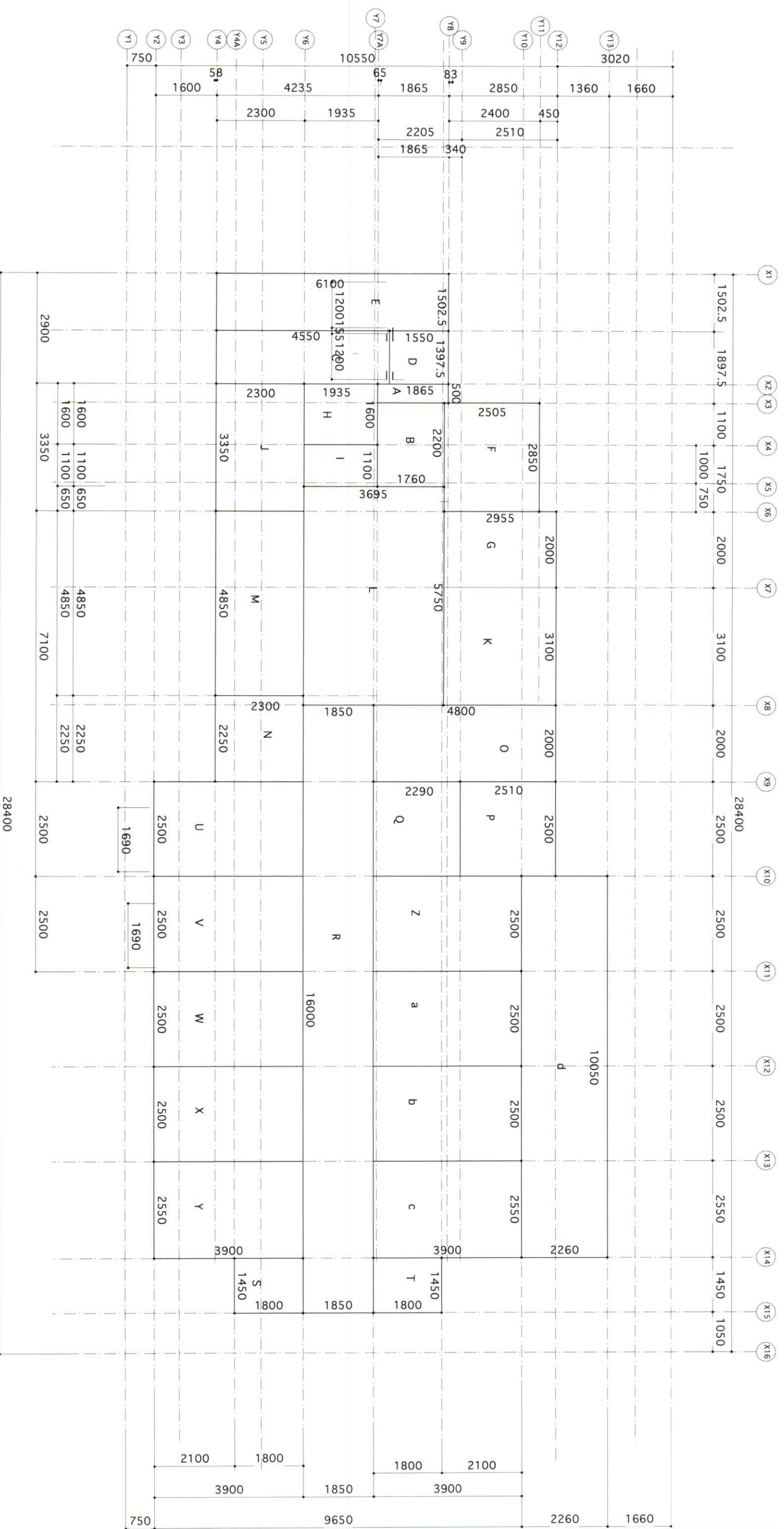
工事名
図面を仕上表2(内部)
年度
断尺
作成年月
図面番号
A-06



株式会社 ヨシダデザインワークス
 一般建築士事務所 東京都知事登録 第57739号
 一般建築士 大臣登録 第274070号 吉田明弘

工事名 (仮称) CERATAS 菅生GH
 図面名 2階床積図

年度 作成年月
 縮尺 1/100 図面番号 A-07



株式会社 ヨシダデザインワークス
 一級建築士事務所 東京都知事登録 第57739号
 一級建築士 大臣登録 第274070号 吉田明弘

工事名 (仮称) CERATAS 菅生GH
 図面名 地下1階求積図

年度 作成年月
 縮尺 1/100 図面番号 A-09

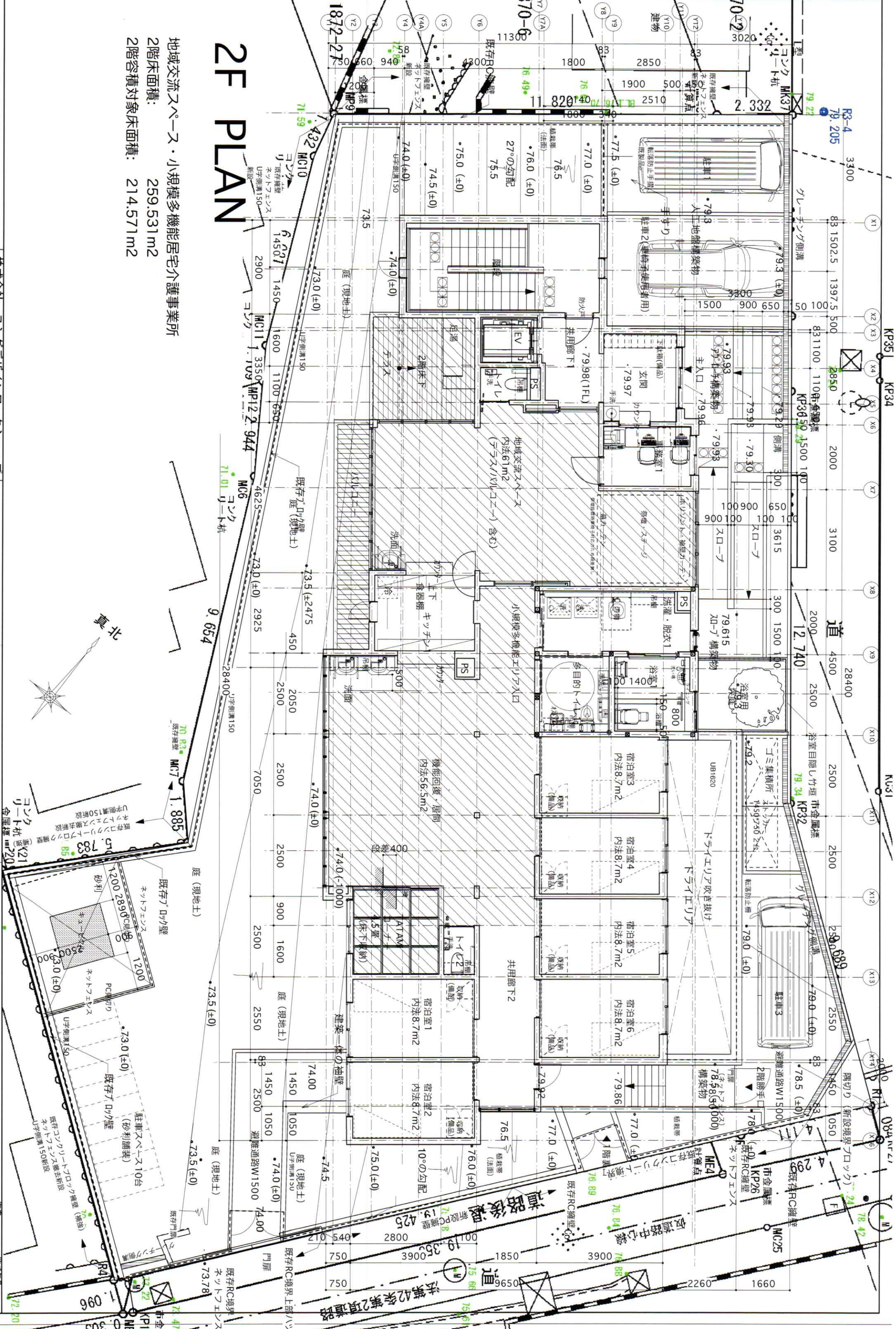
記号	延床面積	容積算入	竣工床算入	部屋名	X	Y	面積	合計
1階								
ア	0	0	0	玄関	2933	2483	7283	7283
イ	0	0	0	共用廊下1	0.417	1.993	0.831	4.805
ロ	0	0	0	共用廊下1	1.138	1.910	2.174	17.690
ハ	0	0	0	階段	1.851	1.800	2.432	7.139
ニ	0	0	0	EV	2.983	6.241	18.617	32.401
ホ	0	0	0	EV	1.555	2.000	3.110	11.155
ヘ	0	0	0	トイレ1	1.145	2.000	2.290	5.175
ヘ	0	0	0	事務室1	2.000	2.933	5.866	9.600
ケ	0	0	0	地域開放スペース(廊下・スチーフ)	3.104	2.933	9.104	9.750
コ	0	0	0	地域開放スペース	5.529	1.800	9.952	9.750
ク	0	0	0	地域開放スペース	5.750	2.000	11.500	9.445
ク	0	0	0	地域開放スペース	4.625	3.256	15.059	9.750
ケ	0	0	0	地域開放スペース(廊下の用途)	3.350	2.958	7.899	9.750
セ	0	0	0	地域開放スペース1(外部テラス)	0.898	0.898	3.008	9.750
ソ	0	0	0	キッチン1	3.256	3.256	8.059	9.750
タ	0	0	0	洗面・脱衣1	2.000	4.883	9.766	9.750
チ	0	0	0	浴室1	2.500	2.593	6.483	6.483
ツ	0	0	0	多目的トイレ1	2.500	2.290	5.725	5.725
テ	0	0	0	共用廊下6	2.000	1.850	3.700	3.700
ト	0	0	0	共用廊下3	7.243	6.500	47.080	259.531
ナ	0	0	0	共用廊下3	1.157	2.950	3.413	259.531
ネ	0	0	0	共用廊下2	0.257	0.750	0.193	3.110
ニ	0	0	0	共用廊下2	2.682	2.800	7.510	214.571
ノ	0	0	0	共用廊下2	5.683	1.850	10.514	10.514
ハ	0	0	0	トイレ2	1.600	1.100	1.760	1.760
ヒ	0	0	0	浴室1	2.550	3.900	9.945	9.945
フ	0	0	0	浴室2	2.500	3.900	9.750	9.750
ブ	0	0	0	浴室3	2.500	3.900	9.750	9.750
ヘ	0	0	0	浴室4	2.500	3.900	9.750	9.750
ヘ	0	0	0	浴室5	2.500	3.900	9.750	9.750
マ	0	0	0	浴室6	2.633	3.900	10.269	10.269
ミ	0	0	0	バルコニー	7.100	1.097	7.789	7.789
1階床面積							270.328	270.328
エレベーター昇降路面積							259.531	259.531
共用の廊下等の面積							3.110	41.850
1階容積算入面積							214.571	214.571
2階								
ア	0	0	0	延床面積	0.500	1.865	0.933	0.933
イ	0	0	0	延床面積	2.200	3.872	1.760	1.760
ロ	0	0	0	階段	2.900	6.100	17.690	17.690
ハ	0	0	0	階段1	2.850	7.139	7.139	7.139
ニ	0	0	0	EV	1.600	1.935	3.096	3.096
ホ	0	0	0	トイレ5	1.100	2.129	2.129	2.129
ヘ	0	0	0	事務室2	3.350	2.300	7.705	7.705
ケ	0	0	0	TATAMIコーナー2	5.100	2.955	15.071	15.071
コ	0	0	0	居間・書斎1	5.750	3.695	21.246	21.246
ク	0	0	0	キッチン2	4.850	2.300	11.155	11.155
ク	0	0	0	洗面・脱衣3	2.250	2.300	5.175	5.175
ケ	0	0	0	浴室2	2.000	4.800	9.600	9.600
ケ	0	0	0	浴室2	2.510	2.510	6.275	6.275
コ	0	0	0	多目的トイレ2	2.500	2.290	5.725	5.725
ク	0	0	0	共用廊下4	16.000	1.850	29.600	29.600
ク	0	0	0	トイレ6	1.450	1.800	2.610	2.610
ク	0	0	0	浴室1	2.500	3.900	9.750	9.750
ク	0	0	0	浴室2	2.500	3.900	9.750	9.750
ク	0	0	0	浴室3	2.500	3.900	9.750	9.750
ク	0	0	0	浴室4	2.500	3.900	9.750	9.750
ク	0	0	0	浴室5	2.500	3.900	9.750	9.750
ク	0	0	0	浴室6	2.500	3.900	9.750	9.750
ク	0	0	0	浴室7	2.500	3.900	9.750	9.750
ク	0	0	0	浴室8	2.500	3.900	9.750	9.750
ク	0	0	0	浴室9	2.550	3.900	9.945	9.945
ク	0	0	0	トイレエリブ	2.260	10.050	22.713	22.713
1階床面積							7.789	7.789
エレベーター昇降路面積							270.328	270.328
共用の廊下等の面積							259.531	259.531
1階容積算入面積							3.110	41.850
2階容積算入面積							214.571	214.571
合計							0.933	0.933

記号	延床面積	容積算入	竣工床算入	部屋名	X	Y	面積	合計
A	0	0	0	共用廊下5	0.500	1.865	0.933	0.933
B	0	0	0	共用廊下5	2.200	1.760	3.872	3.872
C	0	0	0	浴室2	1.398	4.550	6.359	6.359
D	0	0	0	階段	1.998	1.550	2.166	2.166
E	0	0	0	階段	1.503	6.100	9.165	11.331
F	0	0	0	更衣室	2.850	2.505	7.139	7.139
G	0	0	0	EV	2.000	2.955	5.910	5.910
H	0	0	0	EV	1.600	1.935	3.096	3.096
I	0	0	0	トイレ7	1.100	1.935	2.129	2.129
J	0	0	0	事務室3	3.350	2.300	7.705	7.705
K	0	0	0	TATAMIコーナー3	3.100	2.955	9.161	9.161
L	0	0	0	TATAMIコーナー3	5.750	3.695	21.246	21.246
M	0	0	0	居間・書斎2	4.850	2.300	11.155	11.155
N	0	0	0	キッチン3	2.250	2.300	5.175	5.175
O	0	0	0	洗面・脱衣3	2.000	4.800	9.600	9.600
P	0	0	0	浴室3	2.500	6.275	6.275	6.275
Q	0	0	0	多目的トイレ3	2.500	2.290	5.725	5.725
R	0	0	0	共用廊下6	16.000	1.850	29.600	29.600
S	0	0	0	共用廊下6	1.450	1.800	2.610	32.210
T	0	0	0	トイレ8	1.800	1.800	2.610	2.610
U	0	0	0	浴室1	2.500	3.900	9.750	9.750
V	0	0	0	浴室2	2.500	3.900	9.750	9.750
W	0	0	0	浴室3	2.500	3.900	9.750	9.750
X	0	0	0	浴室4	2.500	3.900	9.750	9.750
Y	0	0	0	浴室5	2.550	3.900	9.945	9.945
Z	0	0	0	浴室6	2.500	3.900	9.750	9.750
a	0	0	0	浴室7	2.500	3.900	9.750	9.750
b	0	0	0	浴室8	2.500	3.900	9.750	9.750
c	0	0	0	浴室9	2.550	3.900	9.945	9.945
d	0	0	0	トイレエリブ	2.260	10.050	22.713	22.713
1階床面積							262.483	262.483
エレベーター昇降路面積							239.770	239.770
共用の廊下等の面積							3.096	48.346
1階容積算入面積							188.328	188.328

項目	面積	延床面積	容積算入	竣工床算入	部屋名	X	Y	面積	合計
敷地面積	642.644							194.387	194.387
法定建築率	50%								
建設可能延床面積	321.322							97.194	97.194
法定容積率	80%								
建設可能延床面積	514.115							155.510	155.510
建設可能延床面積	259.531							78.503	78.503
延床面積	40.38%	OK							
延床面積									
1階床面積	248.520							75.172	75.172
2階床面積	259.531							78.503	78.503
1階容積対象面積	239.770							72.526	72.526
2階容積対象面積	747.821							226.201	226.201
容積対象面積	193.330								
1階容積対象面積	214.571								
2階容積対象面積	188.328								
1階容積対象面積	596.229								
容積対象面積合計	9.302								
1.2階床面積	142.290								
エレベーター昇降路面積	444.637								
共用の廊下等の面積	198.743								
緩和後延床面積	407.901								
地下室和可能面積(1/3)	63.47%	OK							
容積率算定延床面積	781.331								
容積率	<80%								

2F PLAN

地域交流スペース・小規模多機能居宅介護事業所
 2階床面積: 259.531m²
 2階容積対象床面積: 214.571m²



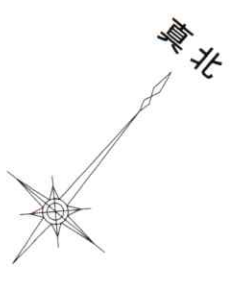
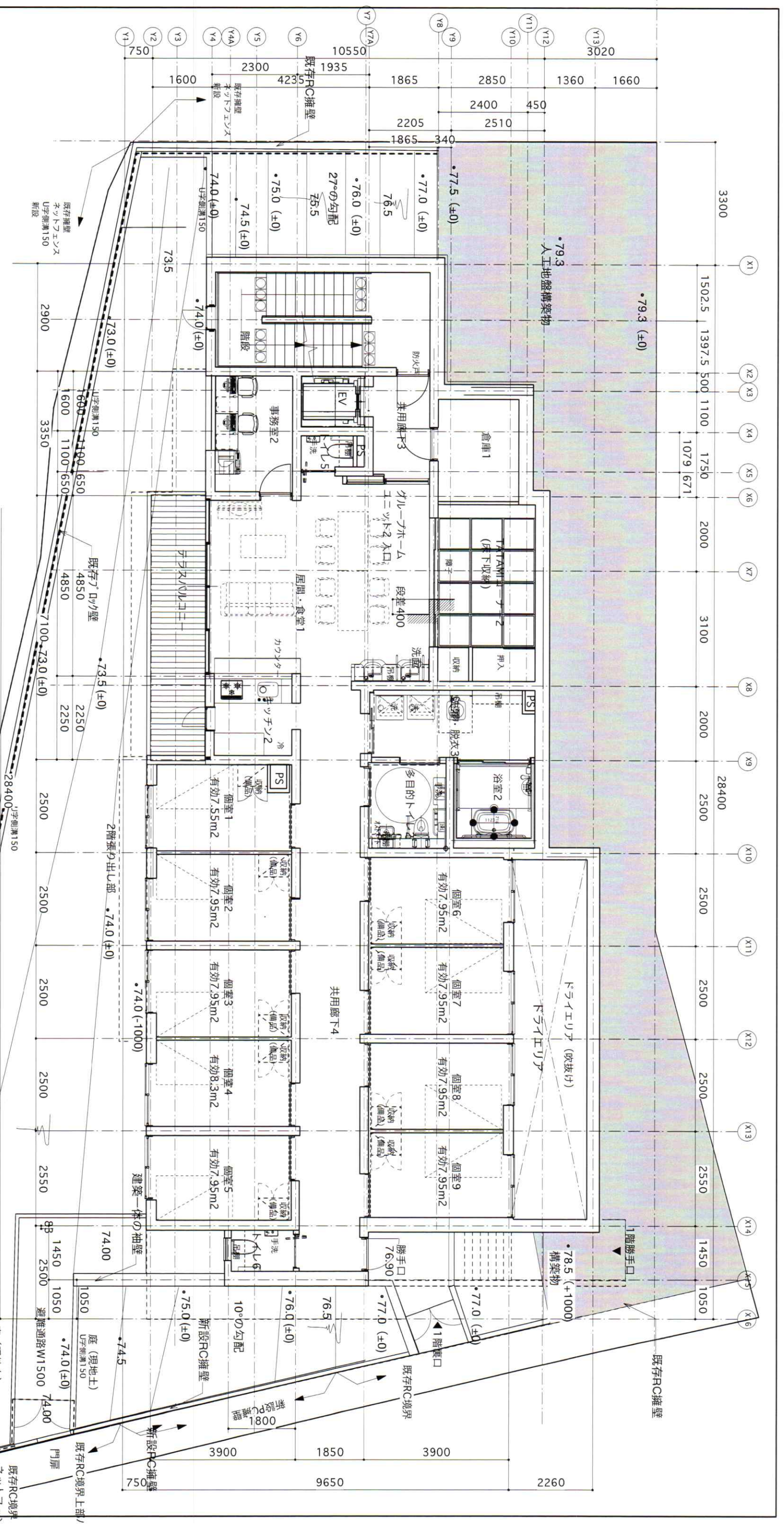
株式会社 ヨシダデザインワークス
 一般建築士事務所 東京都知事登録 第57739号
 一般建築士 大臣登録 第274070号 吉田明弘

工事名 (仮称) CERATAS菅生GH
 図面名 2階平面図

年度 作成年月
 縮尺 1/100 図面番号 A-12

1F PLAN

認知症高齢者部ルーナーホーム ユニット1
 1階床面積 248.520m²
 1階容積対象床面積 193.330m²



株式会社 ヨシダデザインコーポレーション	一级建築士事務所 東京都知事登録 第57739号	一级建築士 大臣登録 第214070号 吉田明弘
工事名 (仮称) CERATAS菅生GH	図面名 1階平面図	年度 1/100
		作成年月 図面番号 A-13

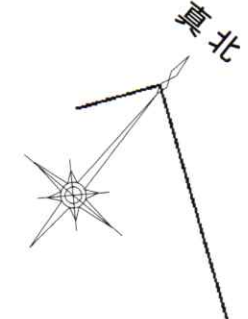
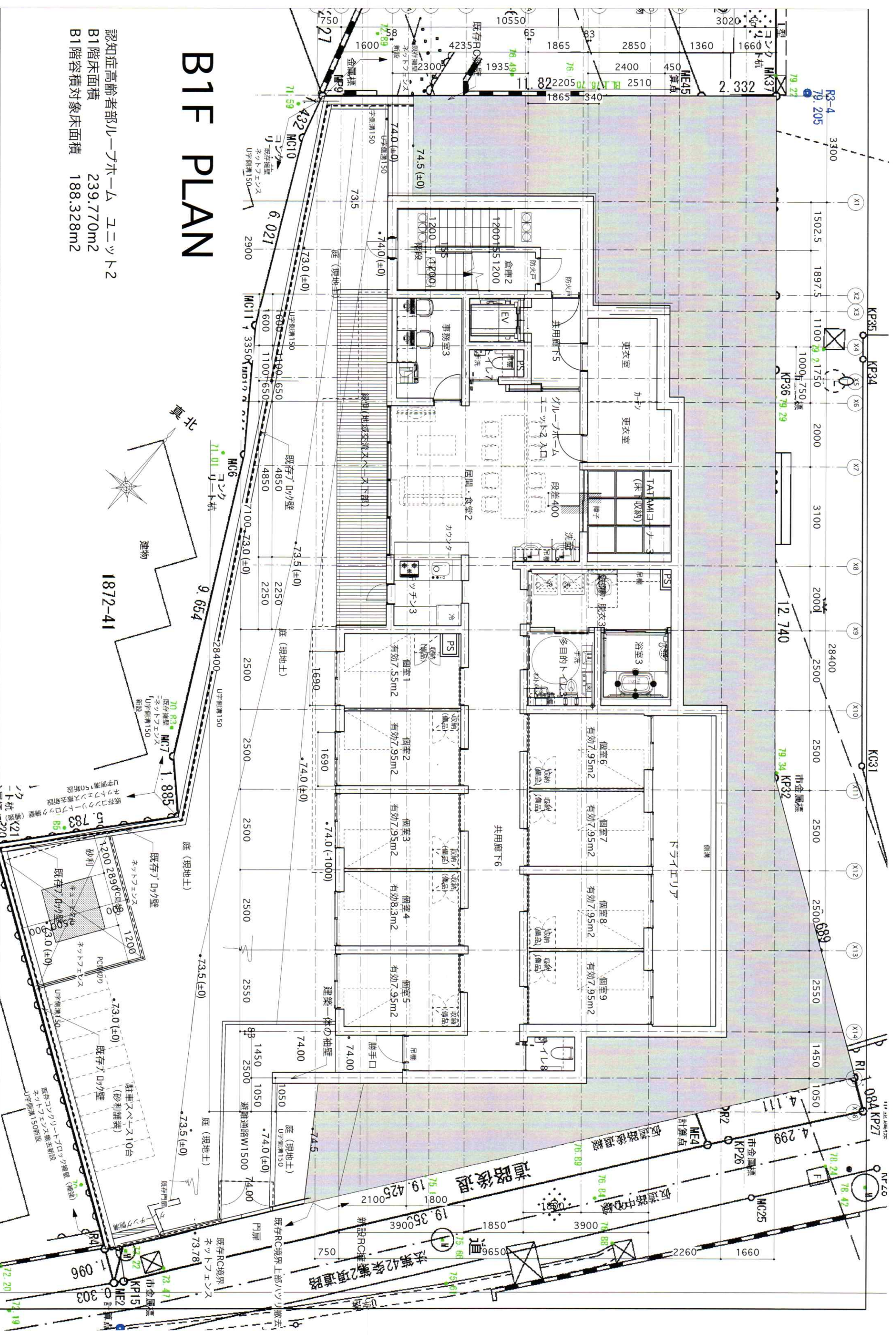
B1F PLAN

認知症高齢者部ルーナーホーム ユニット2
 B1階床面積 239.770m²
 B1階容積対象床面積 188.328m²

株式会社 ヨンダ子サイエンス
 一級建築士事務所 東京都知事登録 第57739号
 一級建築士 大臣登録 第274070号 吉田明弘

工事名 (仮称) CERATAS 菅生GH
 図面名 地下1階平面図

年度 作成年月 図面番号
 縮尺 1/1100 A-14



1872-41

70.83
 既存擁壁
 -ネットフェンス
 U字側溝150
 新設

1200
 2890
 既存擁壁
 -ネットフェンス
 U字側溝150
 新設

73.0 (±0)
 既存擁壁
 (砂利舗装)
 駐車スペース10台
 既存ネットフェンス撤去新設
 ネットフェンス撤去新設
 U字側溝150新設

73.78
 既存RC境界
 ネットフェンス
 撤去

72.20
 72.19

建物外観(南側)



基本設計に基づくイメージパースです。
実施設計で外観が変わる場合がありますのでご了承下さい。

株式会社 ヨシダデザインワークスヨツブ	工事名 (仮称) CERATAS菅生GH	年度	作成年月
一級建築士事務所 東京都知事登録 第57739号	図面名 外観パース(2)	縮尺	図面番号
一級建築士 大臣登録 第274070号 吉田明弘		----	-----

建物外観(俯瞰)



基本設計に基づくイメージパースです。
実施設計で外観が変わる場合がありますのでご了承下さい。

株式会社 ヨシダデザインワークス
一級建築士事務所 東京都知事登録 第57739号
一級建築士 大臣登録 第274070号 吉田明弘

工事名 (仮称) CERATAS 菅生GH

図面名 外観パース(3)

年度

期尺

図面番号