

天井

床

ソーラトン キューブ12・15・19 ピュアホワイト

DR ロックウール化粧吸音板

●Dressed Rockwool Board

美しい空間の広がり。
ソーラトンキューブの標準タイプ。

不燃材料 NM-8599
JIS A 6301 吸音材料
ホルムアルデヒド規制対象外品

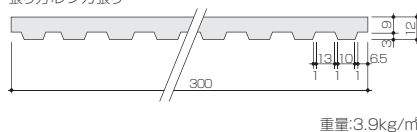


キューブ12ストライプ12T



断面形状 (単位: mm)

張り方:レンガ張り



商品名 **キューブ12ストライプ12T**

品番 SC12-12T

規格 寸法 300mm X 600mm

厚さ 12mm

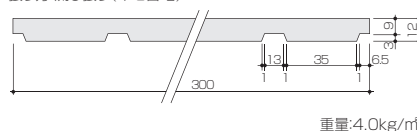
梱包 18枚/箱・3.24㎡入

価格 8,700円/箱・2,690円/㎡
(設計材料価格・税抜)

キューブ12クロス6T



張り方:流し張り(イモ目地)



商品名 **キューブ12クロス6T**

品番 SC12-26T

規格 寸法 300mm X 600mm

厚さ 12mm

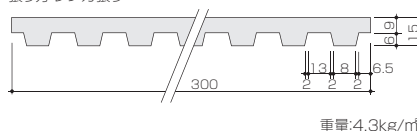
梱包 18枚/箱・3.24㎡入

価格 8,700円/箱・2,690円/㎡
(設計材料価格・税抜)

キューブ15ストライプ12T



張り方:レンガ張り



商品名 **キューブ15ストライプ12T**

品番 SC15-12T

規格 寸法 300mm X 600mm

厚さ 15mm

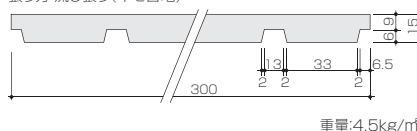
梱包 18枚/箱・3.24㎡入

価格 14,300円/箱・4,410円/㎡
(設計材料価格・税抜)

キューブ15クロス6T



張り方:流し張り(イモ目地)



商品名 **キューブ15クロス6T**

品番 SC15-26T

規格 寸法 300mm X 600mm

厚さ 15mm

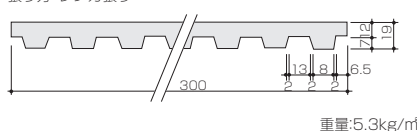
梱包 18枚/箱・3.24㎡入

価格 14,300円/箱・4,410円/㎡
(設計材料価格・税抜)

キューブ19ストライプ12T



張り方:レンガ張り



商品名 **キューブ19ストライプ12T**

品番 SC19-12T

規格 寸法 300mm X 600mm

厚さ 19mm

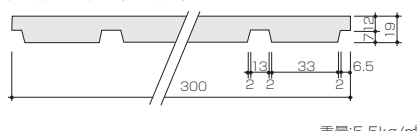
梱包 18枚/箱・3.24㎡入

価格 18,000円/箱・5,560円/㎡
(設計材料価格・税抜)

キューブ19クロス6T



張り方:流し張り(イモ目地)



商品名 **キューブ19クロス6T**

品番 SC19-26T

規格 寸法 300mm X 600mm

厚さ 19mm

梱包 18枚/箱・3.24㎡入

価格 18,000円/箱・5,560円/㎡
(設計材料価格・税抜)

- 施工方法:捨て張り工法
- ボーダーは、キューブ12、15には平板(ST9)を、キューブ19には平板(ST12)を、お使いください。
- 価格には、下地の軽鉄、せっこうボード(タイガーボード)捨て張り代は含まれておりません。

- 表示の価格/㎡は、施工時のロス等を含まない材料の正味価格です。
- 重量は測定値(平均値)です。製造上、多少のばらつきがあります。
- ソーラトン・カラーシステムに対応しております。詳しくはP17を参照してください。

Jタイプ

採光面材：透明

光と視線をやわらかく通し、開放的なインテリア空間を演出する細格子デザイン。

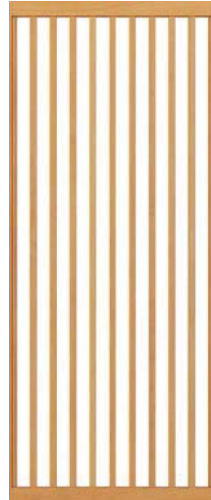
JA



ホワイトウォールナット



クリアオーク



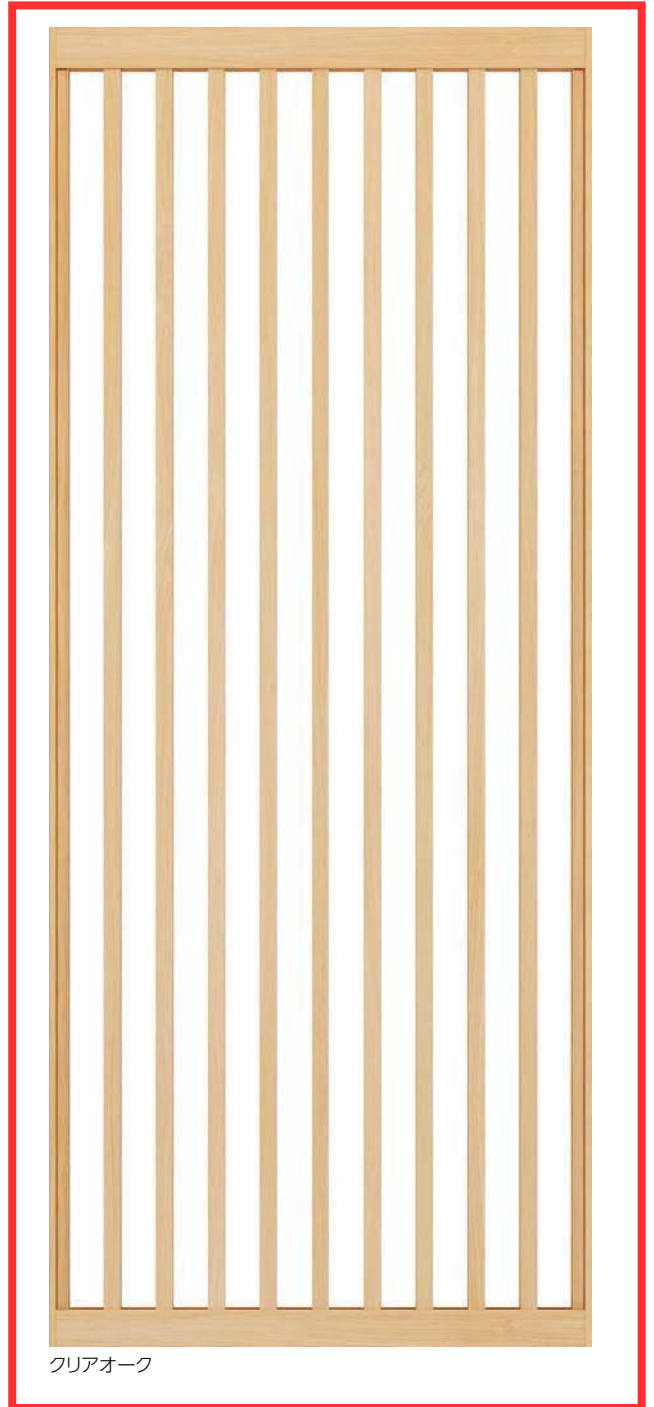
ナチュラルチェリー



ブラウンチーク



ダークウォールナット



クリアオーク

室内引戸

<p>片引き戸(錠付・錠無)</p> <p>ラウンド ¥153,200</p> <p>上吊り ¥147,200</p>	<p>片引き戸(2枚建)</p> <p>ラウンド ¥309,300</p> <p>上吊り —</p>	<p>片引き戸(3枚建)</p> <p>ラウンド ¥445,700</p> <p>上吊り —</p>	<p>引分け戸</p> <p>ラウンド ¥294,300</p> <p>上吊り —</p>	<p>アウトセット引戸 片引き戸</p> <p>ラウンド —</p> <p>上吊り ¥145,500</p>
<p>引違い戸(2枚建)</p> <p>ラウンド ¥278,000</p> <p>上吊り ¥268,000</p>	<p>引違い戸(3枚建)</p> <p>ラウンド ¥424,100</p> <p>上吊り —</p>	<p>引違い戸(4枚建)</p> <p>ラウンド ¥537,400</p> <p>上吊り —</p>	<p>アウトセット引戸 引分け戸</p> <p>ラウンド —</p> <p>上吊り ¥281,000</p>	

●上記掲載以外のサイズ・仕様・価格は「インテリア建材」商品カタログをご参照ください。

Slip Resistant Vinyl Flooring / INLAID MIX

Webサイトは
こちら

インレイド ミックス

屋内外での使用を想定した耐候性をもつ防滑性ビニル床シート

 ※2023年7月21日
製造分より

VOC対策品

厚さ**2.5mm**
 価格
(材料価格) **4,900**円/m² **8,918**円/m
材質区分 **複層ビニル床シート FS**寸法 **2.5(厚さ) × 1,820mm(幅) × 10m**梱包 **10m/巻**重量 **55.0kg/巻**

■工法

工法	下地	接着剤	継ぎ目	端部
一般工法 (室内)	セメント系 モルタル	セメント AK-S	専用溶接棒 による 熱溶接	VG シール MS 充填
耐水工法 (水まわり/屋外)	コンクリート	セメント VG/EP20		

■ご注意

- 継ぎ目の溶接工法は、専用溶接棒を使用してください。端部の処理は、エッジシール充填も可能です。シール材は、VGシールMSをお勧めします。
- 施工環境・条件による接着剤使い分けの考え方はこちらをご参照ください。
→詳細は333~339ページ
- ある種のゴム製品との接触によって、汚染されることがありますのでご注意ください。→詳細は423ページ
- 柄合わせはできませんのでご了承ください。
- このほか床材や工法の選定、床ご使用について事故の未然防止、軽減のための留意事項がございます。
→詳細は418~423ページ
- 機能を損なうため、ワックスメンテナンスは推奨しません。

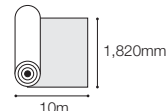
■関連情報

防滑性についての詳細は →360~361ページ

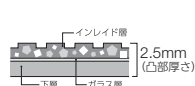
溶接棒・VGシールMSについての詳細は →352~355ページ

■シートサイズ・断面

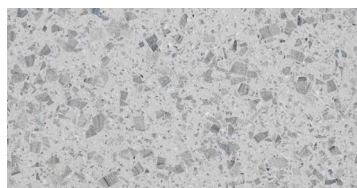
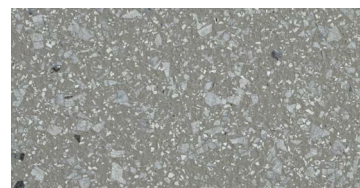
シートサイズ



断面

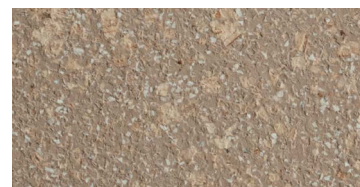


| style MS


IM-2301
ライトグレー

IM-2302
ウォームグレー

IM-2303
クールグレー

IM-2304 (NEW)
グレー

IM-2305 (NEW)
ベージュ

IM-2306 (NEW)
ブラウン

 「ウチとソトを曖昧につなぐ」をコンセプトに、
自然な風合いに仕上げました


インレイドシートの柄のポイントとなるチップは、色、大きさ、配合率、配合方法などを徹底的に追求し、高い意匠性と自然な素材感を実現しています。



グラニピエール

GRANIPIERRE

超低汚染型天然石調・木目調シート建材

F★★★★

メーカー施工

薄型・軽量・柔軟性を持たせた超低汚染・超耐候型特殊成型シート

が、天然素材の魅力を思いのままにデザインします。

グラニピエールは、外壁や内装に天然石や天然木と見紛うばかりの素材感を表現する薄型・軽量のシート建材です。柔軟性があり、曲面への施工も可能です。エレベーターホールやエントランス等、高級感が求められる場所にも最適です。また、天然石やタイルと比べて軽量であり、下地との密着性に優れるので剥落などの危険性が少なく安全です。

用途

ビル、マンション、ホテル、店舗、戸建住宅などの内外装仕上げ

適用下地

コンクリート、セメントモルタル、ALCパネル、PC部材、スレート板、押出成形セメント板、磁器タイル、各種旧塗膜等

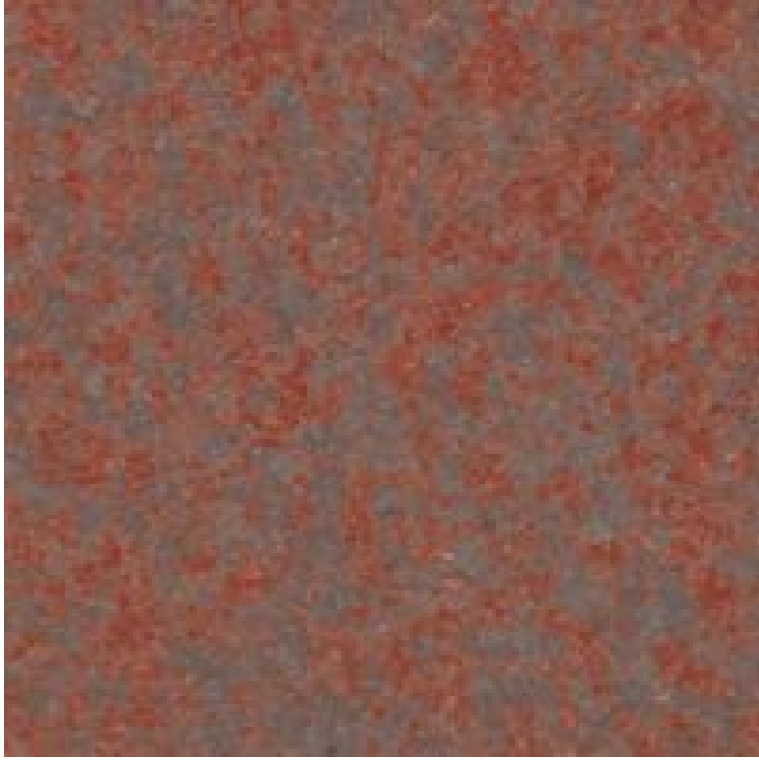
※下地の種類によっては、専用のプライマーが必要です。

※ALC等の乾式パネルで目地がある場合は、目地を跨ぐ施工はできませんので、施工に関しては事前の打合せを入念に行ってください。

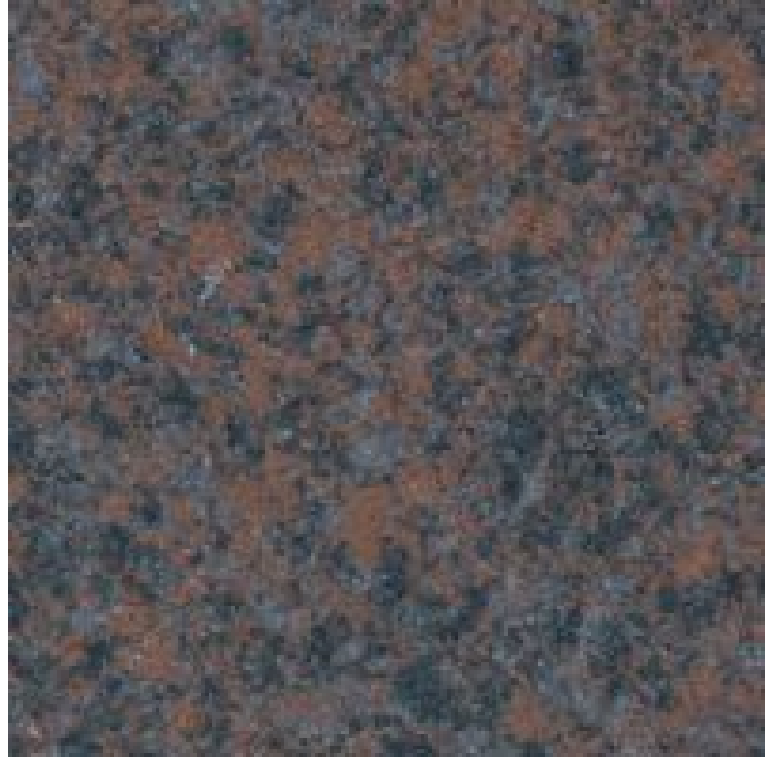
※以下の部位及び下地には適用できません。

- ・手摺壁やバルコニー腰壁の天端部分、面台などの水平面
- ・バラベットのセッバック壁など
- ・巾木部分
- ・常に湿度の高い場所（浴室の内外壁、温水プールの内壁等）

※環境によっては使用できない部位及び下地があります。詳しくは別途お問い合わせください。



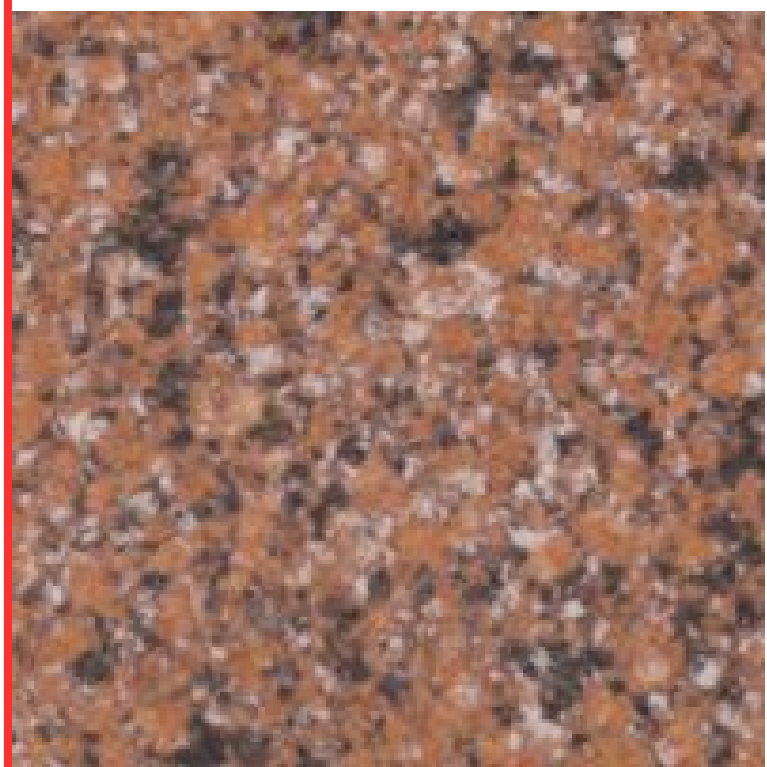
PX-19/TPX-19



PX-34/TPX-34



PX-10/TPX-10



PX-8/TPX-8

※ 色番号は御影石調仕上げ、ケンチ石調仕上げの場合 PX-〇〇、たたき石調仕上げの場合 TPX-〇〇となります。

砂岩調仕上げ（全6色）