

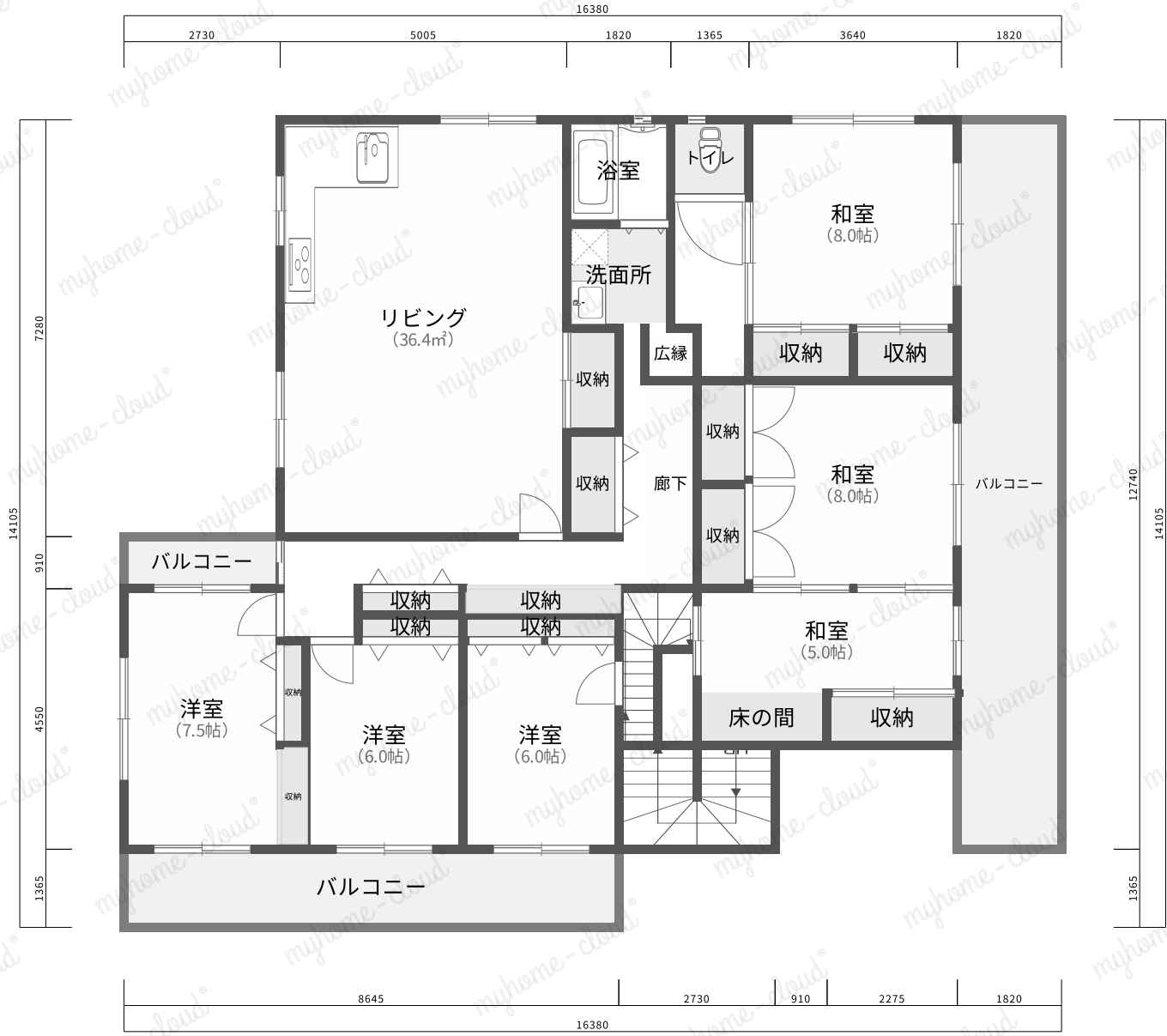
1階平面図



2F

階数	2階建
居室	7部屋
玄関方向	南東
間口	16.38m
奥行	13.65m
延床面積	198.34㎡(59.99坪)
1階床面積	41㎡(12.4坪)
1階施工面積	242㎡(73.2坪)
1階トイレの数	2個

2階平面図



2F

階数	2階建
居室	7部屋
玄関方向	南東
間口	16.38m
奥行	13.65m
LDK合計面積	36㎡(10.89坪)
延床面積	198.34㎡(59.99坪)
2階床面積	157㎡(47.49坪)
2階施工面積	195㎡(58.98坪)
2階トイレの数	1個