

新築売戸建住宅

馬込駅

北馬込2丁目新築戸建て C

間取り
3LDK

建物面積
107.86㎡

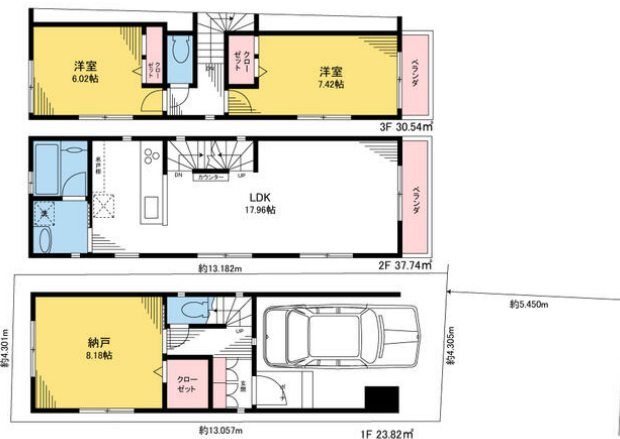
築年月
2023年11月



新築

チェックポイント！

主要採光面：東向き、全室2面採光、前面棟無、整形地、閑静な住宅街、新築時・増改築時の設計図書、オートバス、バス1坪以上、追焚機能、浴室乾燥機、トイレ2ヶ所、温水洗浄便座、シャワー付洗面化粧台、3口以上コンロ、カウンターキッチン、システムキッチン、浄水器、全居室収納、シューズ1C、都市ガス、全居室フローリング、電気、上水道、下水道、側溝、床暖房、ダブルロックドア、モニタ付インターホン、ディンプルキー、シャッター雨戸、火災警報器（報知機）



この図面は物件情報の一部を抜粋して掲載しております。（現況優先）
入居日・引渡日変更や付帯条件、別途料金等が発生する場合がありますのでご確認ください。

at home

infosheet 物件番号 69792221071

東京都知事免許（5）第81485号 〒144-0035 東京都大田区南蒲田2丁目27-17 キャラメルハウス1F

ライフステージ

TEL：03-5480-5355 FAX：03-5480-5356 定休日：無し

■取引態様：専属専任

物件種目	新築売戸建住宅		
最寄駅	馬込		
間取タイプ	3LDK		
価格	6,580万円		

物件所在地	東京都大田区北馬込2丁目		
交通	都営浅草線 馬込 徒歩6分		
土地面積	実測 56.42㎡	私道面積 (共有持分)	なし
建物	構造・規模	木造 3階建	
	面積	107.86㎡	
	間取内訳	洋 7.4・6・8.1 LDK 17.9	
土地権利	所有権	地目	宅地
都市計画	市街化区域	用途地域	1種中高
建ぺい率	60%	容積率	200%
築年月	2023年11月	駐車場	有 無料
現況	建築中	引渡可能時期	2023年11月下旬予定
建築確認番号	第BNV確認23-247		
接道状況 (角地・間口)	東5.4m 公道 接面4.3m		
設備	オートバス、バス1坪以上、追焚機能、浴室乾燥機、トイレ2ヶ所、温水洗浄便座、シャワー付洗面化粧台、3口以上コンロ、カウンターキッチン、システムキッチン、浄水器、全居室収納、シューズ1C、都市ガス、全居室フローリング、電気、上水道、下水道、側溝、床暖房、ダブルロックドア、モニタ付インター...		
備考	延べ床面積には、1Fの車庫10.72㎡とアプローチ部分5.04㎡が含まれます。実質の建物の延べ床面積は、92.1㎡となります。地勢：平坦 利用駅1：東急大井町線 荏原町 徒歩8分 利用駅2：東急池上線 旗の台 徒歩15分		