



NCC株式会社 自動車補修担当まで

伊那支店 TEL.0265-72-7161 上田支店 TEL.0268-42-7575
 長野支店 TEL.026-282-4566 松本支店 TEL.0263-57-3030

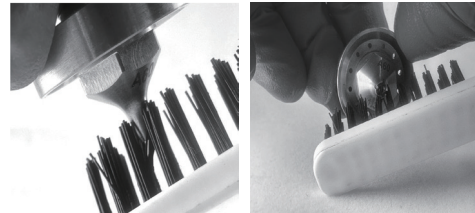
www.ncc-nice.com



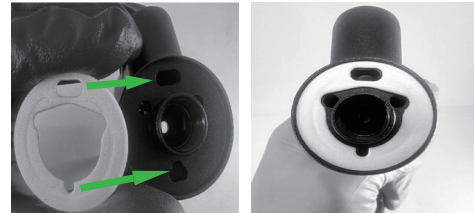
目次

- ノズル清掃ガイド 01
- 潤滑油塗布ガイド 02
- 調整システム 03
- 製品説明 04
- 注意事項 05-06
- 分解図 07
- 構成データ 08-10

■ ノズル清掃ガイド



① ノズルを取り外し、柔らかいブラシで掃除をします。



② ガasketの穴とガン本体の穴が重なるようにします。

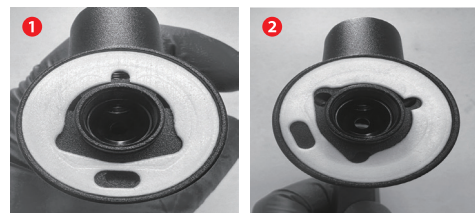


③ スプレーヘッドのピンが、ガン本体の穴に合うようにします。



④ 爪楊枝など先端が細いものかつキズが付かない道具でエアキャップの噴霧孔の汚れを除去します。

⚠ 清掃時に避けるべき行動



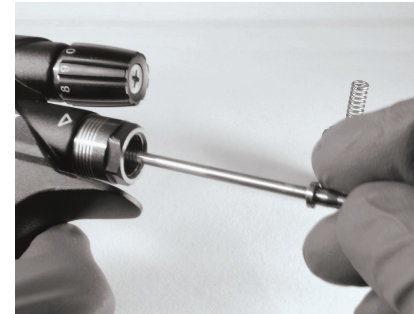
① 空気が詰まるのを防ぐため、ガスケットを逆さまに置かないでください。

② 不適切にエアキャップの霧化穴を突いたり、異なるサイズの金属針を使用することで、エアキャップに永久的な損傷を起こす可能性があります。

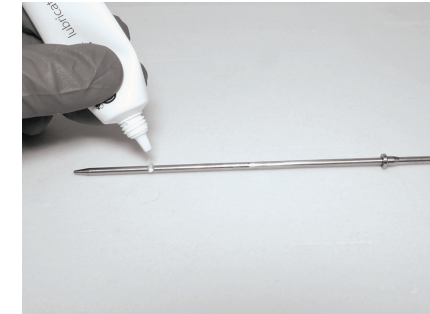


上記の③⑥⑦箇所を分解するとスプレーガンが故障する可能性があります。

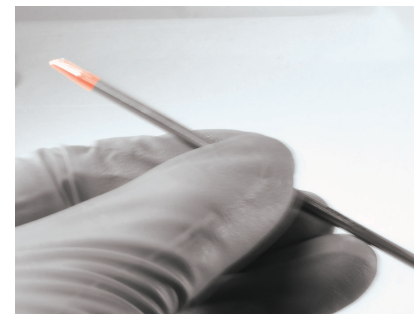
■ 潤滑油塗布ガイド



① ニードルを取り除く



② ニードルに潤滑油を塗布する



③ 指で潤滑油を塗り広げる
※色付きエリア以外に潤滑油を塗り広げない



④ 針のガイドに潤滑油を塗布する



⑤ エアバルブを上をスライドさせるため、トリガーを引く



⑥ 潤滑油をエアバルブの周りに塗布する
※エアバルブの中に塗布してはいけない

■ 調整システム

A60



■ 製品説明

A60



A60は高微粒化技術で実現する、プロの仕上がり

高出口圧力による高度なHTE (High Transfer Efficiency: 高効率転送) 技術を採用したA60は、正確なコントロールと卓越した性能で、誰でも簡単にプロのような仕上がりを実現できる究極の多用途ツールとして、プロレベルの最高品質な結果を容易に得られます。

均一な微粒子で、ムラのない仕上がり

優れた霧化機能により微粒子を均一に分散させ、あらゆる表面にムラなく付着させることができます。そのため不均一なコーティングにはなりにくく、常に高品質な仕上がりを実現します。

迅速かつ効率的な作業をサポートする、ユーザーに優しい設計

コーティング品質を損なうことなく最大限の流体流量を確保することで、迅速かつ効率的な作業を実現します。

また、ユーザーに優しい設計であるため、初期設定が簡単に行えすぐに作業をすることができます。

すぐれた性能と効率性

安定した空気速度と最適な塗料霧化圧力によって材料を節約し、無駄を最小限に抑え、迅速に作業を進めながら高い光沢を得ることができます。

注意事項

本製品の推奨使用ガイドラインに従わない場合、または使用前の注意が不十分な場合、人身事故や生命の危険につながる可能性があります。また、製品に重大な損傷を与える可能性もあります。

火災および爆発に関する注意事項

火気厳禁：

- 作業場での火気の使用は厳禁です。
- 塗料は引火性が高く、火災や爆発の危険性があります。スプレーガンを使用する際は、換気の良い場所で作業してください。
- 作業場では、タバコ、着火源、電気機械など、火災の原因となるものを近づけないでください。
- 洗浄に使用する溶剤は、火災の危険を防ぐため、塗料の発火点と同等以上(37.8℃以上)の発火点を持つものを使用してください。
- 作業場に消火器を設置してください。

ハロゲン化炭化水素溶剤の使用を避ける：

- スプレーガン本体はアルミニウム製のため、化学反応により損傷したり溶解したりする可能性があります。
- クロロメタン、クロロメチル基、ジクロロメタン、四臭化炭素、トリクロロエチレン、トリクロロエタンなどのハロゲン化炭化水素溶剤は使用しないでください。

接地：

- 付属の接地線やホースなどを使用して、スプレーガンが適切に接地されていることを確認してください。
- 適切な接地を行わないと、静電気スパークが発生し、火災や爆発の危険性があります。

人体に関する安全対策

適切な換気：

- スプレー塗装は、設備が整い、適切な換気が行われている環境で行ってください。
- 密閉された空間や換気の悪い場所でスプレー塗装を行うと、有機溶剤中毒や火災の危険性が高まる可能性があります。

適切な服装と保護具：

- スプレー塗装時や清掃作業時は常に、適切な服装と保護具(安全ゴーグル、フェイスマスク、手袋など)を着用する習慣を身につけてください。
- 塗料によっては、目や皮膚に付着すると怪我をする可能性があります。スプレー塗装や清掃を行う前に、使用する塗料と溶剤の特性を確認し、状況に応じて適切な服装と保護具を着用してください。



スプレーガンの誤用防止

スプレーガンを人に向けて噴射しない：

- スプレーガンを人や動物に向けないでください。
- このような行為は人体に危険を及ぼし、目や皮膚の炎症を引き起こす可能性があります。

最高使用圧力を守ってください：

- スプレーガンの最高使用圧力(0.69MPa)を厳守してください。
- 使用中は、指定された最高使用圧力を超えないようにしてください。

作業中断時は圧縮空気を排出してください：

- 清掃、分解、メンテナンス、または作業中断の前に、必ず圧縮空気を排出してください。
- スプレーガン内に残留した圧縮空気を排出しないと、誤ってトリガーを引いた場合に洗剤などが飛び散り、人に危害を加える可能性があります。
- トリガーを軽く引いて圧縮空気を放出してください。この間、スプレーガンへの圧縮空気、塗料、または希釈剤の供給を停止してください。

その他の重要なガイドライン

スプレーガンの改造禁止：

- スプレーガンの改造は厳禁です。
- 製品を改造すると性能が低下したり故障の原因となる可能性があります。

他の装置の停止：

- 本機を使用する前に、近接する他の装置(ロボット、レスプロケーターなど)が停止していることを確認してください。
- ロボットやレスプロケーターとの接触は、人身事故につながる可能性があります。

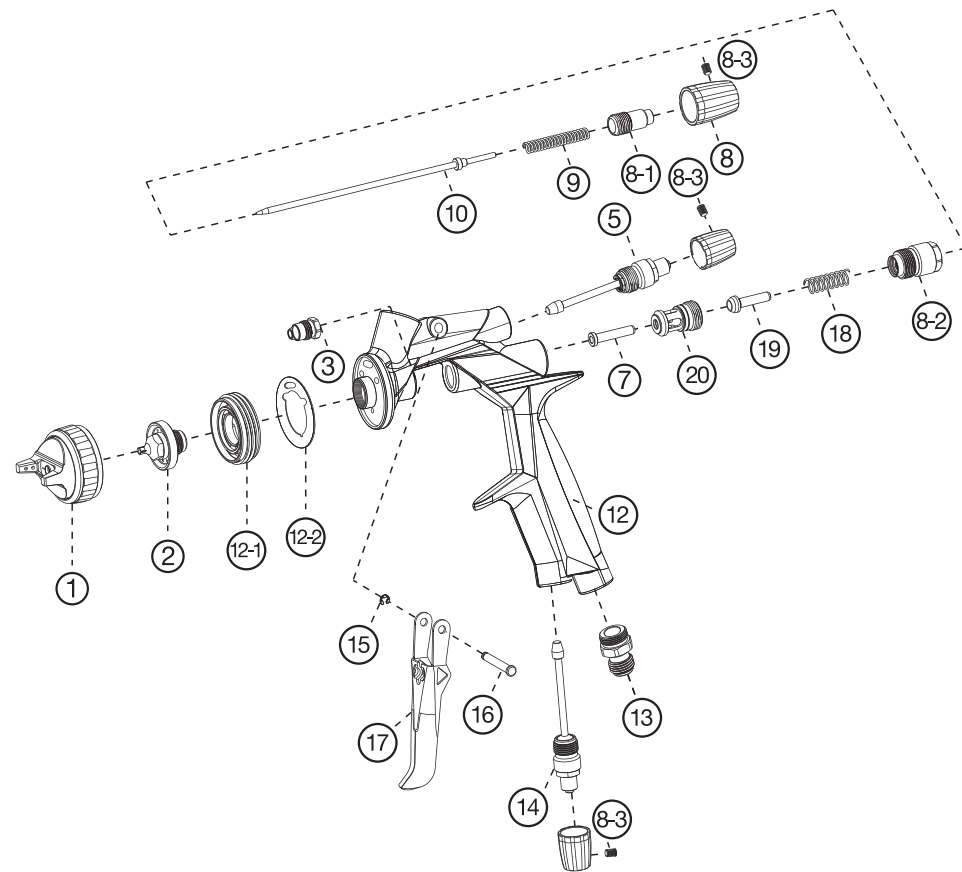
食品または医薬品への使用禁止：

- 本製品を食品や医薬品に使用しないでください。
- 塗料配管内部が腐食し事故や異物混入の原因となります。そのため、人々の健康を害する可能性があります。

異常発生時の迅速な対応：

- 異常が発生した場合は直ちに運転を停止し、原因を特定してください。
- すべての問題が完全に解決されるまで、本製品の使用を控えてください。

■ 分解図



- | | | |
|----------------|--------------|-------------|
| ① エアーキャップセット | ⑧-③ ノブ用ネジ | ⑮ Eリング |
| ② ノズル | ⑨ ニードル弁ばね | ⑯ トリガーピン |
| ③ ニードル弁パッキン押し | ⑩ ニードル | ⑰ ガントリガー |
| ⑤ パターン調節セット | ⑫ ガン本体 | ⑱ 空気弁ばね |
| ⑦ 空気弁シャフト | ⑫-① スプレーヘッド | ⑲ 空気弁 |
| ⑧ 塗料調整ノブ | ⑫-② ガasket | ⑳ 空気弁シートセット |
| ⑧-① 塗料調整ガスケット | ⑬ 空気ニップル | |
| ⑧-② 塗料調整ガイドセット | ⑭ エアー調整ノブセット | |

■ 構成データ



A60 UMP

モデル：A-60-UMP (LVMP)

エアーキャップ Type	ノズル mm	ニードル	吹付空気圧力 kgf/cm (psi)	吹付距離 cm	噴射時間 sec
UMP	1.3	A60-121314	2.0 (29)	20	0.7
	1.4		2.0 (29)	20	0.7
	1.5	A60-1.5	2.0 (29)	20	0.7

エアーキャップ Type	ノズル mm	パターン長さ cm	パターン幅 cm	最大空気使用量 l/min	エアー圧力 kW	塗料噴出量 ml/min
UMP	1.3	31	8	280	2.2kW	240
	1.4	32	8	280		260
	1.5	33	8.5	280		270

■ 構成データ

A60 HTE



A60 HTE

モデル：A-60-UTE (HTE)

エアークャップ Type	ノズル mm	ニードル	吹付空気圧力 kgf/cm (psi)	吹付距離 cm	噴射時間 sec
UTE pro	1.2	A60-121314	2.0 (29)	20	0.7
	1.3		2.0 (29)	20	0.7
	1.4		2.0 (29)	20	0.7
	1.5	A60-1.5	2.0 (29)	20	0.7

エアークャップ Type	ノズル mm	パターン長さ cm	パターン幅 cm	最大空気使用量 l/min	エアークャップ kW	塗料噴出量 ml/min
UTE pro	1.2	32	7	340	2.2kW	200
	1.3	34	8	340		260
	1.4	35	8	340		290
	1.5	37	8.5	340		320

■ 構成データ

A60 HVLP



A60 HVLP

モデル：A-60-UHL (HVLP)

エアークャップ Type	ノズル mm	ニードル	吹付空気圧力 kgf/cm (psi)	吹付距離 cm	噴射時間 sec
UHL	1.3	A60-121314	2.0 (29)	20	1
	1.4		2.0 (29)	20	1
	1.5	A60-1.5	2.0 (29)	20	1

エアークャップ Type	ノズル mm	パターン長さ cm	パターン幅 cm	最大空気使用量 l/min	エアークャップ kW	塗料噴出量 ml/min
UHL	1.3	35	8	435	3.7kW	230
	1.4	36	8	435		260
	1.5	36	8.5	435		270