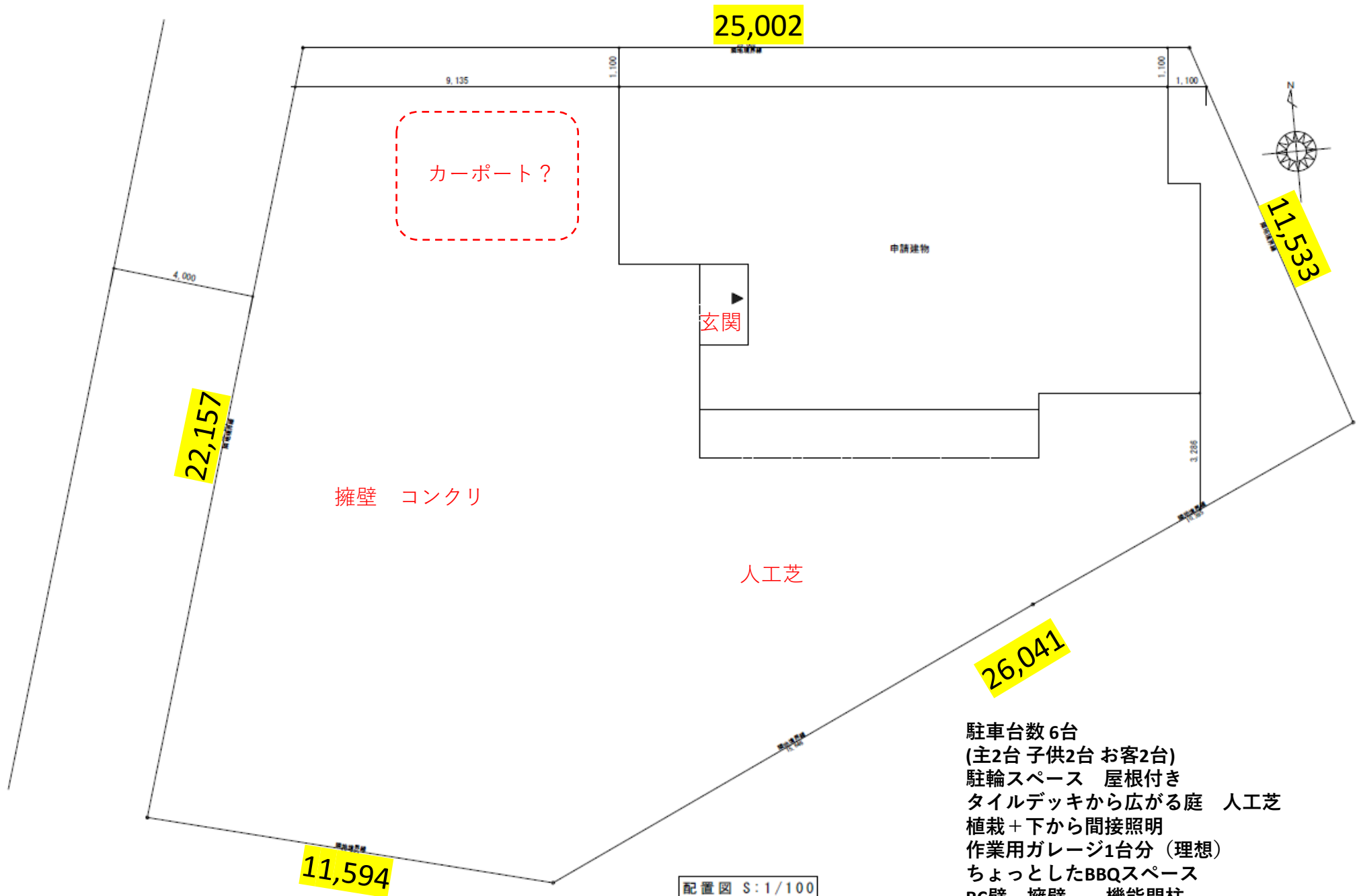


このへんにカーポート欲しい

外構工事にて、タイルデッキ施工する。

- 駐車台数 6台
- (主2台 子供2台 お客2台)
- 駐輪スペース 屋根付き
- タイルデッキから広がる庭 人工芝
- 植栽 + 下から間接照明
- 作業用ガレージ1台分 (理想)
- ちょっとしたBBQスペース
- RC壁 擁壁 機能門柱



25,002

11,533

26,041

11,594

22,157

4,000

9,135

1,100

1,100

1,100

カーポート?

申請建物

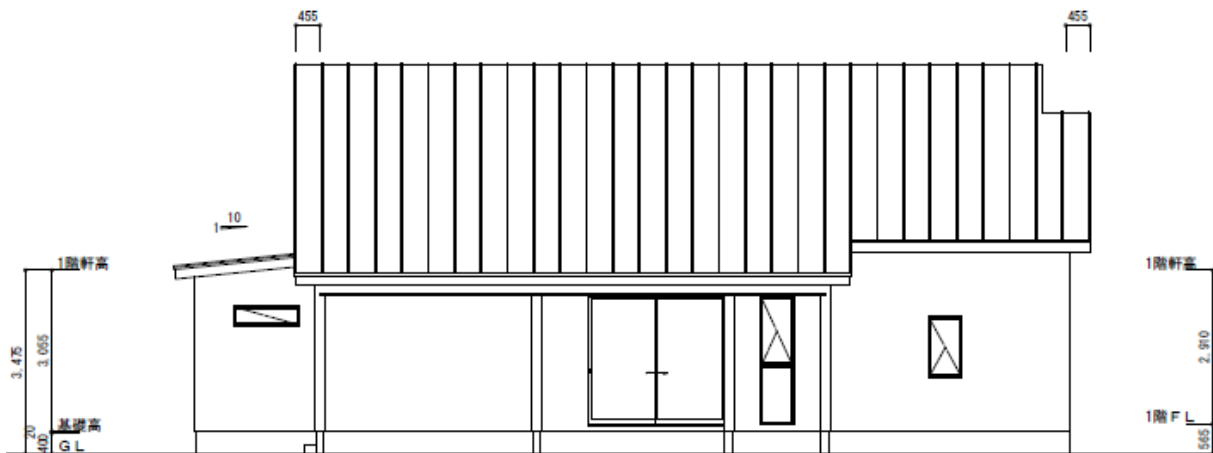
玄関

擁壁 コンクリ

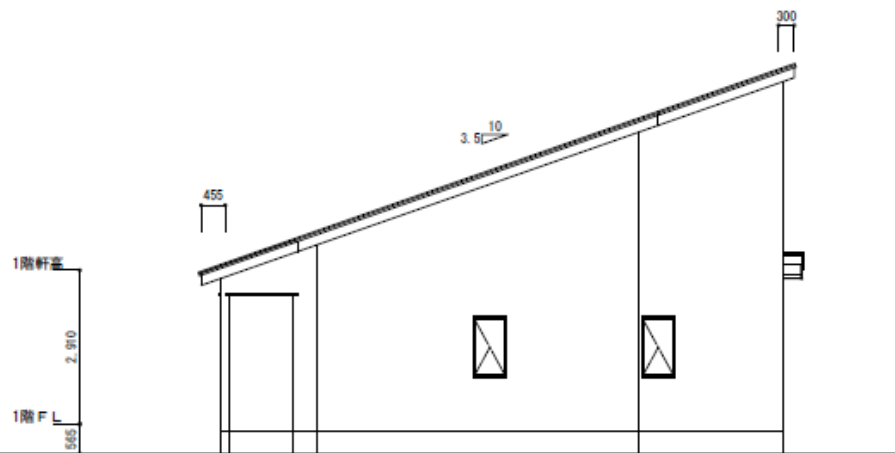
人工芝

駐車台数 6台
 (主2台 子供2台 お客2台)
 駐輪スペース 屋根付き
 タイルデッキから広がる庭 人工芝
 植栽+下から間接照明
 作業用ガレージ1台分 (理想)
 ちょっとしたBBQスペース
 RC壁 擁壁 機能門柱

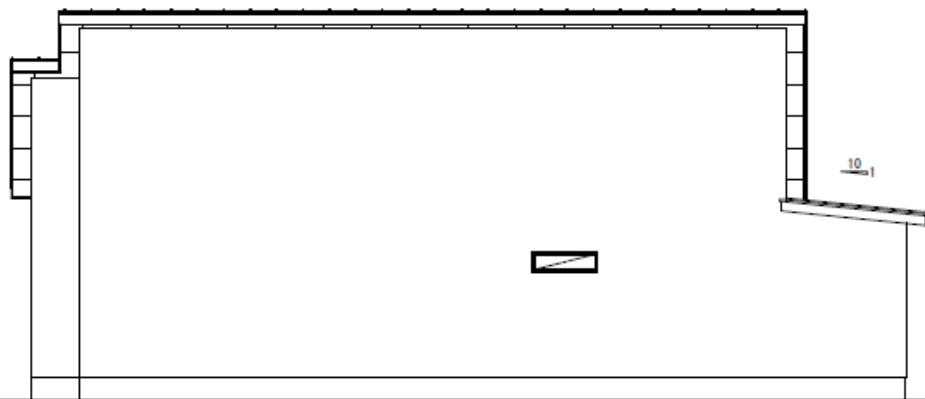
配置図 S:1/100



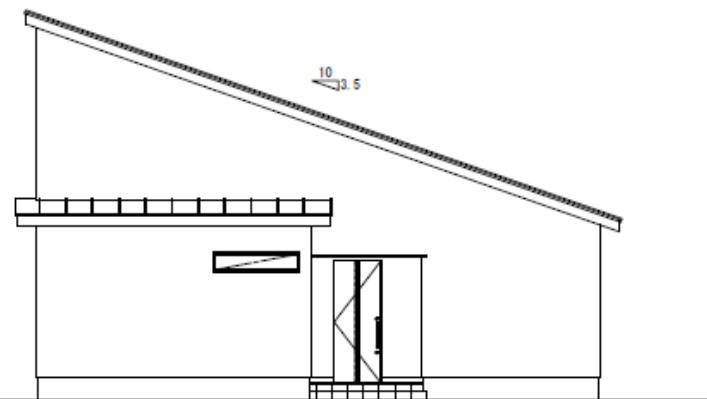
南側立面图 S:1/100



東側立面图 S:1/100



北側立面图 S:1/100



西側立面图 S:1/100

なんとなくのイメージ

