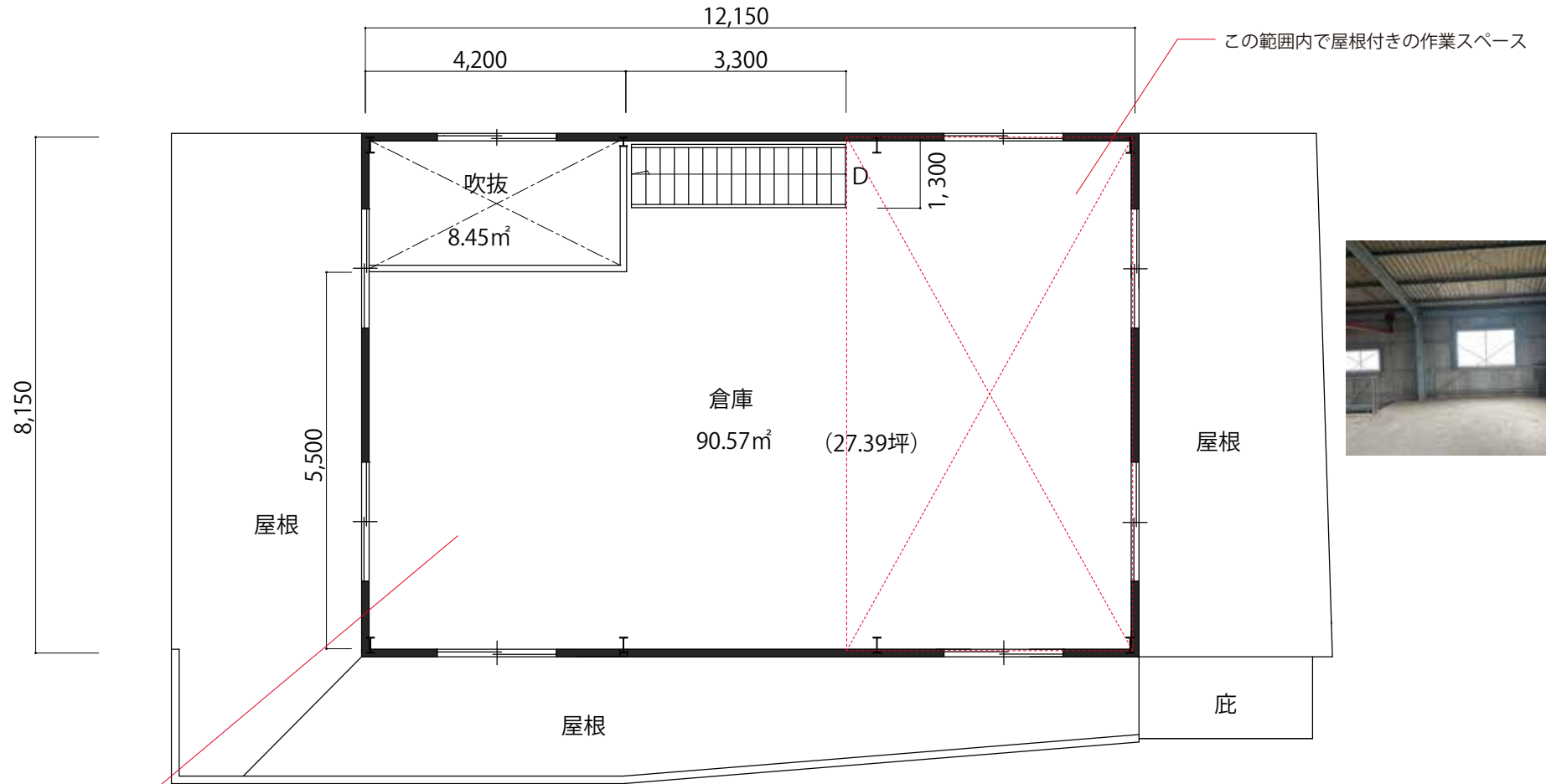


2階は基本的には全体に床材をひいて土足厳禁としたいです。



残りのスペースで4人程の事務所スペースを作り残りのスペースはフリースペースにてプランをお願いします。
天井の角パイプはH2100と低いので良い感じに活かせるなら残地で無理そうならば撤去でもどちらのプランでも良いです。

2階 平面図

屋根付き作業スペースに
導入予定の機材のおよその大きさ ×2 基

2620×1090×1670 …248 kg