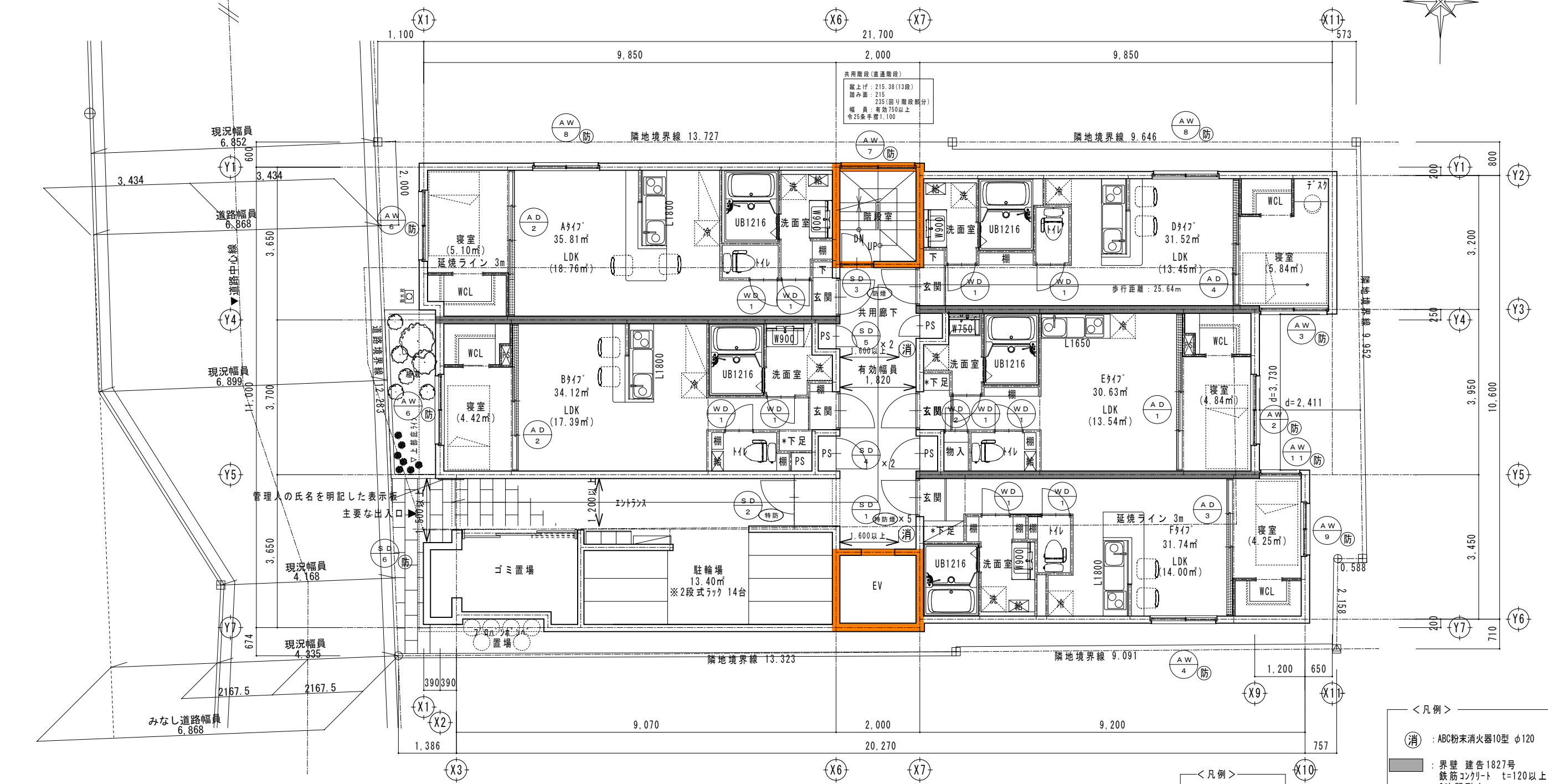


第一種住居地域 商業地域



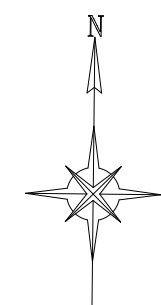
1階平面図  
※住戸面積、居室面積はCAD求積(Jw\_cad Version 8.22d)による  
※全917は単身専用とする

【火気使用室内の装制限】  
・天井及び壁について、準不燃材料とする  
【避難階段の設置緩和と適用】  
・主要構造部が耐火構造  
・床面積の合計100㎡以内(住戸部分は200㎡)  
ごとに耐火構造の床・壁・特定防火設備で区画

- <凡例>
- 防 防火設備
  - 防 常開遮煙付防火設備
  - 防 特定防火設備
  - 防 常開遮煙付特定防火設備

- <凡例>
- 消 : ABC粉末消火器10型 φ120
  - : 界壁 建告1827号 鉄筋コンクリート t=120以上 2時間耐火 天井裏及び小屋裏に達する
  - : 堅穴区画
- ・開口部はすべて防火設備とする  
・住戸出入口は常開遮煙機能付き特定防火設備とする

名称 <b>(仮称)北区御成通一丁目計画</b>	一級建築士事務所 岐阜県知事登録 第8381号 一級建築士 建設大臣登録第246652号 <b>株式会社 希望社</b> 〒500-8262 岐阜県岐阜市西園本町1-63-3 TEL:058(272)9730 FAX:058(272)5850	DRAWING	平面図(1)	A-09
		DATE 2025/01/06	SCALE 1/100	



**2階平面図**  
 ※住戸面積、居室面積はCAD求積(Jw\_cad Version 8.22d)による  
 ※全タイプは単身専用とする

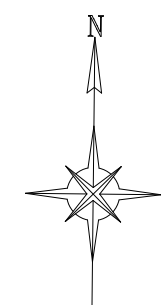
【火気使用室内の装制限】  
 ・天井及び壁について、準不燃材料とする

【避難階段の設置緩和と適用】  
 ・主要構造部が耐火構造  
 ・床面積の合計100㎡以内(住戸部分は200㎡)  
 ・ごとに耐火構造の床・壁・特定防火設備で区画

- <凡例>
- 防 防火設備
  - 防 常開遮煙付防火設備
  - 防 特定防火設備
  - 防 常開遮煙付特定防火設備

- <凡例>
- 消 : ABC粉末消火器10型 φ120
  - : 界壁 建告1827号 鉄筋コンクリート t=120以上 2時間耐火 天井裏及び小屋裏に達する
  - : 堅穴区画
- ・開口部はすべて防火設備とする  
 ・住戸出入口は常開遮煙機能付き特定防火設備とする

決済図 名称 (仮称)北區御成通一丁目計画 O25-XXX	コンストラクション・マネジメント <b>株式会社 希望社</b> <small>〒500-8262 岐阜県岐阜市西郷本郷1-63-3 TEL:058(272)9730 FAX:058(272)5850</small>	一級建築士事務所 岐阜県知事登録 第8381号 一級建築士 建設大臣登録第246652号 岡田 圭一	DRAWING 平面図(2) DATE 2025/01/06 SCALE 1/100 A-10
-------------------------------------	--	--	---



**3・4階平面図**  
 ※住戸面積、居室面積はCAD求積(Jw\_cad Version 8.22d)による  
 ※全F17は単身専用とする

**【火気使用室内の装制限】**  
 ・天井及び壁について、準不燃材料とする

**【避難階段の設置緩和と適用】**  
 ・主要構造部が耐火構造  
 ・床面積の合計100㎡以内(住戸部分は200㎡)  
 ごとに耐火構造の床・壁・特定防火設備で区画

- <凡例>
- 防 防火設備
  - 防 常開遮煙付防火設備
  - 防 特定防火設備
  - 防 常開遮煙付特定防火設備

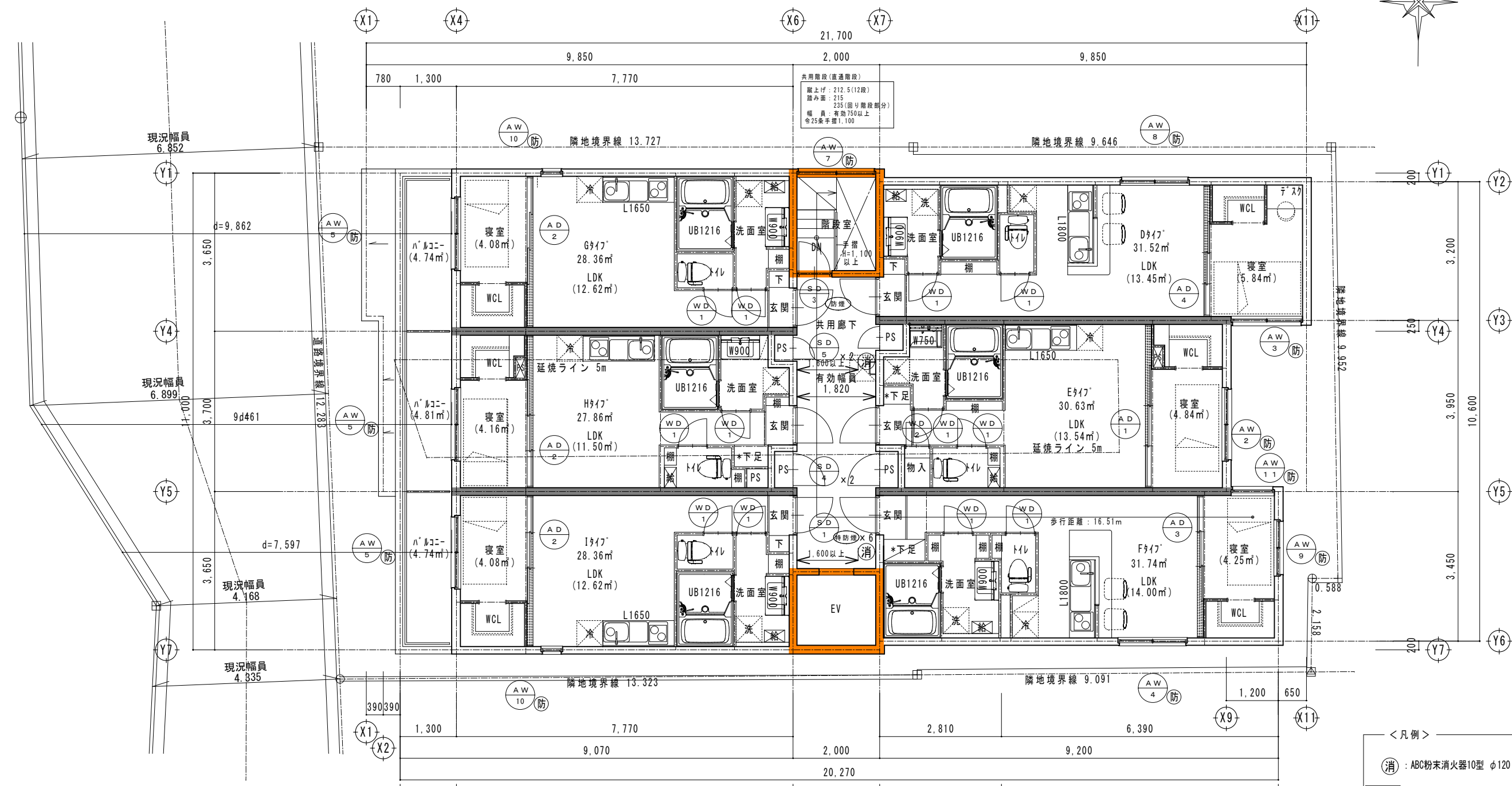
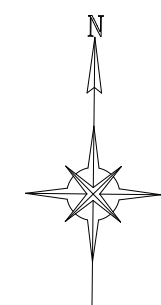
- <凡例>
- 消 : ABC粉末消火器10型 φ120
  - : 界壁 建告1827号 鉄筋コンクリート t=120以上 2時間耐火 天井裏及び小屋裏に達する
  - : 堅穴区画
- ・開口部はすべて防火設備とする  
 ・住戸出入口は常開遮煙機能付き特定防火設備とする

名称 (仮称)北區御成通一丁目計画  
 O25-XXX

CONSTRUCTION・MANAGEMENT  
**株式会社 希望社**  
 〒500-8262 岐阜県岐阜市西本町1-63-3 TEL:058(272)9730 FAX:058(272)5850

DRAWING 平面図(3)  
 DATE 2025/01/06 SCALE 1/100

A-11(1)



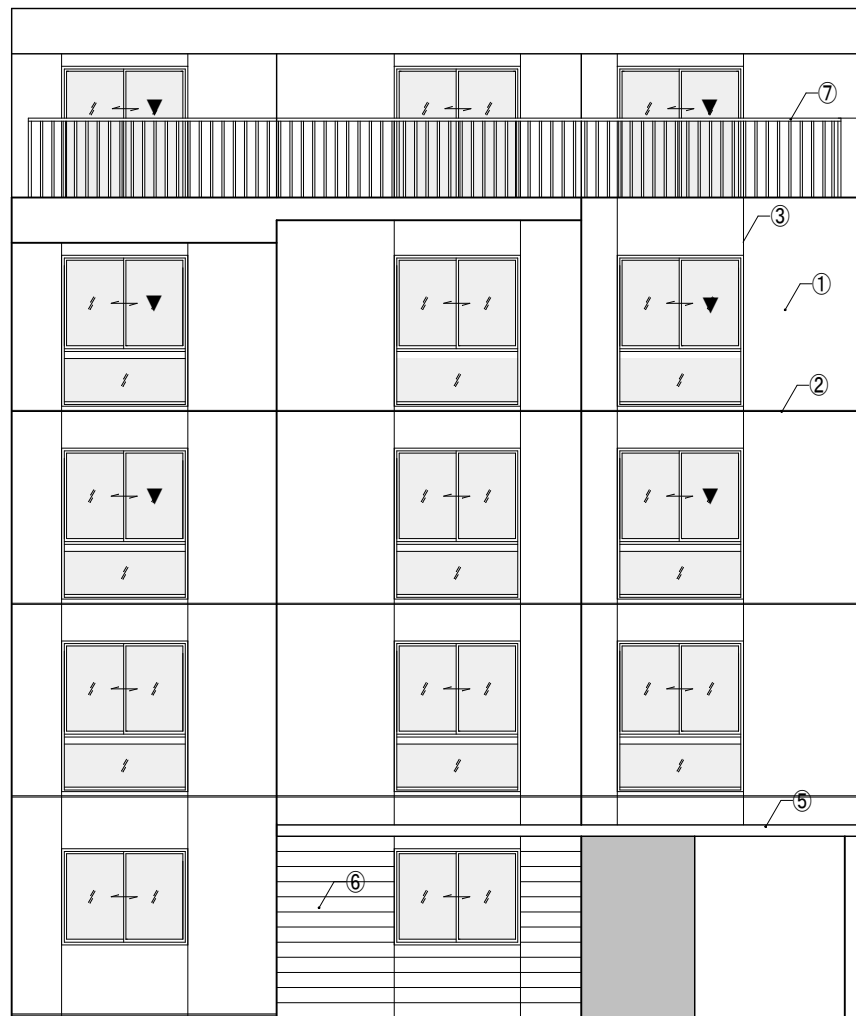
**5階平面図**  
 ※住戸面積、居室面積はCAD求積(Jw\_cad Version 8.22d)による  
 ※全外坪は単身専用とする

**【火気使用室内の装制限】**  
 ・天井及び壁について、準不燃材料とする

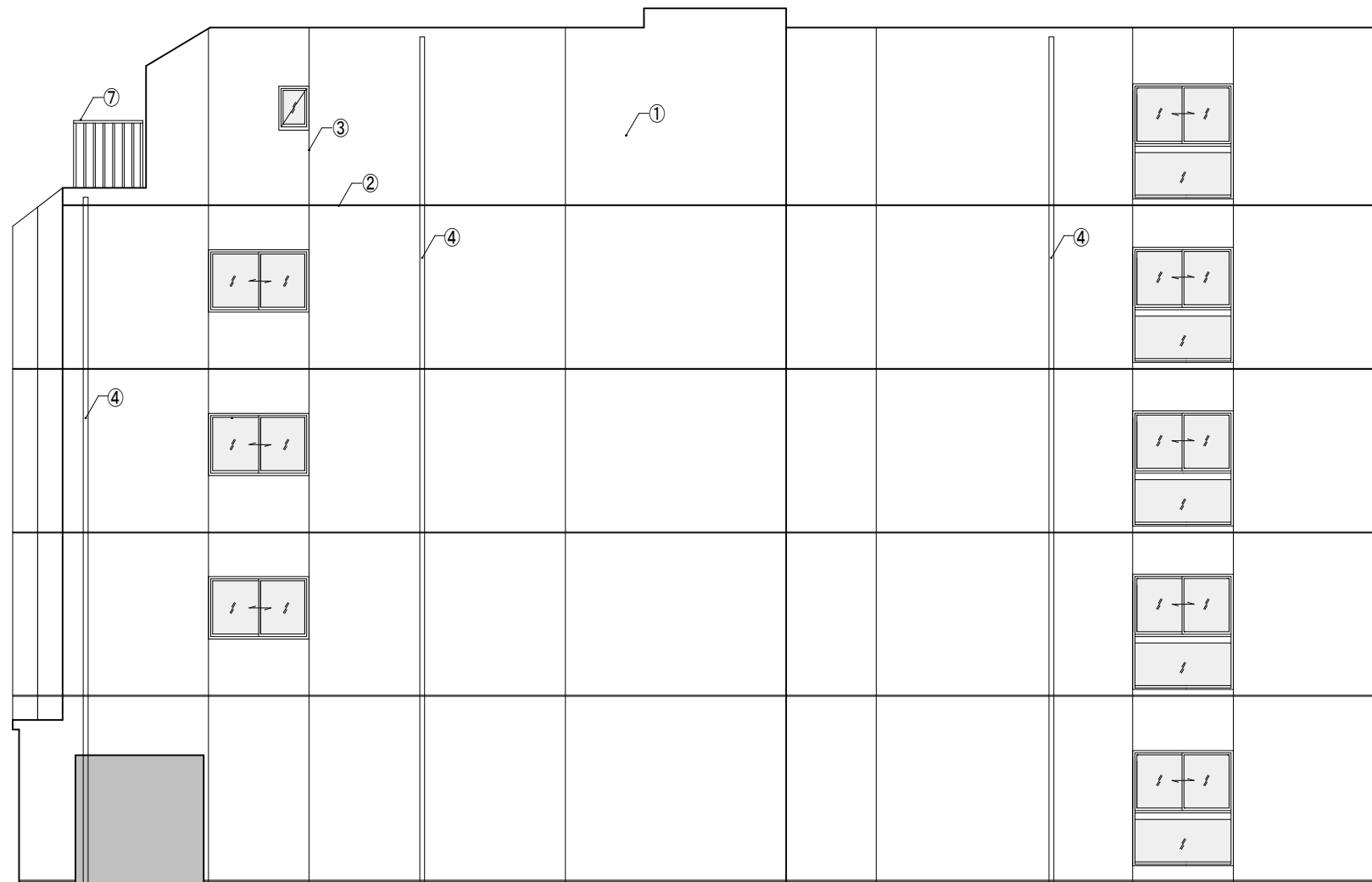
**【避難階段の設置緩和と適用】**  
 ・主要構造部が耐火構造  
 ・床面積の合計100㎡以内(住戸部分は200㎡)  
 ごとに耐火構造の床・壁・特定防火設備で区画

- ＜凡例＞**
- 防 防火設備
  - 防 常開遮煙付防火設備
  - 防 特定防火設備
  - 防 常開遮煙付特定防火設備

- ＜凡例＞**
- 消 : ABC粉末消火器10型 φ120
  - : 界壁 建告1827号 鉄筋コンクリート t=120以上 2時間耐火 天井裏及び小屋裏に達する
  - : 堅穴区画
- ・開口部はすべて防火設備とする  
 ・住戸出入口は常開遮煙機能付き特定防火設備とする



西立面図



南立面図

凡例

①	外壁：コンクリート化粧打放し仕上の上、撥水材塗布
②	打継目地
③	誘発目地
④	壁種：カラーVU75φ
⑤	一部外壁・庇：フッ素樹脂塗装 ※庇部は上部・下部・側面塗装
⑥	木目調磁器質タイル貼り
⑦	既製品7mm製縦格子手摺 ※格子ピッチφ100
▼	代替侵入口W750×H1200以上

決済図

名称

(仮称)北區御成通一丁目計画

025-XXX

株式会社 希望社

F500-8262

岐阜県岐阜市西本郷1-63-3

TEL:058(272)9730

FAX:058(272)5850

一級建築士事務所 岐阜県知事登録 第8381号  
一級建築士 建設大臣登録第246652号  
岡田 圭一

DRAWING

立面図(1)

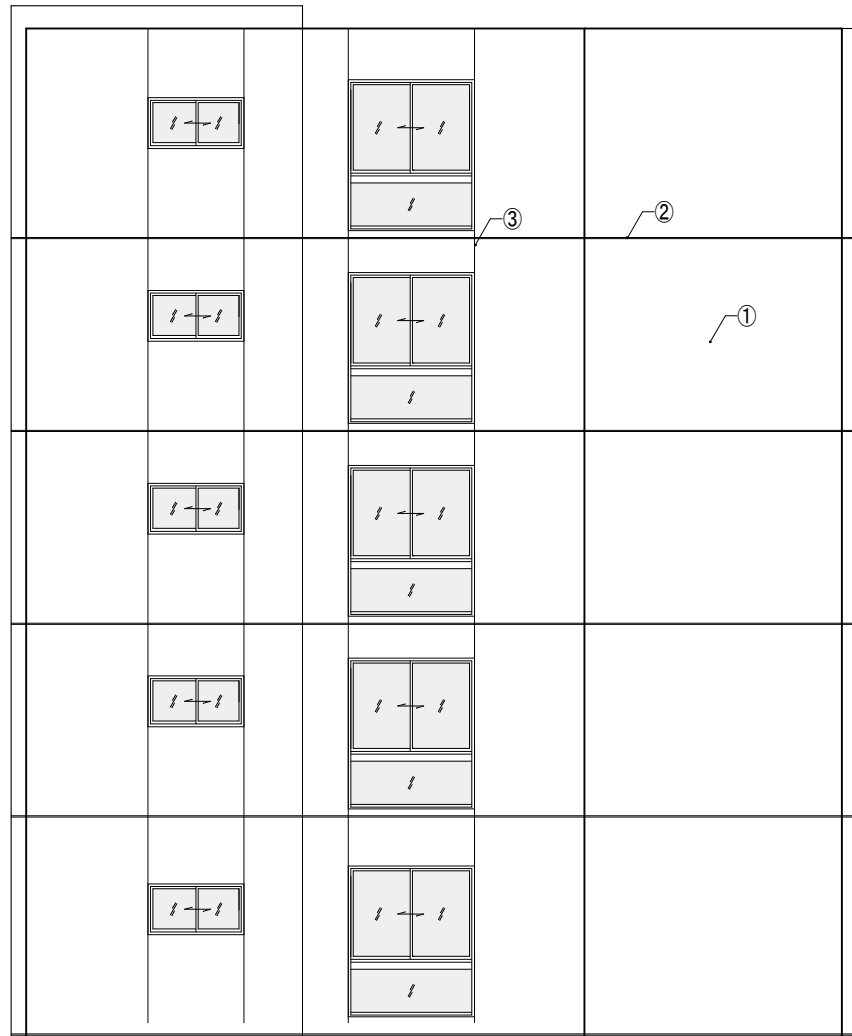
DATE

2025/01/06

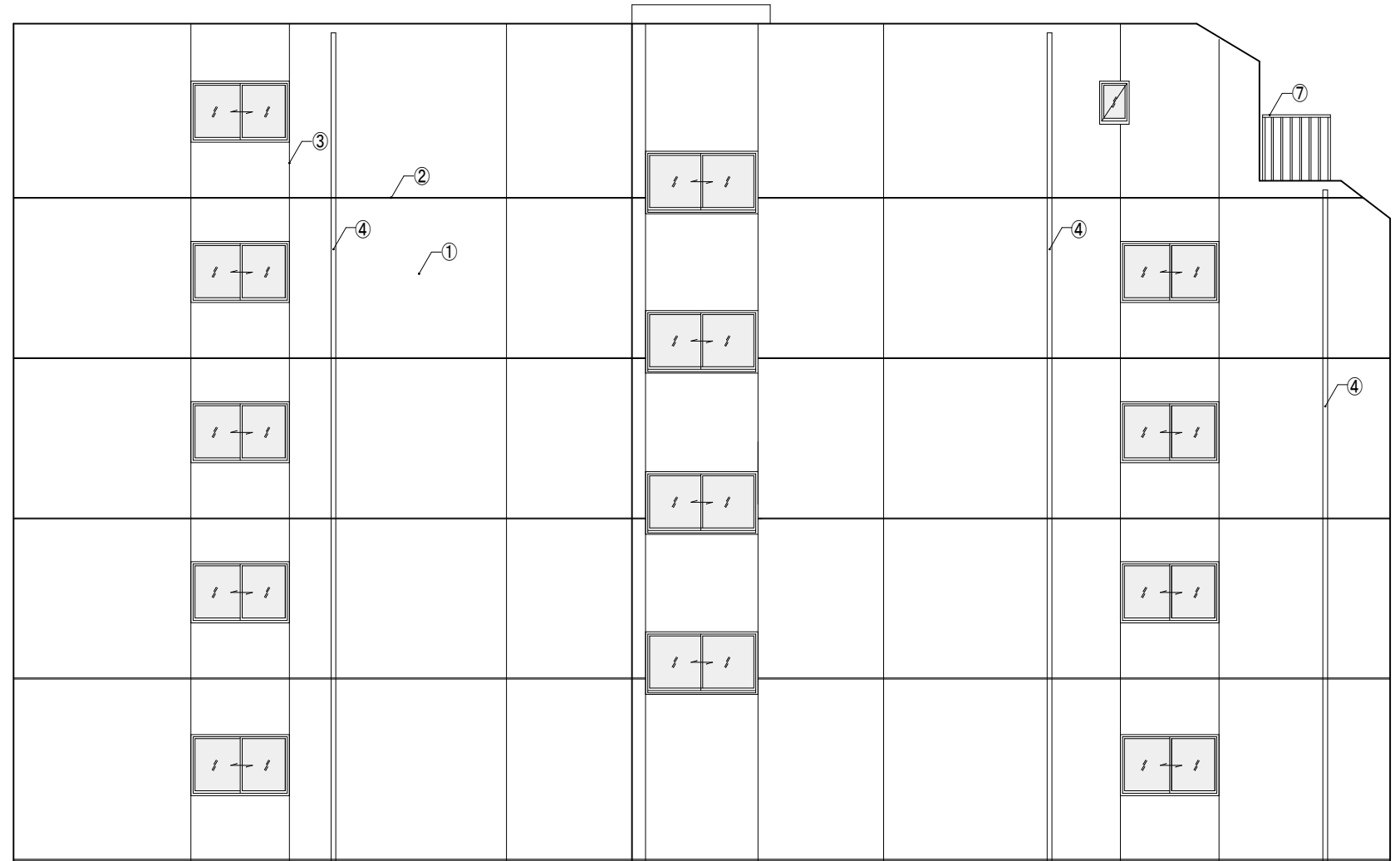
SCALE

1/100

A-12



東立面図



北立面図

凡例

①	外壁：コンクリート化粧打放し仕上の上、撥水材塗布
②	打継目地
③	誘発目地
④	堅樋：カラーVU75φ
⑤	一部外壁・庇：フッ素樹脂塗装 ※庇部は上部・下部・側面塗装
⑥	木目調磁器質タイル貼り
⑦	既製品7M製織格子手摺 ※格子ピッチφ100
▼	代替侵入口W750×H1200以上

決済図

名称 (仮称)北區御成通一丁目計画

025-XXX

CONSTRUCTION・MANAGEMENT  
**株式会社 希望社**  
〒500-8262 岐阜県岐阜市西郷本郷1-63-3 TEL:058(272)9730 FAX:058(272)5850

DRAWING

立面図(2)

DATE 2025/01/06

SCALE 1/100

A-13