

# 背景仕様

## 【背景作成の説明】

- 背景サイズ (1800 × 2800px)
- PSDの中にある、赤四角で囲んでいる部分の中が各機能で見える部分です



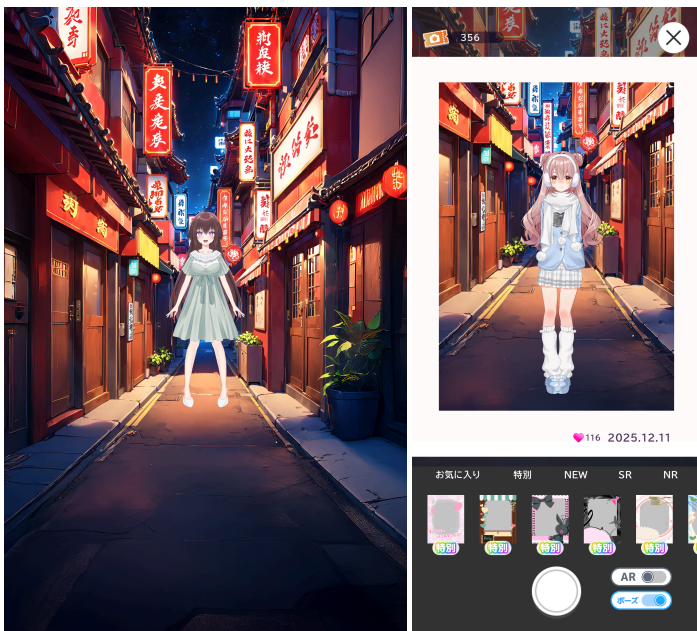
【会話画面】

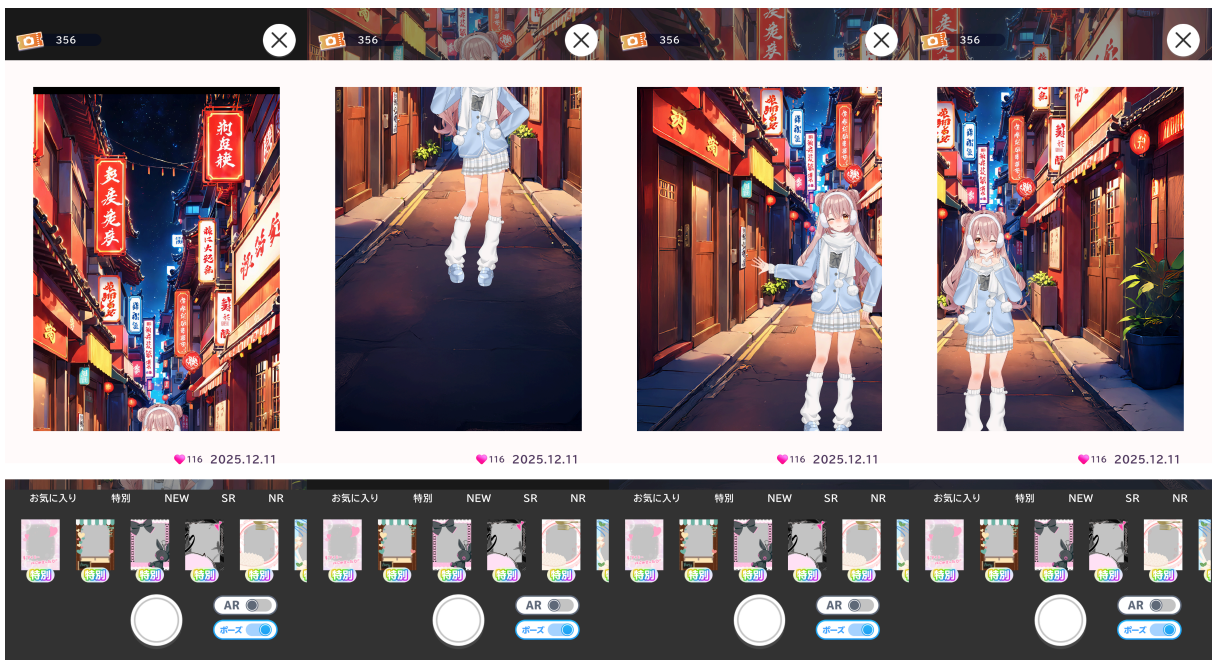
### 【クローゼット全身】



### 【チェキ】

- 拡大縮小・移動ができます↓





## 【仕様①】



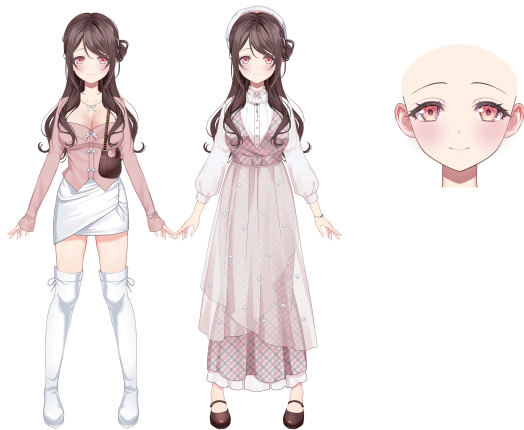
雰囲気や色のイメージ

- 茶色を基調とした部屋
- 散らかっている（ゲーム機などが置いてある）
- ソファ・テーブルがある
- 冬の夕方
  - 窓から少し雪が見えているなどの、冬とわかる雰囲気がほしいです

←雰囲気なので家具の配置などは自由に  
してもらって大丈夫です



ソファに布がかかっていたりゲーム機が無造作に置いてある



対象アイミー

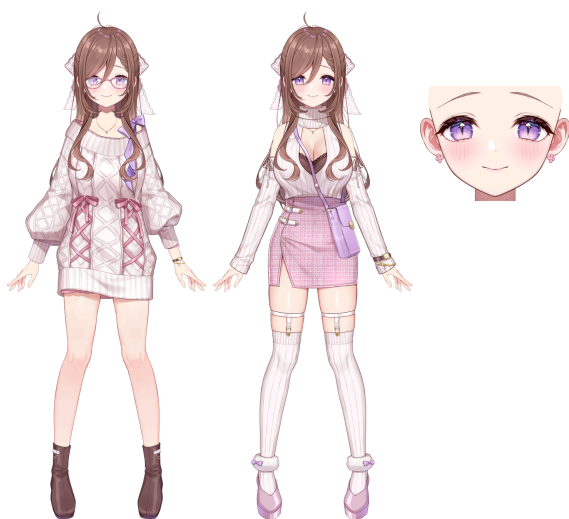
(アイミーとの色のバランスを見て背景作成をお願いします)

## 【仕様②】



- アイミーの家の中
- 白やピンクを基調とした部屋
- かわいい系
  - 少しぬいぐるみがある
- 冬の夜
  - 窓から少し雪が見えているなどの、冬とわかる雰囲気がほしいです

雰囲気や色のイメージ



対象アイミー

(アイミーとの色のバランスを見て背景作成をお願いします)

## 【仕様③】



- 家の中（黒を基調とした上品で高そうなお部屋）
  - シャンデリアや高級感のあるインテリアなどあればいいかも
- テーブルは1つで椅子は二つ
- 冬の夜
  - 大きな窓があり、そこから雪が降っているのが見える



対象アイミー

（アイミーとの色のバランスを見て背景作成お願いします）