

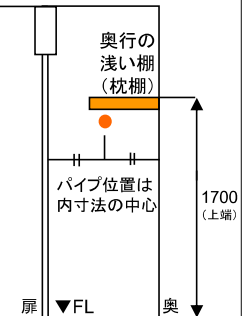
収納棚割り

Aタイプ(クローゼット)

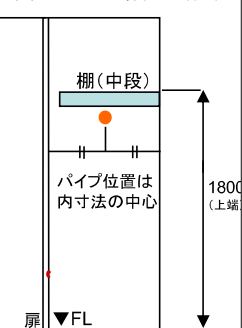
* OP パイプ追加 ¥4,000/1本



※建具H2000の場合(断面図)



※建具H2300の場合(断面図)



・棚1段+パイプ1本(天吊)
※階段下、屋根桁落のときは高さ指定

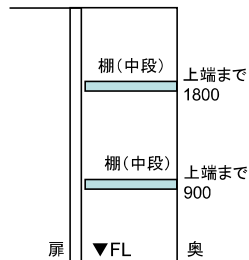
Xタイプ(物入)

* OP 固定棚追加 ¥8,000/1枚

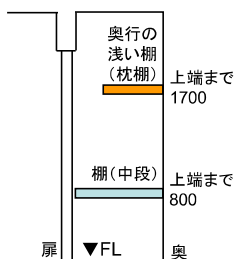
・固定棚2段 ※階段下などの場合、棚が1段の場合あり。



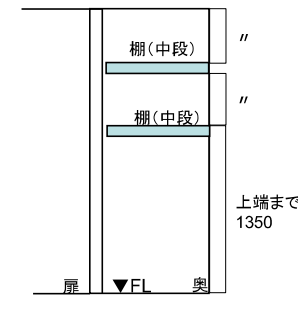
※建具H2300の場合(断面図)



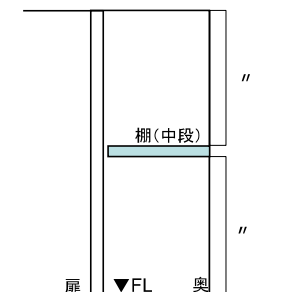
※建具H2000の場合(断面図)



Yタイプ(物入)



Zタイプ(物入)



※OP仕様

Eタイプ (アームハング可動棚)

棚板4枚 1セット+¥40,000

※Dタイプから変更の場合 +¥15,000



棚板追加: ¥18,000/2枚

Dタイプ(可動棚) 2カ所まで

* OP
Dタイプ1カ所追加 ¥25,000
棚板追加 ¥8,500/2枚

・棚柱(レール)
FL+300~1800mmの高さ
・棚柱4本、棚板4枚、棚板受け
※W900mm程
※奥行は600mmまでとする。



Nタイプ(物入)

棚なし



組み合わせ例

